

## FRITZ!NAS einrichten

Mit den Receivern UFS 925 und UFS 935 besteht die Möglichkeit, die FRITZ!Box als NAS zu verwenden, d. h. ein externer USB-Speicher, der an der FRITZ!Box angeschlossen ist, wird als NAS genutzt.

Zuerst muss dafür auf der FRITZ!Box ein neuer Benutzer eingerichtet werden (und es muss natürlich ein externer Speicher angeschlossen sein):

- Öffnen Sie das Web-Interface Ihrer Fritz!Box in dem Sie in Ihrem Browser <http://fritz.box/> eingeben. Anschließend gehen Sie auf "System > FRITZ!Box-Benutzer" und klicken auf den Button "Benutzer hinzufügen":

The screenshot shows the FRITZ!Box 7390 web interface. The browser address bar shows <http://fritz.box/>. The page title is "FRITZ!Box 7390". The user is logged in as "FRITZ!Box". The main navigation menu on the left includes "Übersicht", "Internet", "Telefonie", "Heimnetz", "WLAN", "DECT", "System", "Ereignisse", "Diagnose", "Energemonitor", "Push Service", "Tasten und LEDs", "FRITZ!Box-Benutzer" (highlighted), "Sicherung", and "Update".

The "Benutzer-Konto" section is active. It contains the following information:

- Benutzer:**
  - Benutzerkonto aktiv
  - Benutzername: UFS925
  - E-Mail-Adresse: [empty]
  - Kenntwort: [masked with asterisks]
- Zugang aus dem Internet:**
  - Zugang auch aus dem Internet erlaubt
- Berechtigungen:**
  - FRITZ!Box Einstellungen  
Benutzer mit dieser Berechtigung können alle Einstellungen der FRITZ!Box sehen und bearbeiten.
  - Sprachnachrichten, Faxnachrichten, FRITZ!App Fon und Anrufliste  
Sprachnachrichten, empfangene Faxe und die Anrufliste können abgehört bzw. angesehen werden. FRITZ!App Fon kann genutzt werden.
  - Zugang zu NAS-Inhalten  
Benutzer mit dieser Berechtigung erhalten Zugang zu den an der FRITZ!Box verfügbaren Speichern: interner Speicher, angeschlossene USB-Speicher und Online-Speicher.  
Wählen Sie die freigegebenen Verzeichnisse aus und vergeben Sie die zugehörigen Rechte.

| Verzeichnis                                | Lesen                               | Lesen/Schreiben                     | Entfernen                |
|--|-------------------------------------|-------------------------------------|--------------------------|
| Alle an der FRITZ!Box verfügbaren Speicher | <input checked="" type="checkbox"/> | <input checked="" type="checkbox"/> | <input type="checkbox"/> |

Buttons: Verzeichnis hinzufügen, Alle entfernen

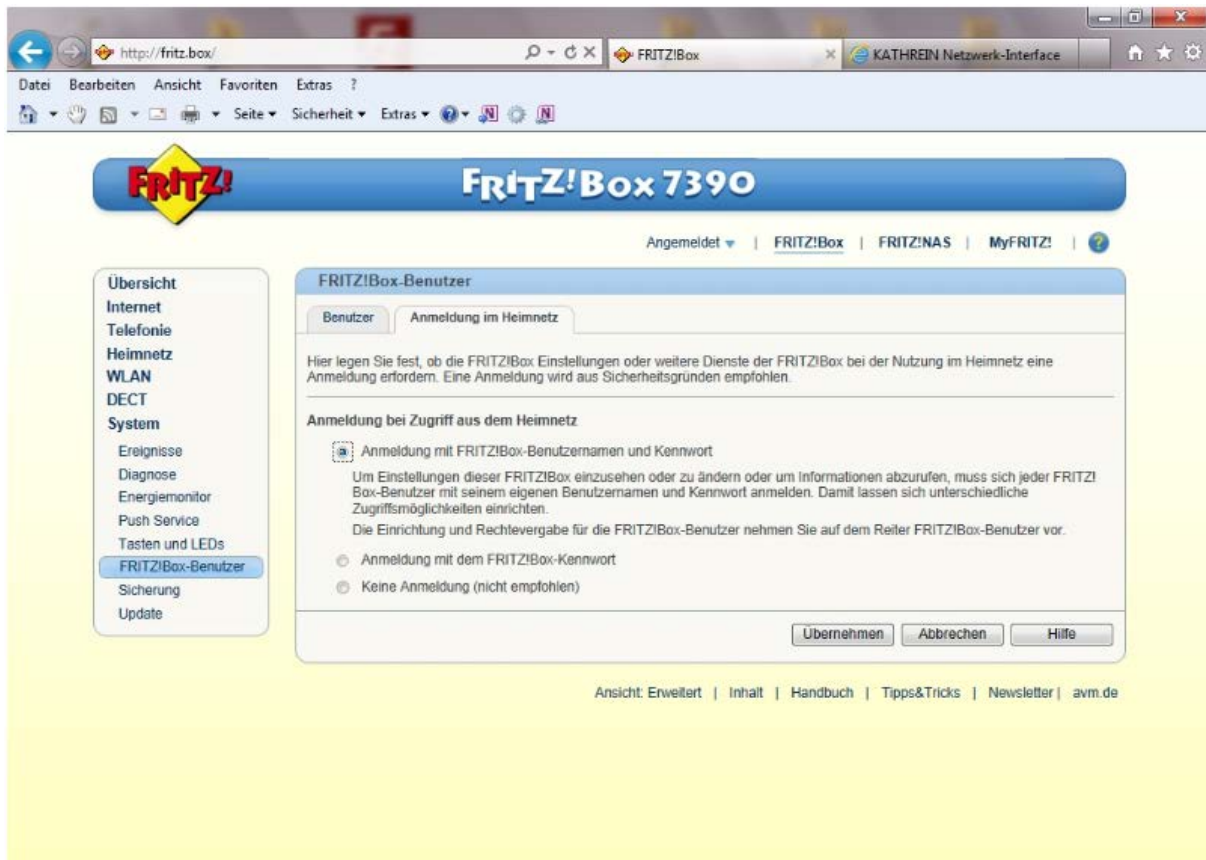
Additional permissions:

- Smart Home  
Die an der FRITZ!Box angemeldeten FRITZ!-Aktoren können über den mobilen MyFRITZ!-Zugang an- und abgeschaltet werden.
- VPN  
VPN-Verbindungen zur FRITZ!Box können hergestellt werden.

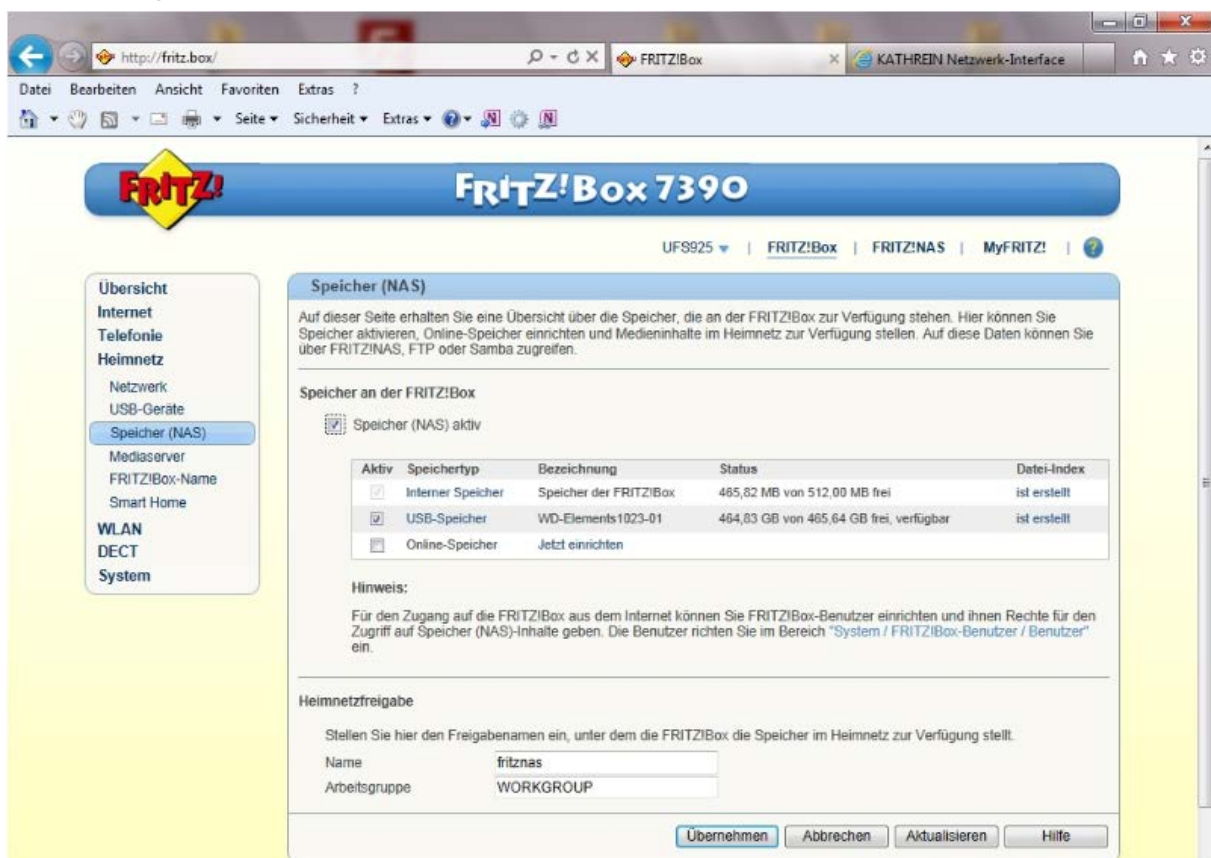
Buttons: OK, Abbrechen, Hilfe

Footer: Ansicht: Erweitert | Inhalt | Handbuch | Tipps&Tricks | Newsletter | avm.de

- Jetzt muss im Reiter "Anmeldung im Heimnetz" "Anmeldung mit FRITZ!Box-Benutzernamen ..." ausgewählt und "Übernehmen" angeklickt werden



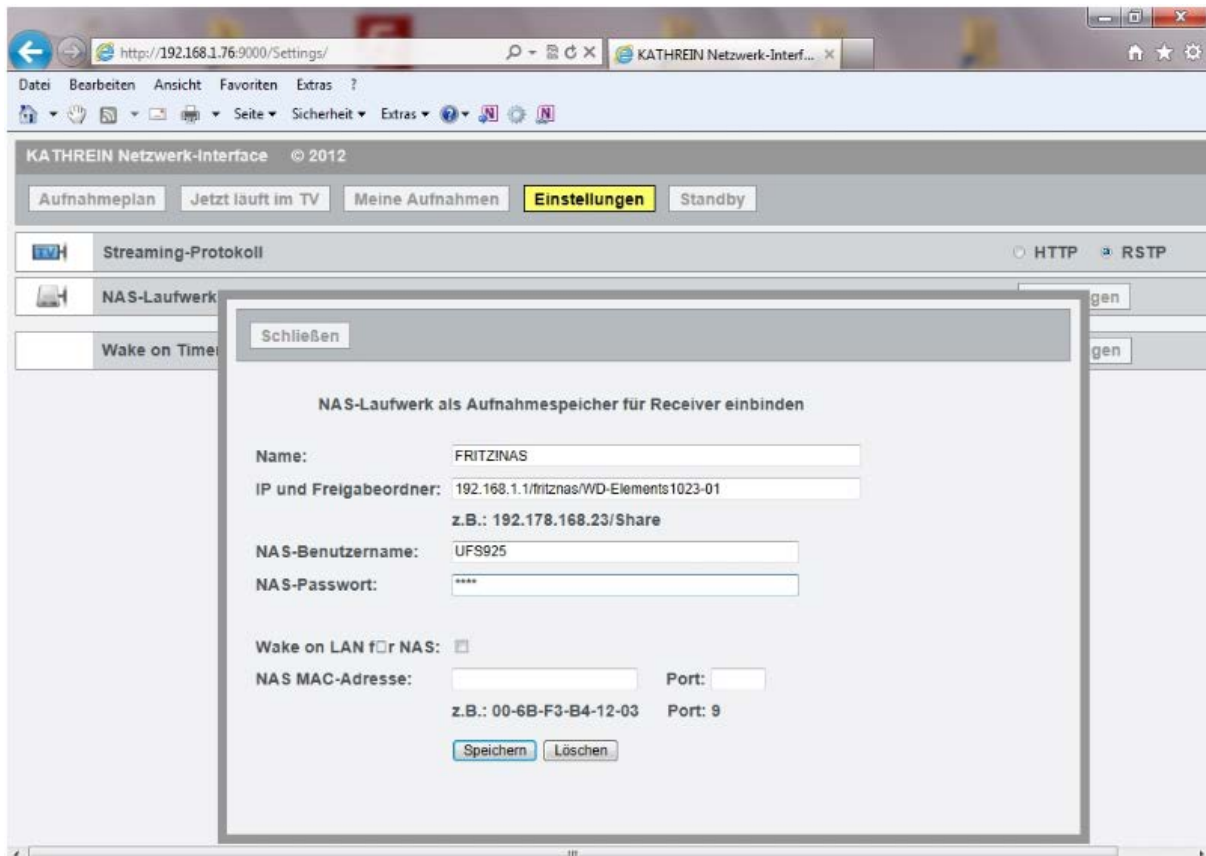
- Loggen Sie sich anschließend mit Ihren eben angelegten Benutzerdaten auf Ihrer FRITZ!Box ein.
- Gehen Sie nun auf "Heimnetz > Speicher (NAS)" und aktivieren Sie das Häkchen bei "Speicher (NAS) aktiv". Hier wird automatisch Ihr USB-Speicher angezeigt und ausgewählt:



- Klicken Sie auf "Übernehmen" um die Einrichtung Ihres USB-Speichers als NAS abzuschließen.

Jetzt muss die FRITZ!NAS noch auf dem Receiver eingerichtet werden (der Receiver muss natürlich mit dem gleichen Netzwerk verbunden sein):

- Gehen Sie auf das Web-Interface Ihres Receivers und anschließend auf "Einstellungen". Anschließend bei "NAS-Laufwerk(e) als Aufnahmespeicher für Receiver einbinden" den "hinzufügen"-Button anklicken und die Dialogbox wie folgt ausfüllen:



Der Name kann beliebig gewählt werden (Dient nur zur Anzeige im Web-Interface).  
Der Freigabeordner setzt sich wie folgt zusammen: IP-Adresse der FRITZ!Box + "/fritznas/" + Name des USB-Speichers in der FRITZ!Box  
Benutzername und Passwort sind die eben angelegten Benutzerdaten Ihrer FRITZ!Box.

- Nach Neustart des Receivers erscheint die FRITZ!NAS als "Network Storage 1". Sie können die NAS jederzeit im Aufnahme-Archiv umbenennen und als Standardziel definieren. Das Standardziel kann im Menü => Einstellungen => Benutzerdefiniert => Aufnahme-Menü unter Standard-Aufnahmeziel eingestellt werden.