

Bearbeitung Kanalliste UFS 902



INHALT/WICHTIGE HINWEISE

INHALT/WICHTIGE HINWEISE	2
1. USB-STICK VORBEREITEN	3
USB-STICK FORMATIEREN	3
BENÖTIGTE ORDNER-STRUKTUR AUF USB-STICK ERSTELLEN	3
2. KANALLISTE DES UFS 902 AUF USB-STICK SPEICHERN	4
3. DVR-MANAGER STANDARD-INSTALLATION	5
4. DVR-MANAGER STARTEN	6
5. KANALLISTE IM DVR-MANAGER BEARBEITEN	7
KANALLISTE LADEN	7
SPEICHER/SPEICHERN UNTER	7
KANAL BEARBEITEN.....	8
SAT/TP BEARB. (SATELLITEN/TRANSPONDER BEARBEITEN)	9
FAVORIT UMBENENNEN/LÖSCHEN	9
ZU FAVORIT HINZU. (ZU FAVORIT HINZUFÜGEN)	10
NEU NUMMER. (NEU NUMMERIEREN)	10
LÖSCHEN	10
RADIO	10
6. KANALLISTE VOM USB-STICK AUF UFS 902 SPEICHERN.....	11

SICHERHEITSHINWEISE

Bevor Sie den DVR-Manager für KATHREIN-Receiver installieren, lesen Sie die Sicherheitshinweise Ihres KATHREIN-Receivers und beachten Sie diese.

ALLGEMEINER HINWEIS

KATHREIN haftet nicht für Schäden, Datenverluste oder daraus entstehende bzw. resultierende Schäden, gleich welcher Art, z. B. Gewinn-/Betriebsausfälle, Verlust von Daten und Informationen oder anderer Vermögensschäden), die durch die Verwendung oder die Nichtverwendbarkeit dieses KATHREIN-Produktes entstehen, selbst wenn durch KATHREIN auf die Möglichkeit des Entstehens solcher Schäden hingewiesen wurde.

SYSTEM-VORAUSSETZUNG

Das Betriebssystem Ihres PCs muss Windows 2000, Windows XP oder Windows Vista (nur 32-Bit-Version) sein und der PC/Laptop/Server muss über einen freien USB-Anschluss verfügen.

BENÖTIGTE SOFTWARE

„DVRManager“ Version 2.0.0.2 vom 25.01.2008 (Applikation, Anleitung im PDF-Format ist unter: „<http://www.kathrein.de>“ downloadbar. Sie finden die Software unter „Service“ → „Software und Download“ → „Receiver“ → „UFS 910“ → Software und Firmware)

1. USB-STICK VORBEREITEN

USB-STICK FORMATIEREN

Der von Ihnen verwendete USB-Stick muss im Dateisystem „FAT“ oder „FAT 32“ formatiert sein und darf nur über eine Partition verfügen. Sollte dies nicht der Fall sein, können Sie die Formatierung alternativ zum PC/ Laptop auch mit Hilfe des UFS 902 auf folgende Art und Weise vornehmen. Voraussetzung dafür ist aber, dass der Software-Stand Ihres UFS 902, zu sehen im Service-Menü, V 2.01 ist.

Öffnen Sie über das Hauptmenü das Menü „Service“ und wählen Sie den Menüpunkt „USB-Geräte-Management“ aus. Bestätigen Sie mit der OK-Taste.

Wechseln Sie jetzt auf den Auswahlpunkt „Formatieren“ und bestätigen Sie wieder mit der OK-Taste.

Sie erhalten folgende Einblendung:

Lesen und beachten Sie zuerst den Hinweis und bestätigen Sie im Anschluss mit der OK-Taste.



Sie erhalten folgende Einblendung:

Wählen Sie das für Sie zutreffende Format (in den meisten Fällen „FAT 32“) aus und bestätigen Sie mit der OK-Taste.



Sie erhalten folgende Einblendung:

Der USB-Stick wird jetzt formatiert (bis die Einblendung vom Receiver wieder automatisch ausgeblendet wird).



Im Anschluss an die Formatierung kehrt der UFS 902 zum „USB-Geräte-Management“-Menü zurück. Sie können den USB-Stick jetzt wieder vom UFS 902 entfernen und das Menü verlassen. Kehren Sie mit Hilfe der Menü-Taste wieder zum normalen Fernsehbild zurück.

BENÖTIGTE ORDNER-STRUKTUR AUF USB-STICK ERSTELLEN

Schließen Sie den leeren USB-Stick an Ihren PC/Laptop an und erstellen Sie die folgende Ordner-Struktur auf dem im Dateiformat „FAT“ bzw. „FAT 32“ formatierten USB-Stick:

Hauptordner: KATHREIN
Unterordner: CHANNELL

Wichtig: Achten Sie darauf, dass die Ordnernamen „groß“ geschrieben sind!

2. KANALLISTE DES UFS 902 AUF USB-STICK SPEICHERN

Schließen Sie den formatierten und mit der richtigen Ordner-Struktur ausgestatteten USB-Stick wieder am UFS 902 an und schalten Sie jetzt, falls noch nicht geschehen, den UFS 902 ein.

- Drücken Sie die Menue-Taste der Fernbedienung, um in das Hauptmenü zu gelangen
- Wechseln Sie in das „Service-Menü“ und anschließend auf den Menüpunkt „USB-Geräte-Management“
- Durch Drücken auf die ◀▶-Tasten stellen Sie „Programmliste verwalten“ ein



- Wechseln Sie mit den ▼▲-Tasten auf „Speichern“ und drücken Sie die OK-Taste.

Der Receiver startet nun automatisch mit der Übertragung der Programmliste auf den USB-Stick.

Der Receiver hat nun die Programmliste in den Ordnern „KATHREIN“, „CHANNELL“ unter der Bezeichnung „CHANNELL.XML“ gespeichert.

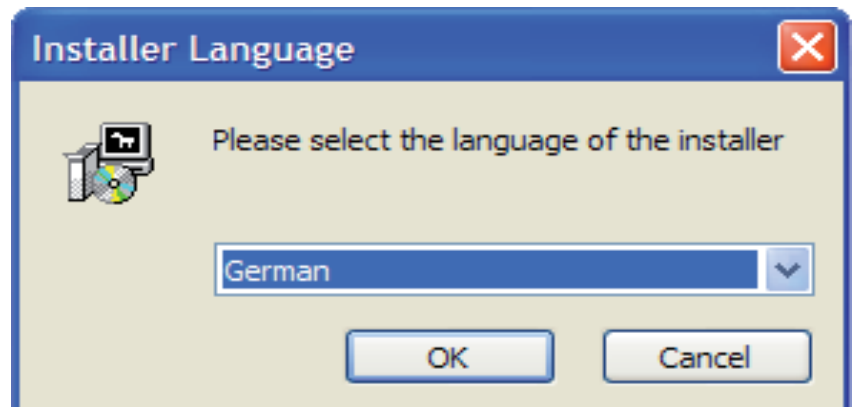
Sollte die Übertragung auf den USB-Stick fehlschlagen, kann im Receiver-Display folgende Meldung erscheinen:

CAN'T OPEN FILE

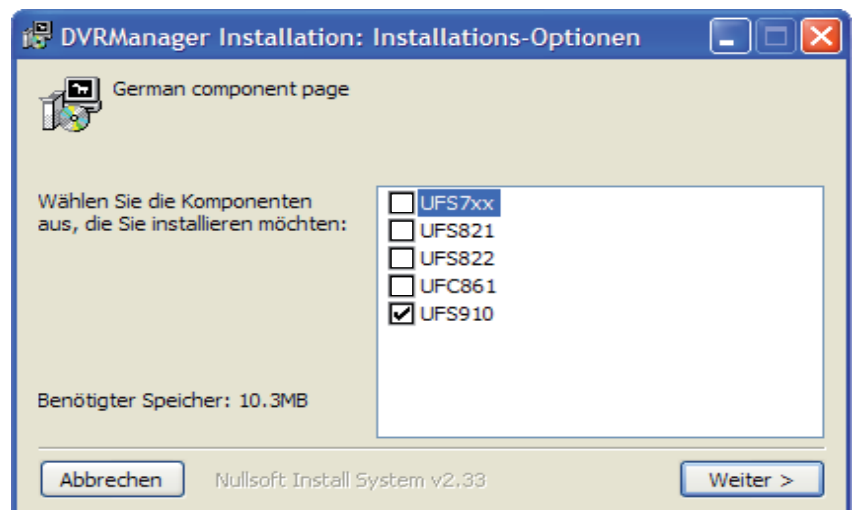
Überprüfen Sie in diesem Fall nochmals die Ordner-Struktur sowie die Großschreibung der Ordernamen und wiederholen Sie den Speichervorgang wie oben beschrieben.

3. DVR-MANAGER STANDARD-INSTALLATION

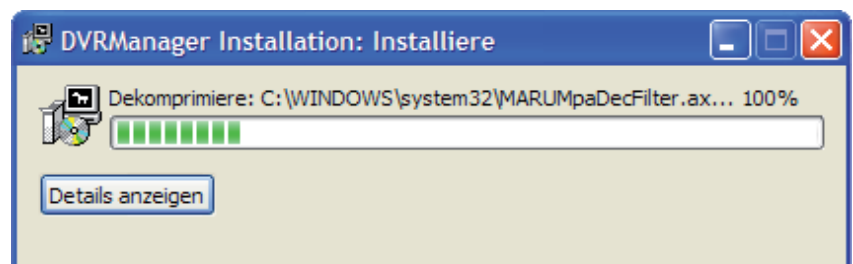
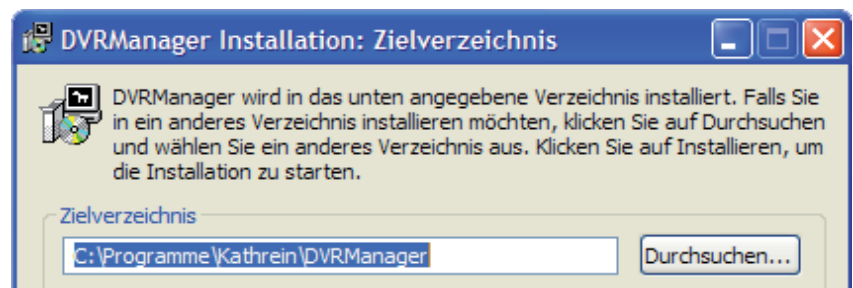
1. Starten Sie die Installationsroutine mit einem Doppelklick auf die Datei „Setup.exe“.
2. Wählen Sie die gewünschte Sprache aus und bestätigen Sie mit einem Klick auf die „OK“-Schaltfläche.



3. Wählen Sie durch Anklicken mit der linken Maustaste UFS 910 aus. Klicken Sie auf die „Weiter“-Schaltfläche.



4. Klicken Sie auf die „Installieren“-Schaltfläche. Die Software wird auf Ihrem PC installiert.

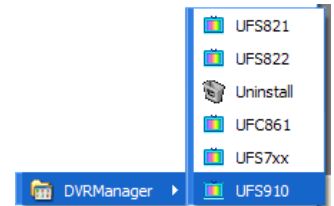


5. Die Software wurde auf Ihrem PC installiert. Sobald diese Einblendung verschwindet, ist die Installation abgeschlossen (Sie erhalten keine Abschluss-Meldung).

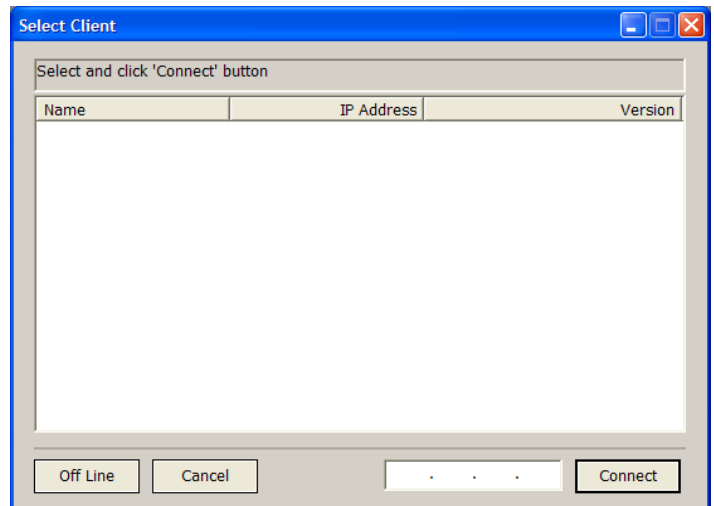
4. DVR-MANAGER STARTEN

Bei der Erklärung dieser Vorgänge gehen wir davon aus, dass der DVR-Manager, wie im Punkt „Standard-Installation“ beschrieben, korrekt installiert worden ist.

Starten Sie den DVR-Manager (Icon auf „Desktop“ oder „Start“ - „Programme“ - „Kathrein“ - „DVR-Manager“ - „UFS 910“).

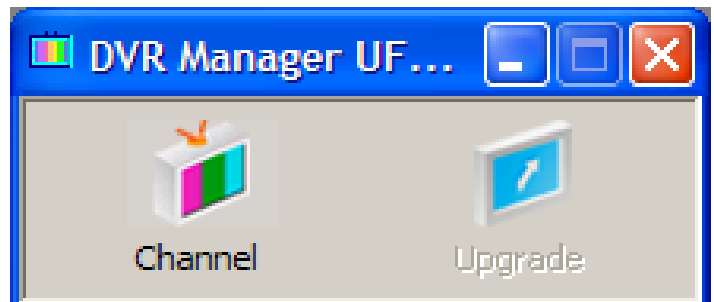


Sie erhalten folgende Einblendung:



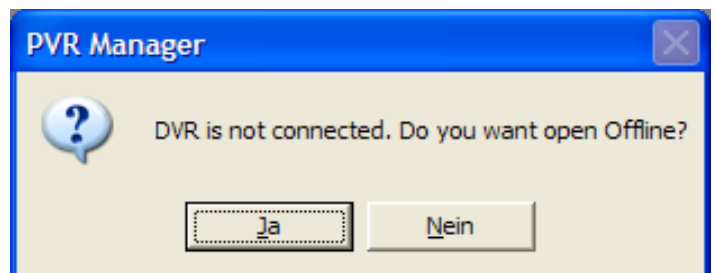
Klicken Sie mit der linken Maustaste einmal auf „Off line“.

Sie erhalten folgende Einblendung:



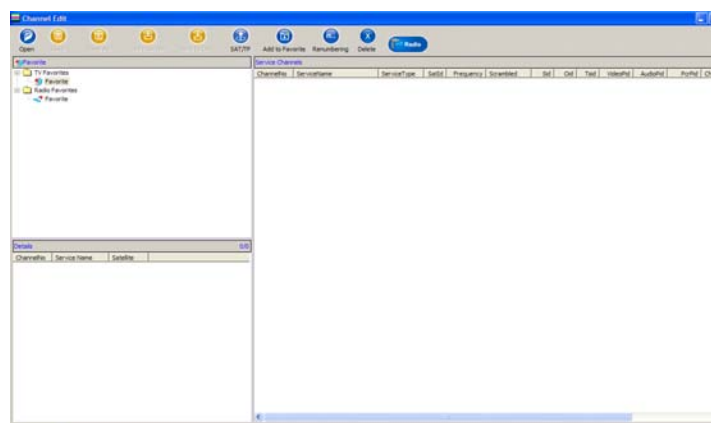
Klicken Sie mit der linken Maustaste einmal auf „Channel“ (Kanalliste).

Sie erhalten folgende Einblendung:



Klicken Sie mit der linken Maustaste einmal auf „Ja“.

Sie erhalten folgende Einblendung:



5. KANALLISTE IM DVR-MANAGER BEARBEITEN

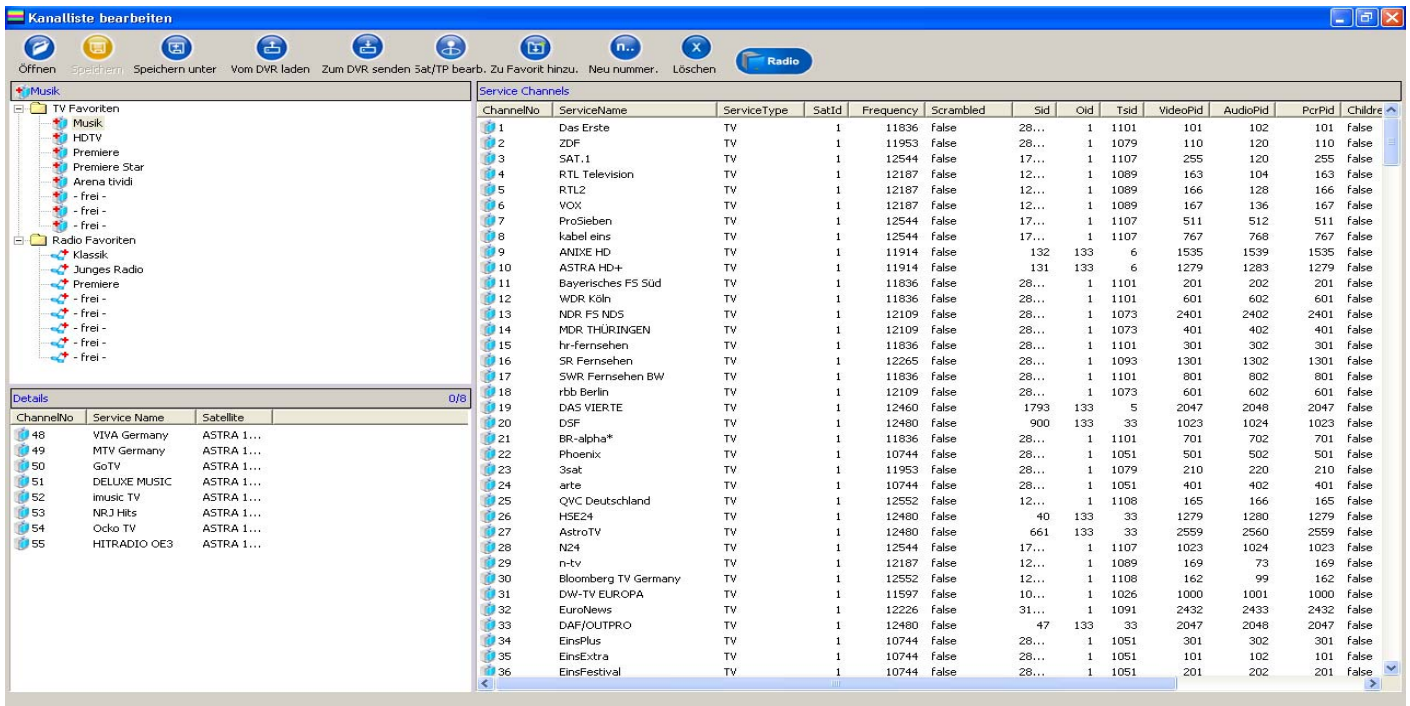
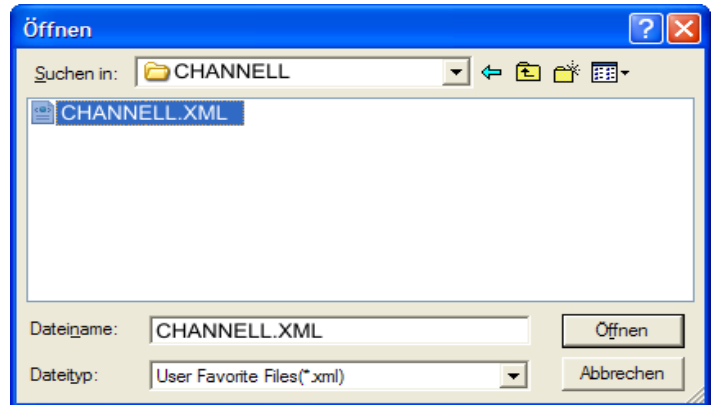
KANALLISTE LADEN

Klicken Sie mit der linken Maustaste auf die Auswahl „Öffnen“. Sie erhalten folgende Einblendung:

Wählen Sie jetzt den Laufwerksbuchstaben mit Ihrem USB-Stick an. Wählen Sie zuerst den Ordner „KATHREIN“ und im Anschluss den Ordner „CHANNELL“ aus. Sie erhalten folgende Einblendung (siehe Bild rechts).

Wählen Sie durch Anklicken mit der linken Maustaste die Datei „CHANNELL.XML“ aus und klicken Sie im Anschluss mit der linken Maustaste auf „Öffnen“.

Sie erhalten folgende Einblendung (Beispiel):



Mit einem Klick auf die Auswahl „Radio“ wechseln Sie zwischen den Radio- und TV-Kanälen. Sie haben jetzt folgende Möglichkeiten:

SPEICHER/SPEICHERN UNTER

Diese Funktionen können Sie nutzen, um eine Kanalliste, die Sie z. B. nach Ihren Wünschen geändert haben, auf Ihrem PC/Laptop zu speichern. Sie können diese Kanalliste dann jederzeit wieder öffnen, bearbeiten und auf Ihren UFS 902, wie unter „Kanalliste vom USB-Stick auf UFS 902 speichern“ beschrieben, übertragen.

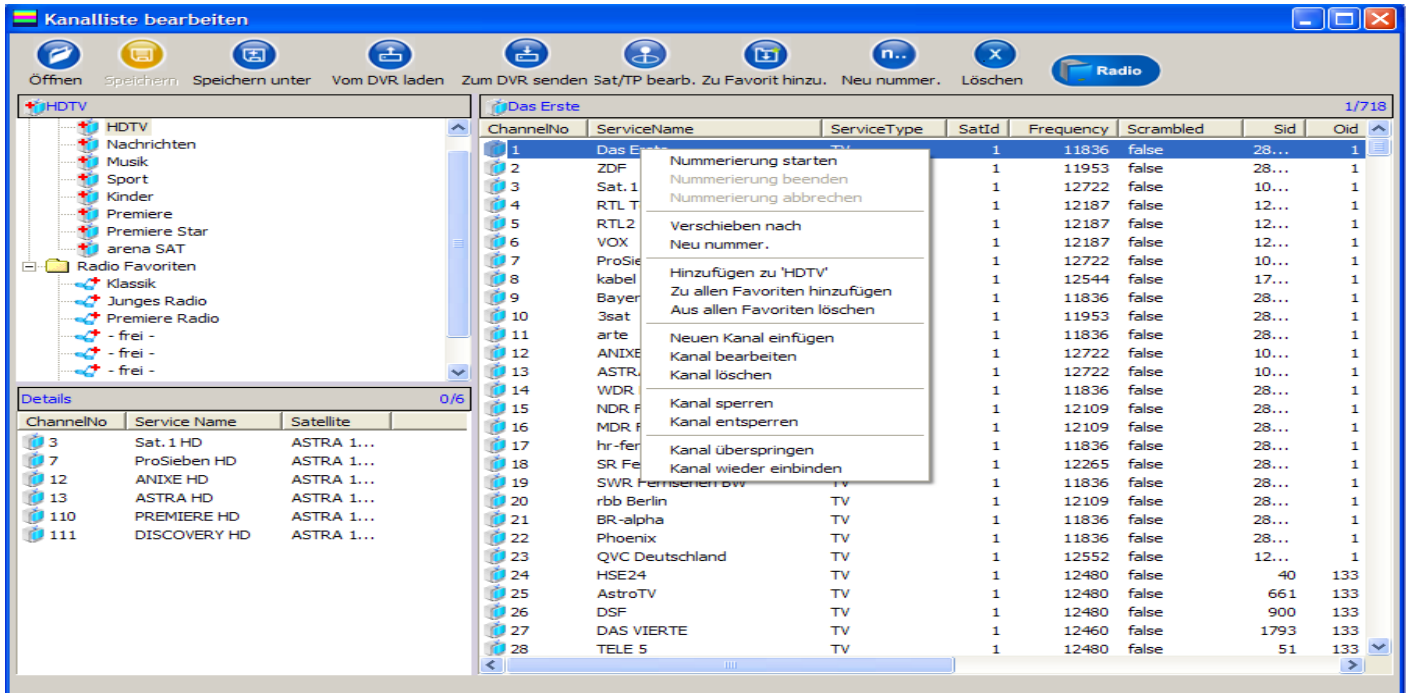
Bei „Speichern“ (nur möglich, wenn Kanalliste vorher bereits auf dem PC gespeichert war) wird der vom System vorgegebene Speicherort/Dateipfad zum Speichern verwendet; bei „Speichern unter“ können Sie selbst den Speicherort/Dateipfad wählen.

Wichtig: Um die Kanalliste (wieder) auf den UFS 902 aufspielen zu können, muss der Dateiname der Kanalliste zwingend „CHANNELL.XML“ sein!

5. KANALLISTE IM DVR-MANAGER BEARBEITEN

KANAL BEARBEITEN

Klicken Sie mit der linken Maustaste einen Kanal an (Kanal wird blau hinterlegt) und klicken Sie im Anschluss auf die rechte Maustaste. Sie erhalten die unten gezeigte Einblendung.



- **Nummerierung starten:** Wird vom DVR-Manager automatisch nach Verschieben eines Kanales durchgeführt
- **Verschieben nach:** Geben Sie die Position (Kanalnummer) ein, an der sich dieser Kanal in Zukunft befinden soll
- **Neu nummer.:** Die Kanäle werden in ihrer jetzigen Reihenfolge/Sortierung neu nummeriert
- **Hinzufügen zu „gewählte Favoritenliste“:** Kanal wird in die zuvor gewählte TV-Favoritenliste übernommen
- **Zu allen Favoriten hinzufügen:** Kanal wird zu allen Favoriten-Listen der ausgewählten Favoritenbank (TV/Radio) hinzugefügt
- **Aus allen Favoriten löschen:** Kanal wird aus allen Favoriten-Listen der ausgewählten Favoritenbank (TV/Radio) gelöscht
- **Neuen Kanal einfügen:** Neuer Kanal (Empty Channel) wird in der Kanalliste vor ausgewählter Position eingefügt
- **Kanal bearbeiten:** Kanaldaten können eingegeben/geändert werden
- **Kanal löschen:** Kanal wird aus der Kanalliste gelöscht
- **Kanal sperren:** Kanal wird gesperrt (PIN-Abfrage bei Aufruf am Receiver)
- **Kanal entsperren:** Kanal wird wieder entsperrt
- **Kanal überspringen:** Kanal wird beim Durchschalten der Kanäle (Zappen) übersprungen
- **Kanal wieder einbinden:** Kanal wird beim „Zappen“ nicht mehr übersprungen

5. KANALLISTE IM DVR-MANAGER BEARBEITEN

SAT/TP BEARB. (SATELLITEN/TRANSPONDER BEARBEITEN)

Diese Funktion können Sie nutzen, um einen neuen Satelliten und/oder einen neuen Transponder einzugeben. Klicken Sie dafür mit der linken Maustaste auf das Feld „Sat/TP bearb.“. Sie erhalten folgende Einblendung (Beispiel):

The screenshot shows a window titled "Satellite & Transponder" with two main sections: "Satellit" and "Transponder".

Satellit Section:

Satid	Name	LO1	LO2	Ban...	Län...
1	ASTRA 19.2E	9750	10600	11700	0
2	HOTBIRD 13.0E	9750	10600	11700	0
3	TURKSAT 42.0E	9750	10600	11700	0
4	ASTRA 23.5E	9750	10600	11700	0
5	ASTRA 28.2E	9750	10600	11700	0
6	SIRIUS 5.0E	9750	10600	11700	0
7	EUTELSAT 7.0E	9750	10600	11700	0
8	EUTELSAT 10.0E	9750	10600	11700	0
9	EUTELSAT 16.0E	9750	10600	11700	0

Input fields on the right for "Satellit":

- Satellitenname: ASTRA 19.2E
- LO1Frequency: 9750
- LO2Frequency: 10600
- BandSwitchFreq: 11700
- Längengrad: 0

Transponder Section:

Frequenz	Symbolr...	Tsid	Oid	Polarisat...
10773	22000	1053	1	H UNE
11875	27500	1273	1	H UNE
11915	27500	6	133	H UNE
12090	29900	1084	1	V UNE
12246	27500	18	133	V UNE
12460	27500	1103	1	H UNE
12522	22000	1106	1	V UNE
12581	22000	1110	1	V UNE
12603	22000	85	1	H UNE
12669	22000	1116	1	V UNE
12670	22000	1116	1	V UNE

Input fields on the right for "Transponder":

- Frequenz: []
- Symbolrate: []
- Tsid: []
- Osid: []
- Polarisation: []
- FEC: []

Buttons: "New", "Save", "Delete" (in both sections), and "Exit" (at the bottom).

Geben Sie hier die jeweiligen Daten für den neuen Satelliten (oberer Teil der Einblendung)/Transponder (unterer Teil der Einblendung) ein und klicken Sie jeweils im Anschluss auf „Save“. Die neuen Daten werden an die bestehende Satelliten-/Transponder-Liste angefügt.

FAVORIT UMBENENNEN/LÖSCHEN

Um dies in der aktuell auf dem UFS 910 verwendeten Kanalliste zu tun, müssen Sie diese erst mit „Vom DVR laden“ vom Receiver in das Menü „Kanal bearbeiten“ laden.

Um dies in einer auf der Festplatte gespeicherten Kanalliste zu tun, müssen Sie diese erst mit „Öffnen“ von der Festplatte in das Menü „Kanal bearbeiten“ laden.

Wählen Sie zuerst mit einem Klick der linken Maustaste auf „TV-“ oder „Radio-Favoriten“ aus, ob Sie eine Radio- oder TV-Favoritenliste umbenennen/löschen möchten. Im Anschluss klicken Sie mit der linken Maustaste auf die zu bearbeitende Favoritenliste. Drücken Sie jetzt die rechte Maustaste. Wählen Sie jetzt durch Anklicken mit der linken Maustaste die gewünschte Funktion aus.

Umbenennen:

Geben Sie jetzt per Eingabe mit der Tastatur den gewünschten Namen ein. Das Hinzufügen von Kanälen in eine Favoritenliste ist im Punkt „Zu Favorit hinzu.“ erklärt.

Löschen:

Es werden alle Kanäle aus der gewählten Favoritenliste gelöscht und die Favoritenliste mit dem Namen „- frei -“ gekennzeichnet. Das Hinzufügen von Kanälen in eine Favoritenliste ist im Punkt „Zu Favorit hinzu.“ erklärt. Das Umbenennen der Favoritenliste erfolgt wie oben beschrieben.

5. KANALLISTE IM DVR-MANAGER BEARBEITEN

ZU FAVORIT HINZU. (ZU FAVORIT HINZUFÜGEN)

Diese Funktion können Sie nutzen, um einen oder mehrere, vorher von Ihnen ausgewählte Kanäle der gewünschten Favoriten-Liste hinzuzufügen. Klicken Sie zuerst mit der linken Maustaste auf die Favoritenliste, in der Sie einen Kanal einfügen möchten. Im Anschluss klicken Sie mit der linken Maustaste auf den gewünschten Kanal. Klicken Sie jetzt mit der linken Maustaste auf „Zu Favorit hinzu.“ **ODER:** Klicken Sie mit der linken Maustaste den gewünschten Kanal an und halten Sie die Taste gedrückt. Ziehen Sie jetzt den gewünschten Kanal mit der Maus auf die Favoritenliste, in die der Kanal hinzugefügt werden soll. Durch ständiges Drücken der Strg-Taste während der Kanalauswahl mit der linken Maustaste können Sie auch mehrere Kanäle auswählen (siehe Beispiel-Bild).

The screenshot shows the 'Kanalliste bearbeiten' window with a toolbar at the top containing icons for 'Öffnen', 'Speichern', 'Speichern unter', 'Vom DVR laden', 'Zum DVR senden', 'Sat/TP bearb.', 'Zu Favorit hinzu.', 'Neu nummer.', and 'Löschen'. A 'Radio' button is also present. The main area is divided into a left sidebar with a tree view of channel categories (HDTV, Nachrichten, Musik, Sport, Kinder, Premiere, Premiere Star, arena SAT, Radio Favoriten, Klassik, Junges Radio, Premiere Radio, - frei -, - frei -, - frei -) and a main table of channels. The table has columns: ChannelNo, ServiceName, ServiceType, SatId, Frequency, Scrambled, Sid, and Oid. The 'EinsExtra' channel (ChannelNo 43) is highlighted. A 'Details' pane at the bottom left shows details for channel 40 (EuroNews).

ChannelNo	ServiceName	ServiceType	SatId	Frequency	Scrambled	Sid	Oid
29	DMAX	TV	1	12246	false	10...	1
30	COMEDY CENTRAL Germany	TV	1	11973	false	28...	1
31	JobTV24	TV	1	12246	false	10...	1
32	tv.gusto	TV	1	12460	false	659	133
33	Super RTL	TV	1	12187	false	12...	1
34	KiKa	TV	1	11953	false	28...	1
35	NICK Germany	TV	1	11973	false	28...	1
36	n-tv	TV	1	12187	false	12...	1
37	N24	TV	1	12544	false	17...	1
38	Bloomberg TV Germany	TV	1	12552	false	12...	1
39	DW-TV	TV	1	11597	false	10...	1
40	EuroNews	TV	1	12226	false	31...	1
41	Eurosport	TV	1	12226	false	31...	1
42	EinsPlus	TV	1	12109	false	28...	1
43	EinsExtra	TV	1	12109	false	28...	1
44	EinsFestival	TV	1	12109	false	28...	1
45	ZDFdokukanal	TV	1	11953	false	28...	1
46	ZDFinokanal	TV	1	11953	false	28...	1
47	ZDFtheaterkanal	TV	1	11953	false	28...	1
48	VIVA Germany	TV	1	11973	false	28...	1
49	MTV Germany	TV	1	11973	false	28...	1
50	GoTV	TV	1	12662	false	13...	1
51	DELUXE MUSIC	TV	1	12246	false	10...	1
52	imusic TV	TV	1	12460	false	772	133
53	NRJ Hits	TV	1	11538	false	6908	1
54	ZIK/XXL	TV	1	12285	false	17...	1
55	Ocko TV	TV	1	10832	false	61...	1
56	HITRADIO OE3	TV	1	12692	false	13...	1

NEU NUMMER. (NEU NUMMERIEREN)

Diese Funktion wird derzeit nicht benötigt, da der DVR-Manager in der jetzigen Version nach dem Verschieben von Kanälen automatisch die Nummerierung in der neuen Reihenfolge der Kanäle durchführt.

LÖSCHEN

Diese Funktion können Sie nutzen, um zuvor ausgewählte Daten (Kanäle, Favoriten-Listen usw.) zu löschen.

RADIO



Diese Funktion können Sie nutzen, um zwischen der Anzeige von TV- und Radio-Kanälen zu wechseln.

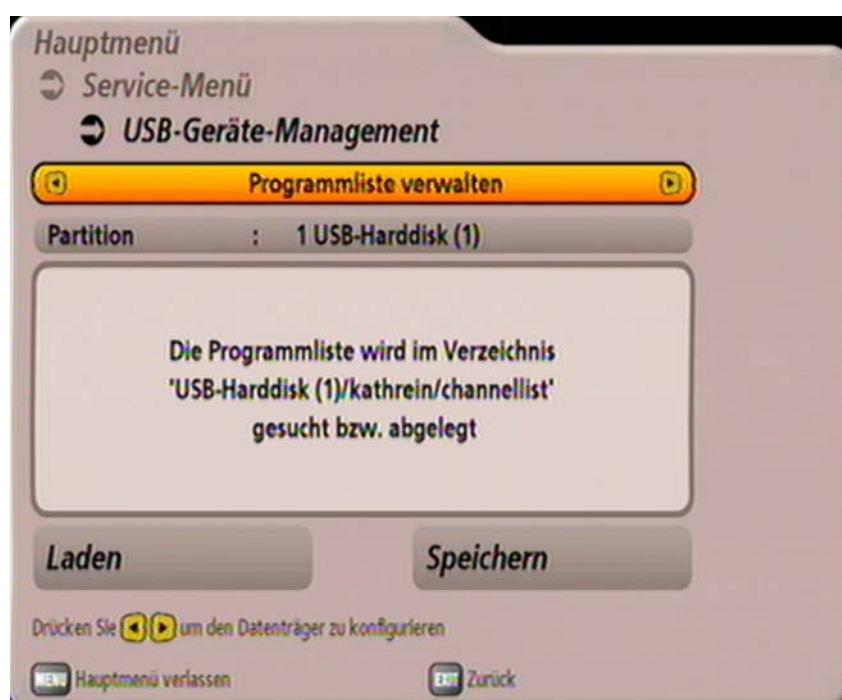
6. KANALLISTE VOM USB-STICK AUF UFS 902 SPEICHERN


Kontrollieren Sie zuerst, ob die Kanalliste den für den Upload zwingend erforderlichen Dateinamen „CHANNELL.XML“ hat. Wenn das noch nicht der Fall ist, ändern Sie den Dateinamen entsprechend ab.

Desweiteren muss der USB-Stick die unter Punkt 1 beschriebene Formatierung und benötigte Ordner-Struktur erhalten haben.

Schließen Sie nun den USB-Stick an den UFS 902 an und schalten Sie, falls noch nicht geschehen, den UFS 902 ein.

- Drücken Sie die Menue-Taste der Fernbedienung, um in das Hauptmenü zu gelangen
- Wechseln Sie in das „Service-Menü“ und anschließend auf den Menüpunkt „USB-Geräte-Management“
- Durch Drücken auf die  -Tasten stellen Sie „Programmliste verwalten“ ein



- Wechseln Sie mit den  -Tasten auf „Laden“ und drücken Sie die -Taste.

Der Receiver startet nun automatisch mit der Übertragung der Programmliste.

Sie können jetzt die neue/geänderte Programmliste auf dem UFS 902 verwenden.

Sollte die Übertragung auf den UFS 902 fehlschlagen, kann im Receiver-Display folgende Meldung erscheinen:

CAN'T OPEN FILE

Überprüfen Sie in diesem Fall nochmals die Ordner-Struktur sowie die Großschreibung der Ordernamen und die korrekte Bezeichnung des Dateinamens.

Wiederholen Sie den Vorgang wie oben beschrieben.

