

# USB-Tool für KATHREIN-Receiver

# USB-Tool für **KATHREIN**-Receiver

## Sicherheitshinweise

Bevor Sie das USB-Tool für KATHREIN-Receiver installieren, lesen Sie die Sicherheitshinweise Ihres KATHREIN-Receiver und beachten Sie diese.

## Allgemeiner Hinweis

KATHREIN haftet nicht für Schäden, Datenverluste oder daraus entstehende bzw. resultierende Schäden, gleich welcher Art (z. B. Gewinn-/Betriebsausfälle, Verlust von Daten und Informationen oder anderer Vermögensschäden), die durch die Verwendung oder die Nichtverwendbarkeit dieses KATHREIN-Produktes entstehen, selbst wenn durch KATHREIN auf die Möglichkeit des Entstehens solcher Schäden hingewiesen wurde.

## System-Voraussetzung/ USB-Port/ Receiver-Voraussetzung

Das Betriebssystem Ihres PC's muss Windows 2000 oder Windows XP sein. Der USB-Port muss USB 2.0 kompatibel sein. Ihr Receiver muss ein UFD 580 oder UFD 580/S mit der Software-Version 2.00 oder höher sein (Radio-Übertragungen sind ab Version 2.03 möglich).

## Benötigte Software

„kathrein-usb-tool-setup-0.9.5.exe“  
(USB-Applikation und USB-Treiber)

## USB-Kabel

Zur Verbindung des PCs mit dem Receiver benötigen Sie ein USB-Kabel, das je einen Stecker des Anschlusstyps A und B hat. Das Kabel sollte eine gute Qualität aufweisen und nicht zu lange sein.

Sie dürfen den Receiver erst nach Installation der Software mit dem USB-Port Ihres PCs verbinden!

## Standard-Installation

### Hinweis:

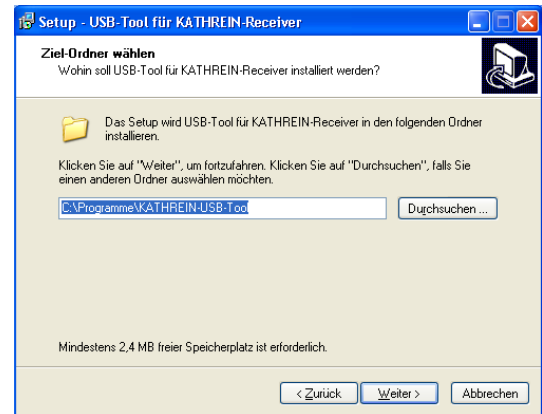
*Die Software muss vor dem ersten Anschluss des Receivers an den USB-Port installiert werden!*

1. Starten Sie die Installationsroutine mit einem Doppelklick auf die Datei „kathrein-usb-tool-setup-0.9.5.exe“ (0.9.5 = Versionsnummer)
2. Bestätigen Sie die eingeblendete Meldung mit einem Klick auf die „Weiter“-Schaltfläche

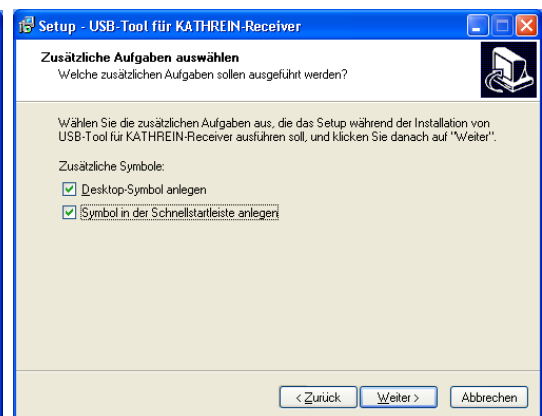


# USB-Tool für **KATHREIN**-Receiver

- Bestätigen Sie die Auswahl des Verzeichnisses durch den PC mit einem Klick auf die „Weiter“-Schaltfläche



- Bestätigen Sie die folgenden zwei Einblendungen (wie folgt dargestellt) jeweils mit einem Klick auf die „Weiter“-Schaltfläche

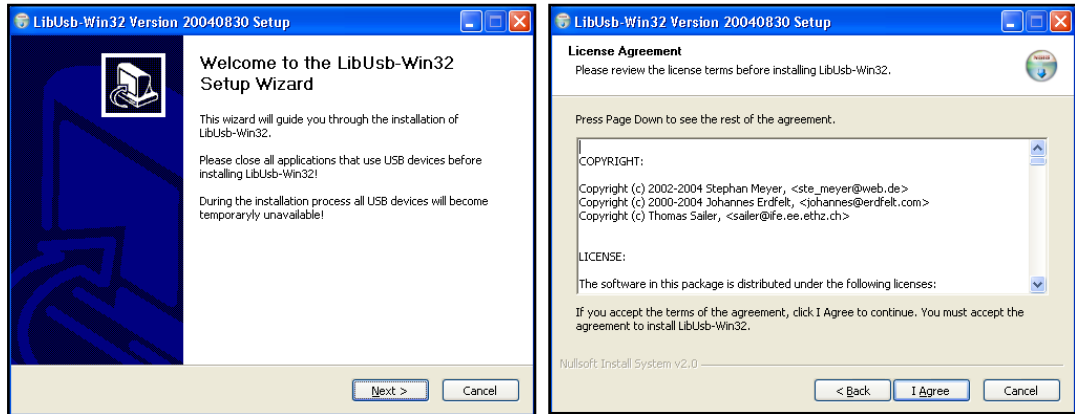


- Klicken Sie auf die „Installieren“-Schaltfläche

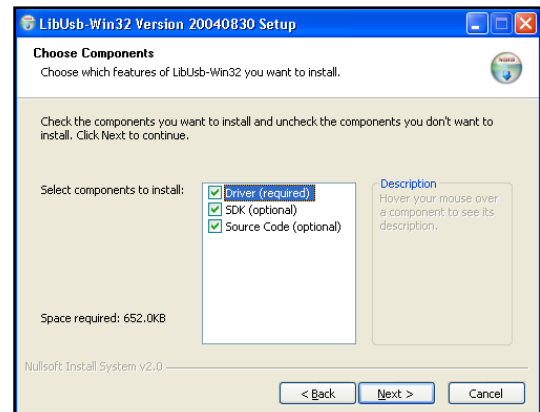


# USB-Tool für **KATHREIN**-Receiver

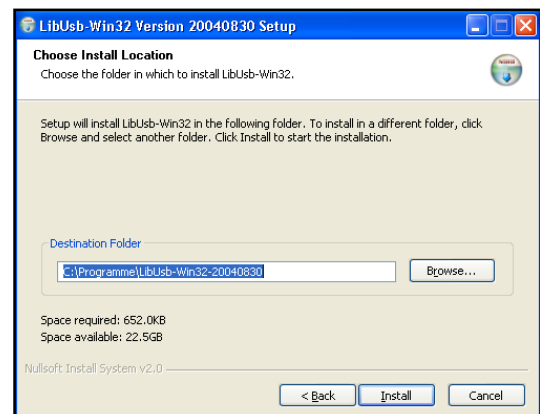
- Bestätigen Sie die erste Meldung mit einem Klick auf die „Next“-Schaltfläche und lesen Sie die anschließend eingeblendete Lizenzvereinbarung durch. Bestätigen Sie diese durch einen Klick auf die „I agree“-Schaltfläche



- Klicken Sie bei der folgenden Einblendung auf die „Next“-Schaltfläche

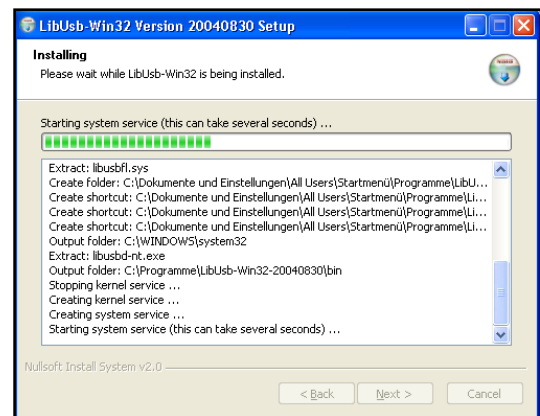


- Klicken Sie auf die „Install“-Schaltfläche

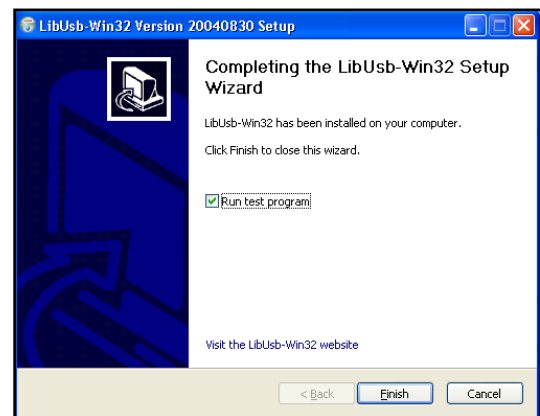


Die Software wird auf Ihrem PC installiert.

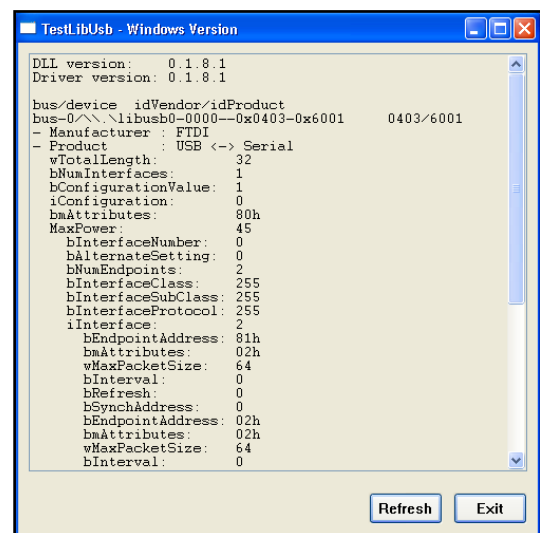
# USB-Tool für **KATHREIN**-Receiver



9. Klicken Sie auf die „Finish“-Schaltfläche



10. Klicken Sie auf die „Exit“-Schaltfläche



# USB-Tool für **KATHREIN**-Receiver

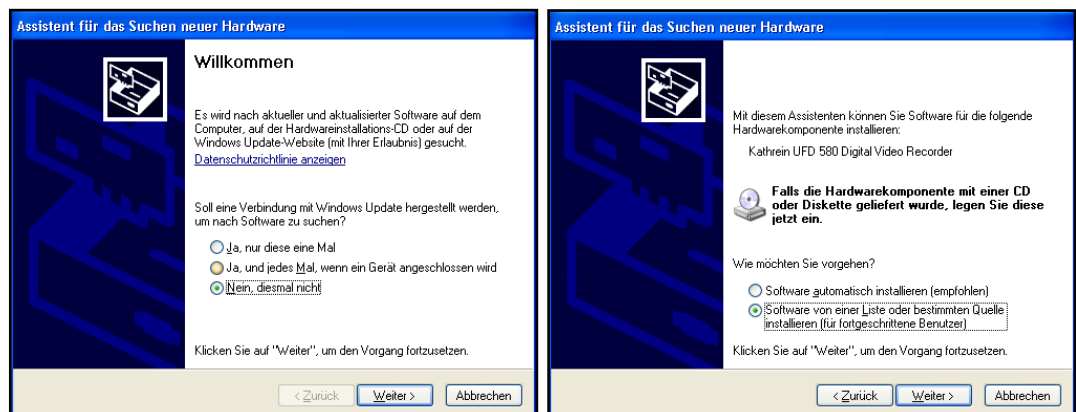
11. Wurde die Software auf Ihrem PC installiert, benötigt der PC einen Neustart. Bestätigen Sie diesen mit einem Klick auf die „Fertigstellen“-Schaltfläche



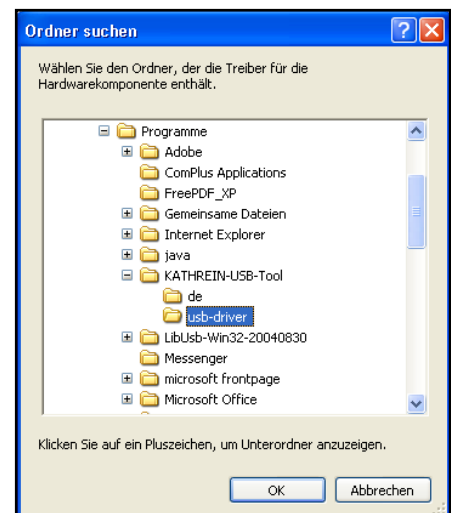
## Hinweis:

*Schließen Sie den Receiver mit dem auf Seite 2 erwähnten USB-Kabel an den PC an und schalten Sie anschließend den Receiver ein (Betriebsmodus).*

Das Betriebssystem erkennt nun den Receiver als neue Hardware und fordert die Installation der entsprechenden Treiber für den Receiver.

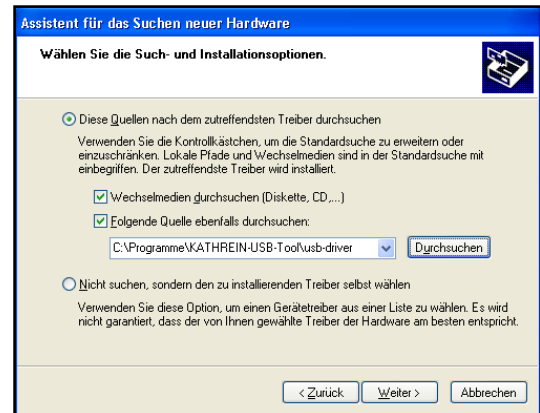


12. Wählen Sie den Ordner (usb-driver) in dem Standard-Installationsverzeichnis aus und bestätigen Sie die Auswahl mit einem Klick auf die „OK“-Schaltfläche



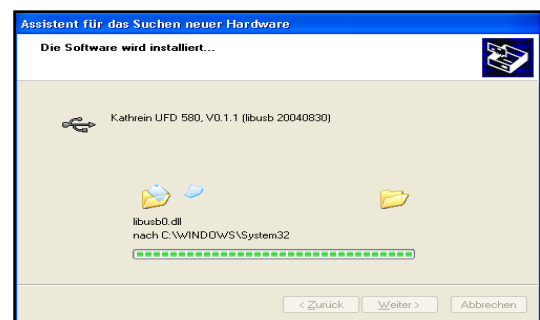
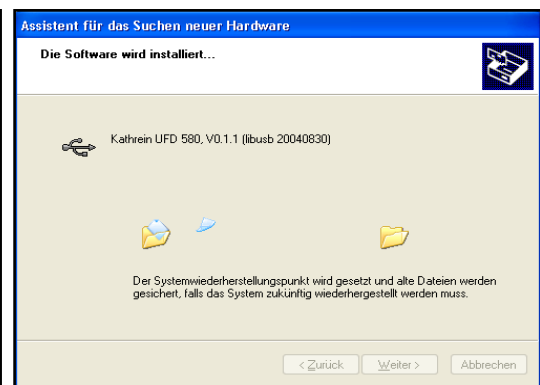
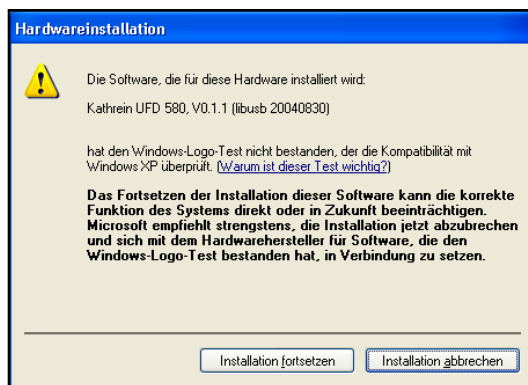
# USB-Tool für **KATHREIN**-Receiver

13. Bestätigen Sie die folgende Einblendung mit einem Klick auf die „Weiter“-Schaltfläche

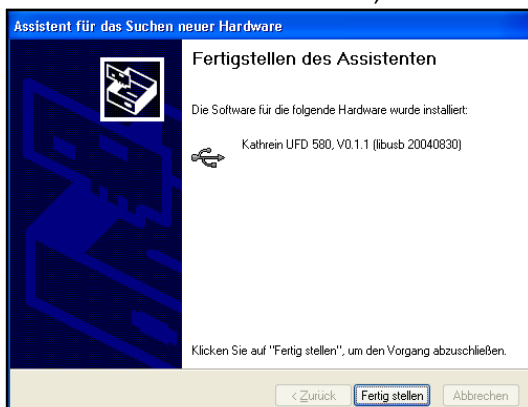


**Hinweis:**

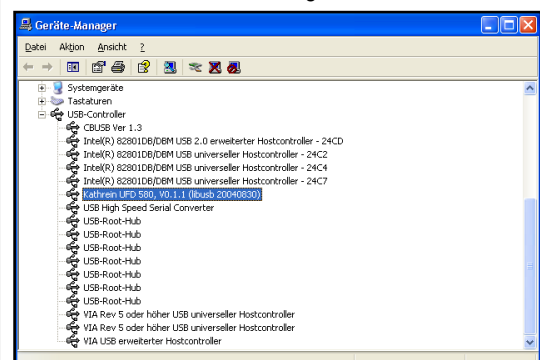
*Sollten Sie das Betriebssystem WindowsXP benutzen, erhalten Sie folgende Meldung, dass die Treiber nicht zertifiziert sind. Fahren Sie mit einem Klick auf die „Installation fortsetzen“-Schaltfläche fort.*



Die Software wird auf Ihrem PC installiert (dies kann einige Minuten dauern).



Nach erfolgreicher Installation können Sie das USB-Tool im Geräte-Manager sehen.



# USB-Tool für **KATHREIN**-Receiver

## Video-Download

Das USB-Tool für KATHREIN-Receiver bietet Ihnen die Möglichkeit, auf Ihrem KATHREIN-Festplatten-Receiver aufgezeichnete Sendungen (TV & Radio) per USB-Kabel auf den PC zu überspielen. Bei der Erklärung dieses Vorganges gehen wir davon aus, dass das USB-Tool für KATHREIN-Receiver, wie im Punkt „Standard-Installation“ beschrieben, korrekt installiert und eingestellt worden ist.

Die Übertragungsrate ist abhängig von den PC-Komponenten USB-Bus und Festplatte bzw. dem am PC verwendeten Datenträger. Unter günstigen Voraussetzungen (große defragmentierte Festplatte und USB 2.0) beträgt die Übertragungsrate ca. 2 MByte pro Sekunde (1 GByte benötigt dadurch ca. 10 Minuten). Bei USB 1.1 benötigt man für 1 GByte ca. 60 Minuten.



**Während einer laufenden Aufnahme kann kein Video-Download von der Receiver-Festplatte zum PC stattfinden!**

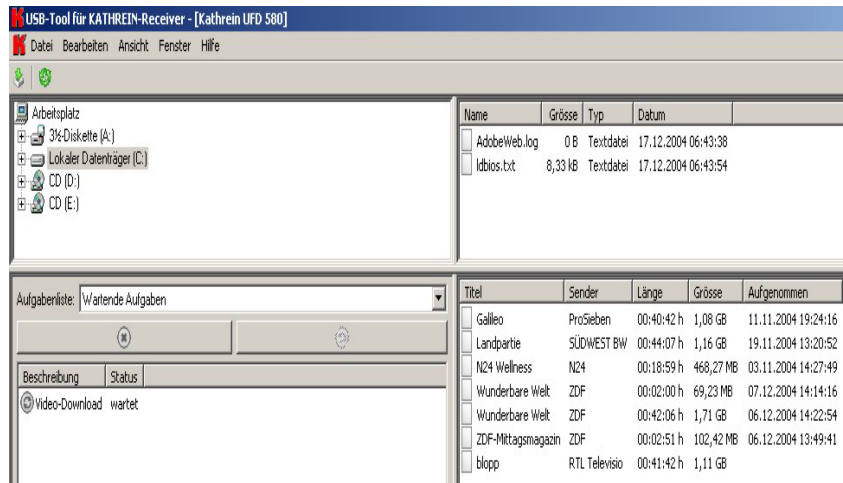
1. Verbinden Sie den KATHREIN-Festplatten-Receiver und den USB-Eingang des PCs mit dem auf Seite 2 erwähnten USB-Kabel
2. Schalten Sie den Receiver mit dem Netzschalter ein
3. Starten Sie das USB-Tool für KATHREIN-Receiver (Icon auf Desktop oder „Start“ - „Programme“ - „KATHREIN-USB-Tool“ - „USB-Tool“), im Anschluss erhalten Sie folgende Einblendung (Beispiel):

Name	Grösse	Typ	Datum	
AdobeWeb.log	0 B	Textdatei	17.12.2004 06:43:38	
Idbios.txt	8,33 kB	Textdatei	17.12.2004 06:43:54	

Titel	Sender	Länge	Grösse	Aufgenommen
Galileo	ProSieben	00:40:42 h	1,08 GB	11.11.2004 19:24:16
Landpartie	SÜDWEST BW	00:44:07 h	1,16 GB	19.11.2004 13:20:52
N24 Wellness	N24	00:18:59 h	468,27 MB	03.11.2004 14:27:49
Wunderbare Welt	ZDF	00:02:00 h	69,23 MB	07.12.2004 14:14:16
Wunderbare Welt	ZDF	00:42:06 h	1,71 GB	06.12.2004 14:22:54
ZDF-Mittagsmagazin	ZDF	00:02:51 h	102,42 MB	06.12.2004 13:49:41
blopp	RTL Televisio	00:41:42 h	1,11 GB	

# USB-Tool für **KATHREIN**-Receiver



4. Wählen Sie im linken oberen Kasten das gewünschte Ziellaufwerk für die Speicherung der zu übertragenden Sendung aus

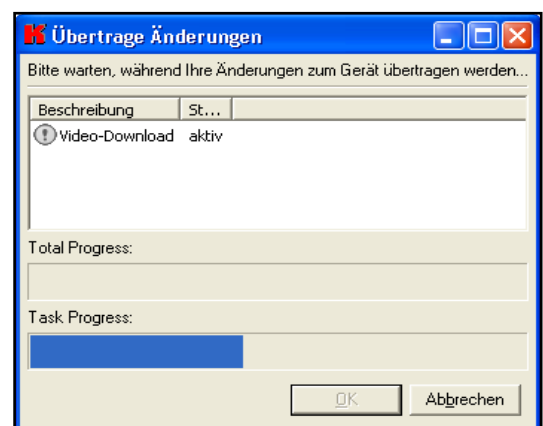
## Hinweis:

*Überprüfen Sie vorab, ob die Speicherkapazität auf dem Ziellaufwerk für die zu überspielende(n) Datei(en) ausreicht!*

5. Klicken Sie mit der linken Maustaste die gewünschte Datei an und halten Sie die Taste gedrückt. Sie können jetzt die zu überspielende Datei vom rechten unteren Kasten in den rechten oberen Kasten ziehen. Sie erhalten im linken unteren Kasten den Vorgang bzw. die Vorgänge als geplant dargestellt (siehe Beispiel oben):

6. Klicken Sie jetzt auf „Datei“ und anschließend auf „Änderungen übertragen“, um die geplanten Vorgänge auszuführen

Sie erhalten folgende Einblendung (Beispiel):

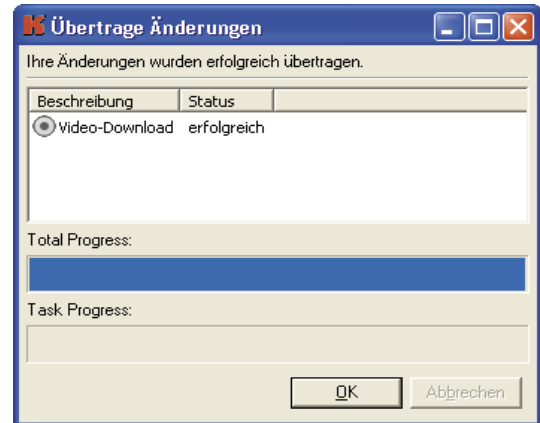


Erklärung Fortschrittsbalken:

Total Progress = Fortschrittsbalken des übertragenen Files (Datei)  
Task Progress = Aufgaben-Fortschrittsbalken

# USB-Tool für **KATHREIN**-Receiver

7. Sobald der Vorgang beendet ist, wird Ihnen untenstehende Meldung eingeblendet, die Sie mit einem Klick auf „OK“ bestätigen. Die Datei erscheint im gewünschten Zielwahlverzeichnis



## Dateien umbenennen



Dateien mit Sonderzeichen lassen sich nicht auf die Festplatte des PC's übertragen!


Dateien mit Sonderzeichen im Namen (z. B. „:“, „/“ usw.) können erst nach einer Namensänderung auf den PC überspielt werden. Gleiches gilt, wenn Sie auf der Festplatte Ihres Receivers mehrere Dateien mit dem gleichen Namen haben.

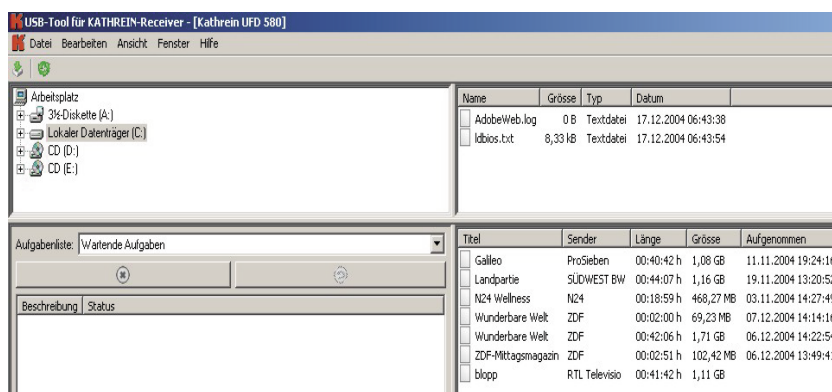
1. Klicken Sie die zu ändernde Datei mit der linken Maustaste an und drücken Sie im Anschluss die rechte Maustaste
2. Klicken Sie mit der linken Maustaste auf das Menü „Eigenschaften“
3. Klicken Sie mit der linken Maustaste in die zweite Zeile „Titel“ und ändern Sie im Anschluss den Dateinamen
4. Bestätigen Sie die Änderung mit einem Klick auf die „OK“-Schaltfläche
5. Jetzt können Sie, wie unter dem Punkt „Video-Download“ beschrieben, die Dateien vom Receiver auf den PC übertragen.

# USB-Tool für **KATHREIN**-Receiver

## Einspielung einer neuen Programm-Liste

Das USB-Tool für KATHREIN-Receiver bietet Ihnen die Möglichkeit, auf Ihrem KATHREIN-Festplatten-Receiver neue Programm-/Service-Listen aufzuspielen, die Sie vorher von „www.kathrein.de“ geladen haben.

1. Verbinden Sie den KATHREIN-Festplatten-Receiver und den USB-Eingang des PCs mit dem auf Seite 2 erwähnten USB-Kabel
2. Schalten Sie den Receiver zuerst mit dem Netzschalter und anschließend mit der -Taste ein
3. Starten Sie das USB-Tool für KATHREIN-Receiver, Sie erhalten folgende Einblendung (Beispiel):



4. Klicken Sie mit der linken Maustaste auf „Datei“ und anschließend auf „Service Liste übertragen“
5. Wählen Sie die von Ihnen heruntergeladene Datei aus und klicken Sie mit der linken Maustaste auf „Öffnen“
6. Die neue Programm-Liste wird auf Ihren Receiver aufgespielt  
Beachten Sie die vom System eingespielten Einblendungen!

## Öffnen der Dateien

Hinweis:

Um die Dateien (Filme) im originalen Format abspielen zu können, ist eine zusätzliche Software erforderlich, die nicht in dem KATHREIN-USB-Tool enthalten ist.



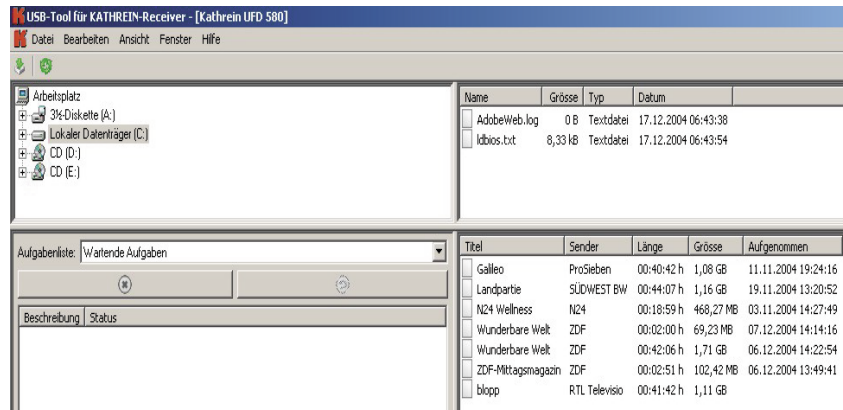
Um die Filme im originalen TS-Format abspielen und brennen zu können, ist eine zusätzliche Software erforderlich, die nicht in dem KATHREIN-USB-Tool enthalten ist. Die hierzu beispielsweise von Dritten erhältlichen VLC-Player (<http://www.videolan.org/>) und DVR-Studio Pro (<http://www.haenlein-software.de>) können derzeit auf den angegebenen Internetseiten erworben und/oder downgeloadet werden. Kathrein kann die Qualität und die Mangelfreiheit des VLC-Players und des DVR-Studios Pro nicht beurteilen. Sie steht im alleinigen Verantwortungsbereich des jeweiligen Anbieters. Kathrein hat zudem keinen Einfluss darauf, ob der VLC-Player und das DVR-Studio Pro auch in Zukunft angeboten oder deren Vertrieb eingestellt wird.

# USB-Tool für **KATHREIN**-Receiver

## Dateien löschen

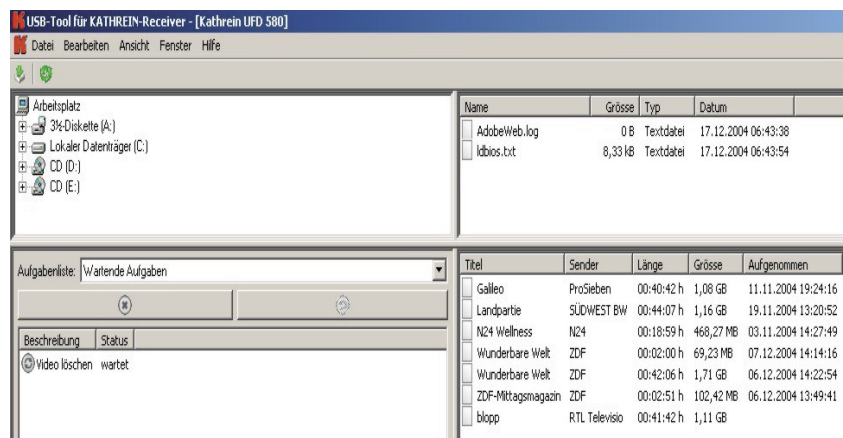
Das USB-Tool für KATHREIN-Receiver bietet Ihnen die Möglichkeit, die auf Ihrem KATHREIN-Festplatten-Receiver aufgezeichnete Sendungen zu löschen oder auch umzubennen.

1. Starten Sie das USB-Tool für KATHREIN-Receiver (Icon auf Desktop oder „Start“ - „Programme“ - „KATHREIN-USB-Tool“ - „USB-Tool“), im Anschluss erhalten Sie folgende Einblendung (Beispiel):



2. Klicken Sie mit der linken Maustaste im rechten unteren Kasten auf die Datei, die Sie von der Festplatte des Receivers löschen wollen

3. Klicken Sie nun auf die rechte Maustaste und im Anschluss mit der linken Maustaste auf „Löschen“. Sie erhalten im linken unteren Kasten den Vorgang bzw. die Vorgänge (wenn insgesamt mehrere Dateien ausgewählt werden) als geplant dargestellt (siehe Beispiel):



Gelöschte Dateien sind endgültig gelöscht und können nicht wiederhergestellt werden!

4. Klicken Sie mit der linken Maustaste auf „Datei“ und im Anschluss auf „Änderungen übertragen“

Die Datei(en) wird/werden gelöscht.