

DVB-Tool für Kathrein-Receiver

zur Übertragung von
Software und Programmtabellen
(Kanallisten)
vom PC/Laptop auf den Receiver

DVB-Tool

Sicherheitshinweise

Bevor Sie das DVB-Tool für KATHREIN-Receiver installieren, lesen Sie die Sicherheitshinweise Ihres KATHREIN-Receiver und beachten Sie diese.

Allgemeiner Hinweis

KATHREIN haftet nicht für Schäden, Datenverluste oder daraus entstehende bzw. resultierende Schäden, gleich welcher Art (z. B. Gewinn-/Betriebsausfälle, Verlust von Daten und Informationen oder anderer Vermögensschäden), die durch die Verwendung oder die Nichtverwendbarkeit dieses KATHREIN-Produktes entstehen, selbst wenn durch KATHREIN auf die Möglichkeit des Entstehens solcher Schäden hingewiesen wurde.

System-Voraussetzung/Receiver-Voraussetzung

Das Betriebssystem Ihres PCs muss Windows 95/98/NT/2000 oder Windows XP sein. Ihr PC muss eine RS 232-Schnittstelle haben.

Benötigte Software

„pc-software.cfm“ (DVB-Tool) ist unter „http://www.kathrein.de/esc-kathrein/download/receiv_soft.htm“ downloadbar. Ebenso sind hier die jeweils aktuellsten Software-Updates, nach Receiver sortiert, aufgeführt und downloadbar. Der Receiver-Typ ist an der Rückseite des Gerätes ersichtlich. Kopieren Sie alle zum Software-Update notwendigen Dateien (DVB-Tool + neue Software) in ein Verzeichnis Ihres PCs.

Nullmodem-Kabel

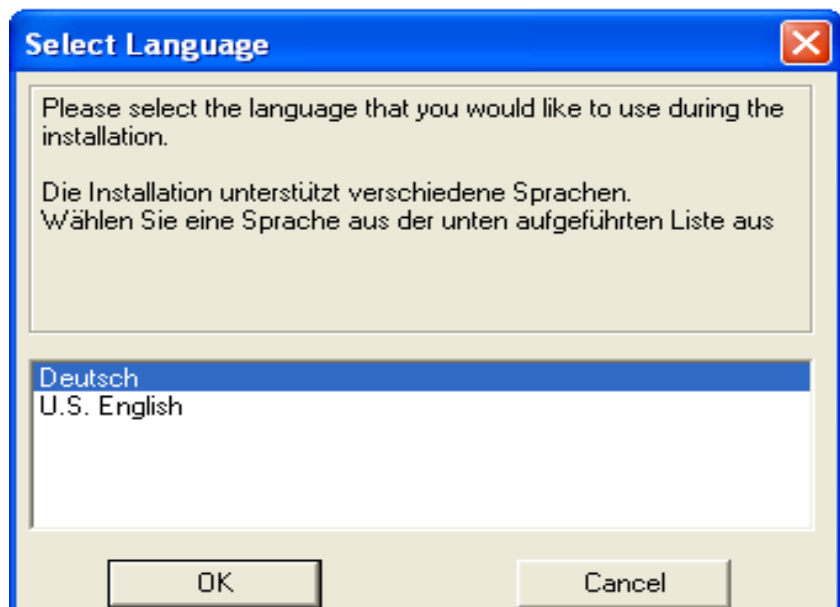
Zur Verbindung des PCs mit dem Receiver benötigen Sie ein Nullmodem-Kabel mit zwei RS 232-Buchsen. Sie dürfen den Receiver erst nach Installation der Software mit dem RS 232-Anschluss Ihres PCs verbinden.

Standard-Installation

Hinweis:

Die Software muss vor dem ersten Anschluss des Receivers an den PC installiert werden!

1. Starten Sie die Installationsroutine mit einem Doppelklick auf die Datei „kathrein_dvb.exe“
2. Wählen Sie die gewünschte Sprache und bestätigen Sie die eingeblendete Meldung mit einem Klick auf die „OK“-Schaltfläche



3. Lesen Sie die eingeblendete Meldung aufmerksam durch und bestätigen Sie die Fortführung der Installation durch einen Klick auf die „Weiter“-Schaltfläche.



4. Bestätigen Sie die Auswahl des Verzeichnisses durch den PC mit einem Klick auf die „Weiter“-Schaltfläche

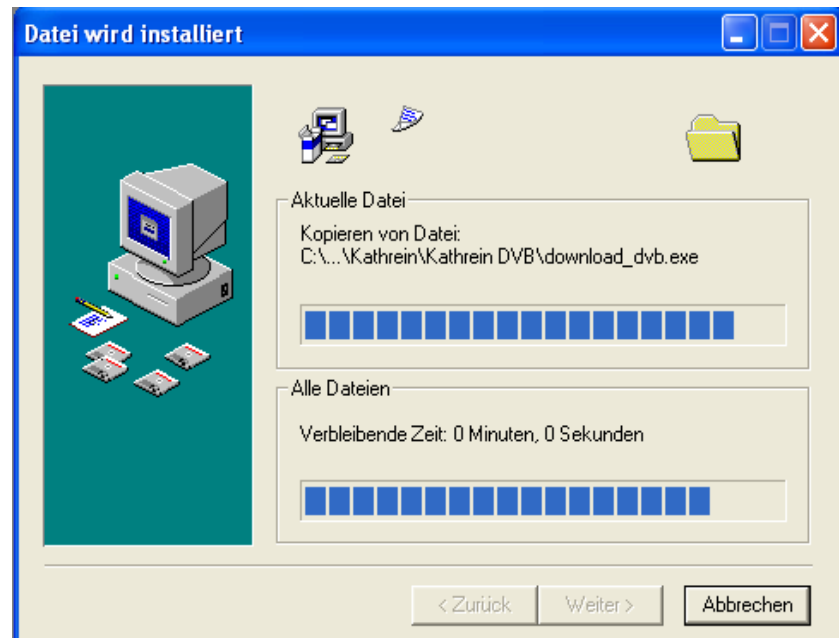


5. Klicken Sie auf die „Weiter“-Schaltfläche



Die Software wird auf Ihrem PC installiert.

6. Die Installation ist nach dem Kopieren der Dateien beendet. Auf Ihrer Windows-Oberfläche (Desktop) wird automatisch ein Icon mit dem Namen „Kathrein DVB“ für den Schnellstart der Download-Software eingerichtet.

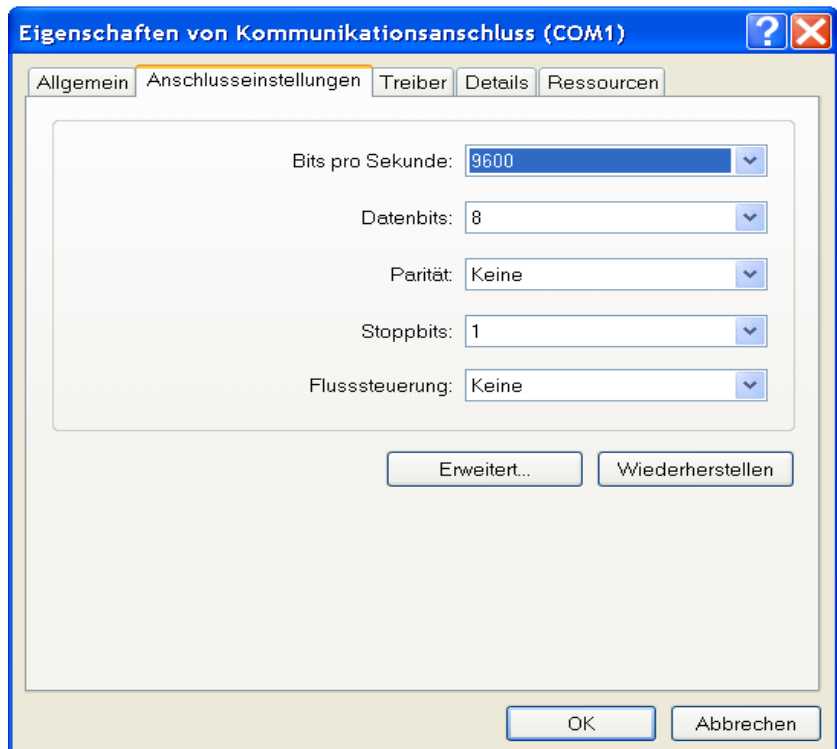


Com Port-Einstellungen

Überprüfen Sie den RS 232-Anschluss Ihres PCs (Com Port) auf die richtigen Einstellungen. Vergleichen Sie dazu die aktuellen Einstellungen an Ihrem PC mit denen im Bild abgebildeten.

So kommen Sie zu den Einstellungen für den Com Port:

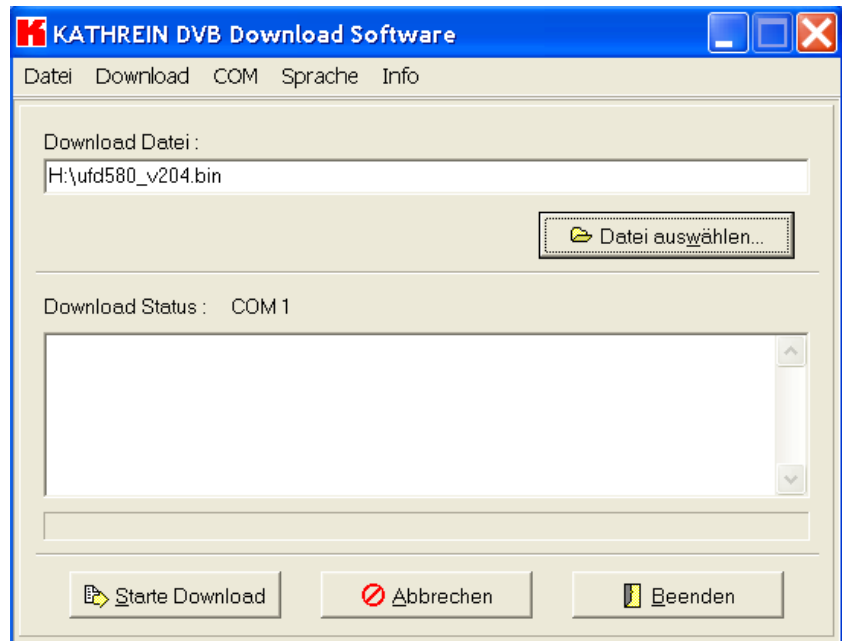
Einstellungen → *Systemsteuerung* → *System* → *Hardware* → *Geräte Manager* → *Anschlüsse (COM und LPT)* → *COM 1* → *Eigenschaften*



Download der Software zum Receiver

1. Falls noch nicht geschehen, kopieren Sie die Datei mit der neuen Software in ein Verzeichnis auf Ihren PC
2. Schalten Sie den Receiver mit dem Netzschalter aus
3. Verbinden Sie den Receiver mit dem PC. Schließen Sie dazu das Nullmodem-Kabel an der RS 232-Buchse des Receivers und an einen seriellen Ausgang (Com 1 oder Com 2) Ihres PC's an
4. Öffnen Sie unter Windows das Programm „download_dvb.exe“ (Icon „Kathrein DVB“ auf Desktop oder unter „c:\programme\kathrein\kathrein_DVB\download_dvb.exe“)

Sie erhalten folgende Einblendung (siehe nächste Seite):

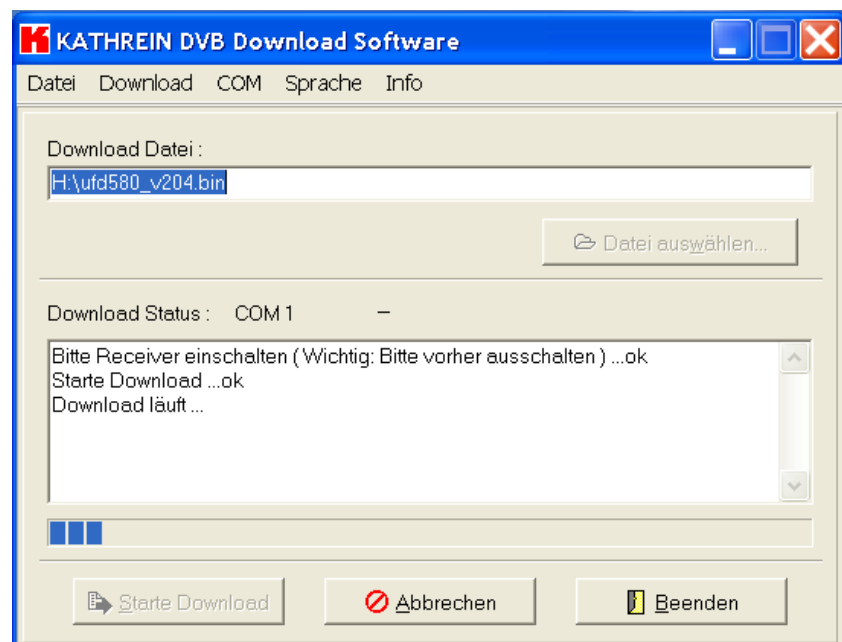


5. Klicken Sie auf die „Datei auswählen“-Schaltfläche und wählen Sie die zuvor gespeicherte, neue Software für Ihren Receiver aus.

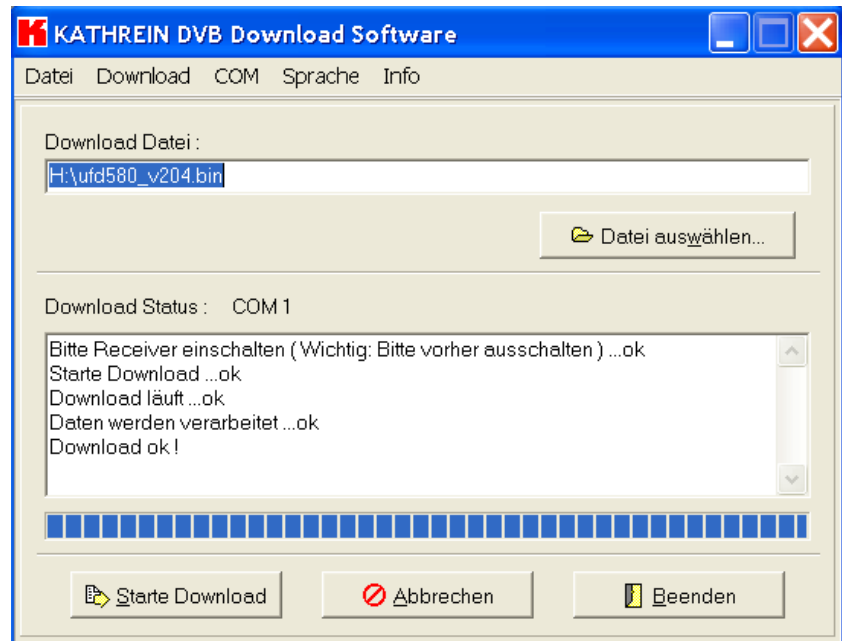


Verwenden Sie nur die für Ihren Receiver-Typ (hier UFD 580), bestimmte Datei aus! Die Dateinamen der verschiedenen Software-Dateien, beginnen immer mit der Receiver-Bezeichnung (z. B. „UFD580_v204.bin“). Der Receiver-Typ ist an der Rückseite des Gerätes ersichtlich.

5. Klicken Sie auf die „Starte Download“-Schaltfläche
6. Schalten Sie jetzt den Receiver mit dem Netzschalter ein, um die Übertragung der neuen Software auf den Receiver zu starten. Sie erhalten folgende Einblendung:



7. Sobald der Download abgeschlossen ist, erhalten Sie folgende Einblendung und im Receiver-Display erscheint „End“:



7. Schließen Sie das Programm durch einen Klick auf die „Beenden“-Schaltfläche.

8. Schalten Sie den Receiver aus (Netzschalter) und warten Sie ca. 30 Sekunden, bevor Sie ihn wieder in Betrieb nehmen. Die neue Software ist nun auf Ihrem Receiver installiert und Sie können ihn jetzt mit der aktuellsten Software betreiben.

Fehlermeldungen

Nach dem Download-Start erscheint nach einiger Zeit folgende Meldung:

„FEHLER: Keine Verbindung mit dem Receiver“

Das Programm hat keinen Receiver am Com Port gefunden.

Mögliche Gründe:

- Modemkabel am falschen Com Port angeschlossen,
- Receiver wurde nicht eingeschaltet oder
- falsches/fehlerhaftes Modemkabel

Weitere mögliche Fehlerquellen:

- setzen Sie das XP Sp2 Sicherheitscenter (Firewall) auf inaktiv,
- deaktivieren Sie sämtliche andere Firewalls und Antivirenprogramme und
- verwenden Sie keine „USB→COM“-Adapter (funktionieren meist nicht)

Beheben Sie den Fehler und schalten Sie den Receiver aus (Netzschalter). Versuchen Sie den Download-Vorgang erneut.

Service

Sollten Sie trotz Studium dieser Betriebsanleitung noch Fragen zum Software-Download haben oder sollte wider Erwarten ein Problem auftreten, setzen Sie sich bitte mit unserer technischen Kundenberatung in Verbindung.

Telefon: 08031/184-700

E-Mail: technische-kundenberatung@kathrein.de