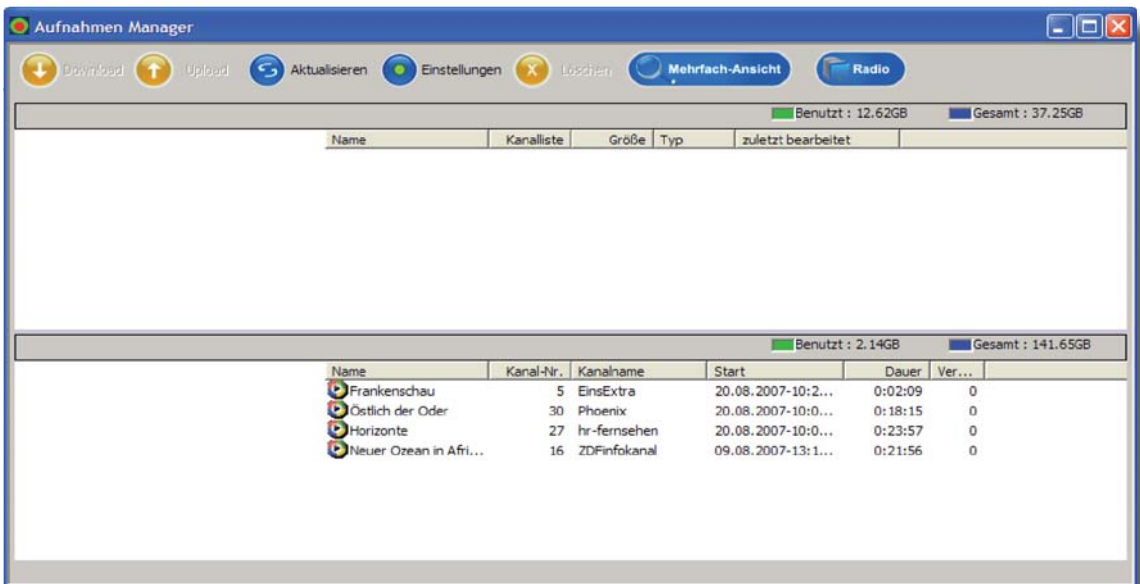


DVR-Manager



DVR-MANAGER

SICHERHEITSHINWEISE

Bevor Sie den DVR-Manager für KATHREIN-Receiver installieren, lesen Sie die Sicherheitshinweise Ihres KATHREIN-Receivers und beachten Sie diese.

DERZEIT UNTERSTÜTZTE KATHREIN-RECEIVER

UFC 861si und UFS 822si/sw (Verbindung über Netzwerk), UFS 821si/sw (Verbindung über USB)

ALLGEMEINER HINWEIS

KATHREIN haftet nicht für Schäden, Datenverluste oder daraus entstehende bzw. resultierende Schäden, gleich welcher Art, z. B. Gewinn-/Betriebsausfälle, Verlust von Daten und Informationen oder anderer Vermögensschäden), die durch die Verwendung oder die Nichtverwendbarkeit dieses KATHREIN-Produktes entstehen, selbst wenn durch KATHREIN auf die Möglichkeit des Entstehens solcher Schäden hingewiesen wurde.

SYSTEM-VORAUSSETZUNG

Das Betriebssystem Ihres PCs muss Windows 2000, Windows XP oder Windows Vista sein und der PC/Laptop/Server muss über einen freien Netzwerk- bzw. USB-Anschluss verfügen.

BENÖTIGTE SOFTWARE

„DVRManager“ (Applikation, Anleitung im PDF-Format und USB-Treiber (nur bei UFS 821) ist unter „<http://www.kathrein.de>“ downloadbar. Sie finden die Software unter „Service“ → „Software und Download“ → „Receiver“ → „UFC 861“ oder „UFS 821“ oder „UFS 822“)

GEKREUZTES NETZWERK-KABEL BZW. USB-KABEL

Zur direkten Verbindung des PCs mit einem netzwerkfähigen Receiver (UFC 861 und UFS 822) benötigen Sie ein gekreuztes Netzkabel.

Zur Verbindung des PCs mit dem Receiver (UFS 821) benötigen Sie ein USB-Kabel, das je einen Stecker des Anschlusstyps A und B hat. Sie dürfen den Receiver erst nach Installation der Software mit dem USB-Port Ihres PCs verbinden!

STANDARD-INSTALLATION

Wichtige Hinweise:

UFC 861 und UFS 822

Richten Sie zuerst das Netzwerk ein (verbinden Sie Receiver und PC mit dem zuvor genannten Netzwerkkabel und weisen Sie dem Receiver und dem PC die gewünschten IP-Adressen zu). Für die Vergabe der IP-Adresse am Receiver beachten Sie bitte das Kapitel „Systemparameter einstellen“, „Ethernet Einstellungen“; für die Vergabe der IP-Adresse am PC beachten/lesen Sie bitte die Ihrem PC beiliegende Dokumentation oder fragen Sie einen Fachmann.

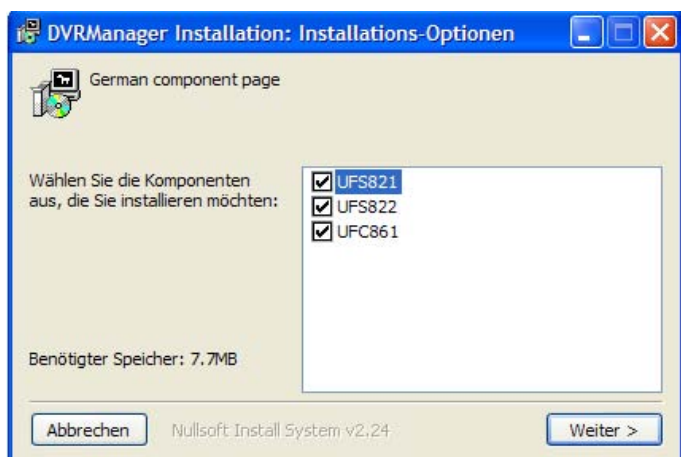
UFS 821

Sie dürfen den Receiver erst nach der Installation der Software mit dem PC verbinden!

1. Starten Sie die Installationsroutine mit einem Doppelklick auf die Datei „Setup.exe“.
2. Wählen Sie die gewünschte Sprache aus und bestätigen Sie mit einem Klick auf die „OK“-Schaltfläche.

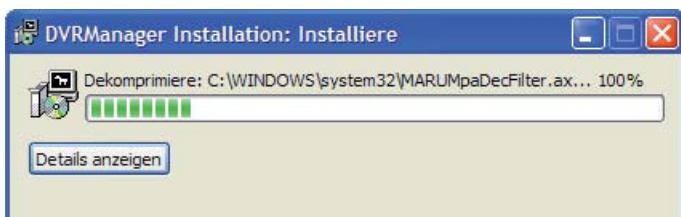


3. Wählen Sie durch anklicken mit der linken Maustaste, welchen Receivertyp Sie verwenden. Die mit einem Häkchen versehenen Receivertypen werden eingerichtet. Klicken Sie auf die „Weiter“-Schaltfläche.



STANDARD-INSTALLATION

4. Klicken Sie auf die „Installieren“-Schaltfläche. Die Software wird auf Ihrem PC installiert.




5. Die Software wurde auf Ihrem PC installiert. Sobald diese Einblendung verschwindet, ist die Installation abgeschlossen (Sie erhalten keine Abschluss-Meldung).

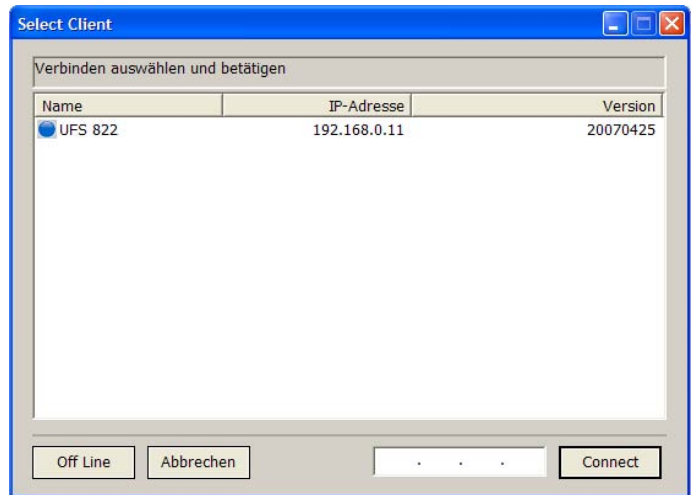
BENUTZUNG DVR-MANAGER MIT UFS 822/UFC 861

Der DVR-Manager bietet Ihnen viele Möglichkeiten des Up- bzw. Downloads per Netzwerk-Verbindung zwischen Ihrem Receiver und dem PC/Laptop.

Bei der Erklärung dieser Vorgänge gehen wir davon aus, dass der DVR-Manager, wie im Punkt „Standard-Installation“ beschrieben, korrekt installiert worden ist.

Hinweis: *Die Übertragungsrates ist abhängig von den PC-Komponenten (Netzwerkkarte und Festplatte) bzw. dem am PC verwendeten Datenträger sowie von der Datenrate des momentan am Receiver empfangenen Programmes.*

1. Schalten Sie den Receiver mit dem Netzschalter ein und mit der -Taste in Betrieb.
2. Starten Sie den DVR-Manager (Icon auf „Desktop“ oder „Start“ - „Programme“ - „Kathrein“ - „DVR-Manager“ - „UFS 822“ bzw. „UFC 861“). Im Anschluss erhalten Sie folgende Einblendung:



3. Klicken Sie mit der linken Maustaste einmal auf „UFS 822/UFC 861“ und anschließend auf die Schaltfläche „Connect“. Sie erhalten folgende Einblendung:

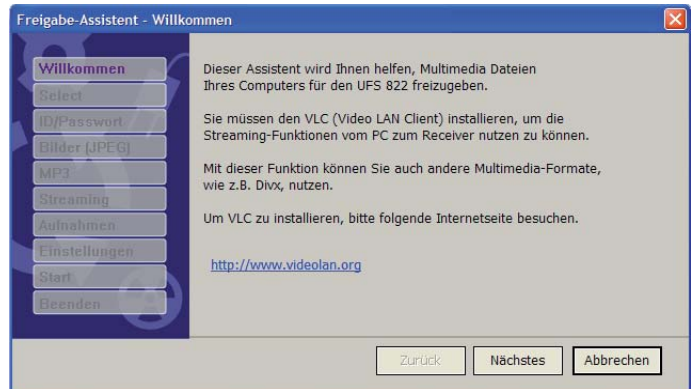


BENUTZUNG DVR-MANAGER MIT UFS 822/UFC 861



MFSERVER (EINSTELLUNG FÜR FILE SHARING)

Mit dem Menü „MFServer“ nehmen Sie die Einstellungen für das „File-Sharing“ zwischen dem PC/Laptop und dem UFS 822/UFC 861 über die Netzwerkverbindung vor. Sie erhalten folgende Einblendung:



1. Klicken Sie auf die „Nächstes“-Schaltfläche.
2. Wählen Sie den gewünschten Server-Typ aus.

UPnP:

Steht für „Universal Plug and Play“. Bei dieser Einstellung arbeitet der MFServer als UPnP Audio/Video-Server.

Freigaben-Server:

Sie können die von Ihnen auf dem PC/Laptop freigegebenen Ordner im Receiver sehen.

Klicken Sie auf die „Nächstes“-Schaltfläche.



BENUTZUNG DVR-MANAGER MIT UFS 822/UFC 861

3. Geben Sie, falls nötig, Ihr Benutzer-Passwort ein und klicken Sie auf die „Nächstes“-Schaltfläche.

Freigabe-Assistent - Benutzer-Kennung und Passwort

Willkommen
Select
ID/Passwort
Bilder (JPEG)
MP3
Streaming
Aufnahmen
Einstellungen
Start
Beenden

Bitte Benutzer-Kennung und Passwort eingeben.
Bitte Next auswählen und fortzufahren.

Benutzer-Kennung SCHLOSSERADMIN
Passwort *****

Zurück Nächstes Abbrechen

4. Klicken Sie auf die [...] -Schaltfläche und wählen Sie den gewünschten Ordner auf Ihrem PC/Laptop für das File Sharing der JPEG-Dateien aus. Im Anschluss klicken Sie auf die „Hinzufügen“-Schaltfläche. Sie erhalten folgende Einblendung:

Hier können Sie die Ordner auswählen, die JPEG-Dateien enthalten und im Netzwerk freigegeben werden sollen.

Freigabe-Assistent - Freigabe von Bildern (JPEG)

Willkommen
Select
ID/Passwort
Bilder (JPEG)
MP3
Streaming
Aufnahmen
Einstellungen
Start
Beenden

Hier können Sie JPEG-Dateien auf Ihrem Computer für Ihren UFS 822 freigeben.
Bitte wählen Sie den Ordner aus \'...\' und drücken \'Hinzufügen\'.

Neuen Ordner hinzufügen
Ordner-Pfad
Freigabe-Name Hinzufügen

Name	Pfad
JPEG	C:\UFS822_Test\JPEG

Zurück Nächstes Abbrechen

Wiederholen Sie diesen Vorgang, falls Sie weitere Ordner mit JPEG-Dateien freigeben wollen. Klicken Sie im Anschluss auf die „Nächstes“-Schaltfläche.

BENUTZUNG DVR-MANAGER MIT UFS 822/UFC 861

5. Klicken Sie auf die [...] -Schaltfläche und wählen Sie den gewünschten Ordner auf Ihrem PC/Laptop für das File Sharing der MP3-Dateien aus. Im Anschluss klicken Sie auf die „Hinzufügen“-Schaltfläche.

Hier können Sie die Ordner auswählen, die MP3-Dateien enthalten und im Netzwerk freigegeben werden sollen.



Wiederholen Sie diesen Vorgang, falls Sie weitere Ordner mit MP3-Dateien freigeben wollen. Klicken Sie im Anschluss auf die „Nächstes“-Schaltfläche.

6. Klicken Sie auf die [...] -Schaltfläche und wählen Sie den gewünschten Ordner auf Ihrem PC/Laptop für das File Sharing der Streaming(VLC)-Dateien aus. Im Anschluss klicken Sie auf die „Hinzufügen“-Schaltfläche. Wiederholen Sie diesen Vorgang, falls Sie weitere Ordner mit Streaming-Dateien freigeben wollen. Klicken Sie im Anschluss auf die „Nächstes“-Schaltfläche.

Hier können Sie die Ordner auswählen, die Streaming-Dateien (z. B. DivX, XviD) enthalten und im Netzwerk freigegeben werden sollen.



BENUTZUNG DVR-MANAGER MIT UFS 822/UFC 861

7. Klicken Sie auf die [...] -Schaltfläche und wählen Sie den gewünschten Ordner auf Ihrem PC/Laptop für das File Sharing der Aufnahme-Dateien aus. Im Anschluss klicken Sie auf die „Hinzufügen“-Schaltfläche. Wiederholen Sie diesen Vorgang, falls Sie weitere Ordner mit Aufnahme-Dateien freigeben wollen. Klicken Sie im Anschluss auf die „Nächstes“-Schaltfläche.

Hier können Sie die Ordner auswählen, die Aufnahmen enthalten und im Netzwerk freigegeben werden sollen. Aufnahmen die in diesem Ordner gespeichert werden, können später über den UFS 822/UFC 861 auf dem TV-Gerät betrachtet werden.



8. Stellen Sie hier die gewünschten Streaming-Parameter sowie die Darstellung von Untertiteln und das Verhalten beim Windows-Start ein. Klicken Sie im Anschluss auf die „Nächstes“-Schaltfläche.

Bei Verwendung des MFServer als UPnP Audio/Video-Server wird empfohlen, die Windows-Autostart-Funktion zu aktivieren.



9. Klicken Sie auf die „Start“-Schaltfläche.

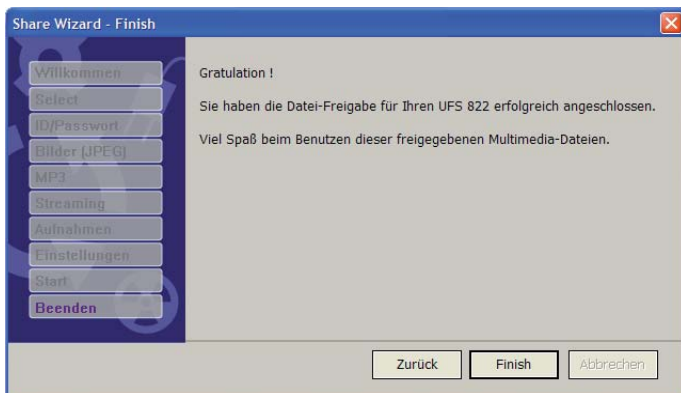
Sie erhalten eine Zusammenfassung der zuvor getätigten Installationsschritte angezeigt.



BENUTZUNG DVR-MANAGER MIT UFS 822/UFC 861

Sie erhalten folgende Einblendung:

Sollte die Installation nicht erfolgreich sein, überprüfen Sie bitte Ihre Einstellungen und/oder die Einstellungen Ihrer Firewall.

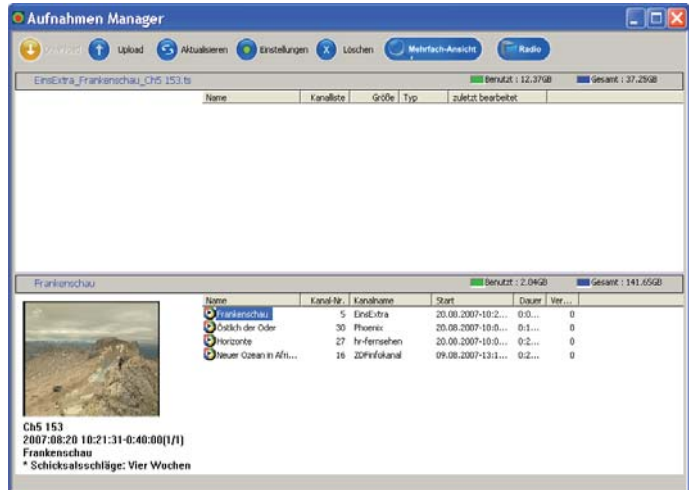


10. Klicken Sie auf die „Finish“-Schaltfläche um die Installation abzuschließen.

BENUTZUNG DVR-MANAGER MIT UFS 822/UFC 861

AUFNAHMEN

Klicken Sie mit der linken Maustaste auf die Auswahl „Aufnahmen“. Sie erhalten folgende Einblendung (Beispiel):



Mit einem Klick auf die „Mehrfach-Ansicht“ können Sie die „Detail-Ansicht“ verlassen und bekommen das jeweils erste Bild einer Aufnahme eingeblendet. Mit einem Klick auf „Radio“ können Sie zwischen den TV- und den Radio-Aufzeichnungen wechseln. Folgende Möglichkeiten bieten sich Ihnen im Aufnahme-Manager:

VIDEO-UPLOAD (RECEIVER → PC)

1. Wählen Sie im Menü „Einstellungen“ das gewünschte Ziellaufwerk für die Speicherung der zu übertragenden Aufnahme aus.

Überprüfen Sie vorab, ob die Speicherkapazität auf dem Ziellaufwerk für die zu überspielende(n) Datei(en) ausreicht!

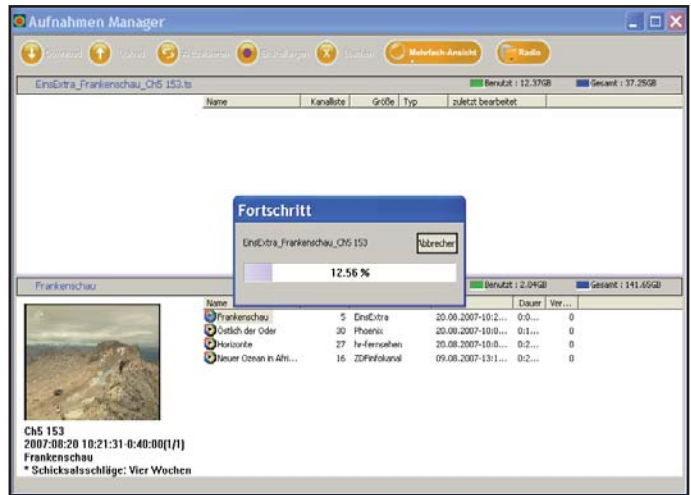
2. Klicken Sie mit der linken Maustaste die gewünschte Datei an. Sie erhalten im linken unteren Kasten (bei Detailansicht) das erste Bild der aufgezeichneten Sendung zusammen mit Aufnahme-Datum, Kanal und Titel angezeigt

3. Sie können den Download jetzt folgendermaßen starten:

- Klicken Sie mit der linken Maustaste die gewünschte Datei an und halten Sie die Taste gedrückt. Sie können jetzt die zu überspielende Datei vom rechten unteren Kasten in den rechten oberen Kasten ziehen. Die Übertragung auf den PC beginnt. **ODER:**
- Klicken Sie jetzt auf „Upload“, um die ausgewählte Aufzeichnung in das vorher von Ihnen ausgewählte Verzeichnis auf den PC zu übertragen

Sie erhalten folgende Einblendung (Beispiel):

BENUTZUNG DVR-MANAGER MIT UFS 822/UFC 861



Sobald die Übertragung abgeschlossen ist, wird der Fortschrittsbalken wieder ausgeblendet und Sie sehen die übertragene Aufnahme zusätzlich in der oberen Hälfte der Einblendung.

VIDEO-DOWNLOAD (PC → RECEIVER)

1. Wählen Sie im Menü „Einstellungen“ das Laufwerk Ihres PCs/Laptops aus, das die auf den Receiver zu übertragende Aufnahme beinhaltet.

Überprüfen Sie vorab, ob die Speicherkapazität auf dem Ziellaufwerk für die zu überspielende(n) Datei(en) ausreicht!

2. Klicken Sie mit der linken Maustaste die gewünschte Datei an. Sie erhalten im linken oberen Kasten (bei Detailansicht) das erste Bild der aufgezeichneten Sendung zusammen mit Aufnahme-Datum, Kanal und Titel angezeigt.
3. Sie können den Download jetzt folgendermaßen starten:
 - Klicken Sie mit der linken Maustaste die gewünschte Datei an und halten Sie die Taste gedrückt. Sie können jetzt die zu überspielende Datei vom rechten oberen Kasten in den rechten unteren Kasten ziehen. Die Übertragung auf den PC beginnt. **ODER:**
 - Klicken Sie jetzt auf „Download“, um die ausgewählte Aufzeichnung auf den Receiver zu übertragen.

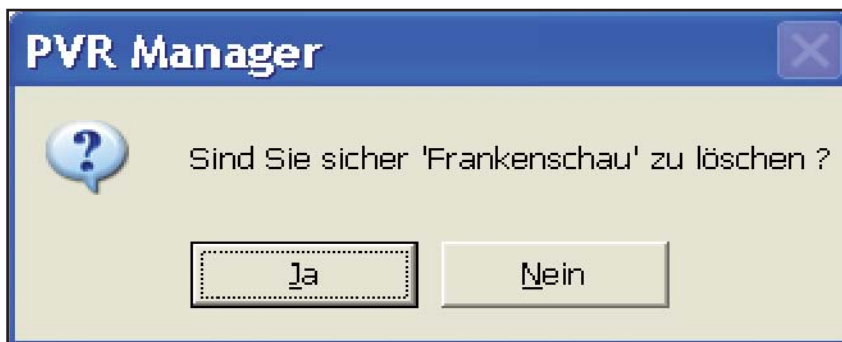
Sobald die Übertragung abgeschlossen ist, wird der Fortschrittsbalken wieder ausgeblendet und Sie sehen die übertragene Aufnahme zusätzlich in der unteren Hälfte der Einblendung.

BENUTZUNG DVR-MANAGER MIT UFS 822/UFC 861

AUFNAHMEN LÖSCHEN

1. Klicken Sie mit der linken Maustaste die zu löschende Aufnahme an.
2. Klicken Sie auf die Auswahl „Löschen“ im oberen Teil der Einblendung.

Sie erhalten folgende Einblendung:



3. Bestätigen Sie die Löschung der Aufnahme mit einem Klick auf „Ja“. Die Aufnahme wird nun gelöscht.



Gelöschte Aufnahmen werden unwiderruflich entfernt und können nicht wieder hergestellt werden!

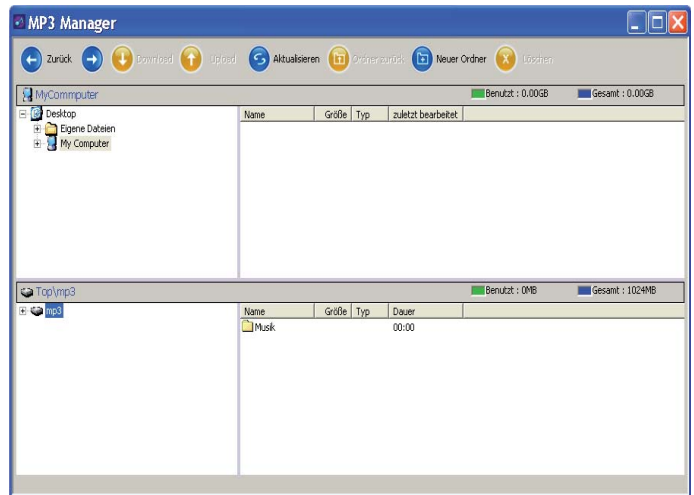
BENUTZUNG DVR-MANAGER MIT UFS 822/UFC 861

MP3

Klicken Sie mit der linken Maustaste auf die Auswahl „MP3“. Sie erhalten folgende Einblendung (Beispiel):



Auf der Festplatte des Receivers steht Ihnen nur eine begrenzte Speicherkapazität für MP3-Dateien zur Verfügung. Sollte dieser Speicherplatz nicht ausreichend sein, können Sie auch eine externe Festplatte via USB-Kabel an den Receiver anschließen. Der Receiver erkennt die externe Festplatte und Sie können die MP3-Dateien direkt von der externen Festplatte abspielen, ohne diese auf den Receiver laden zu müssen.



Folgende Möglichkeiten bieten sich Ihnen im MP3-Manager:

← **ZURÜCK** →

Mit einem Klick auf „←“ oder „→“ können Sie im ausgewählten Laufwerk eine Ebene höher oder tiefer springen.

ORDNER ZURÜCK

Mit einem Klick auf „Ordner zurück“ springt die Auswahl vom ausgewählten Unterordner in die nächst höhere Ebene.

NEUER ORDNER

Mit dieser Funktion können Sie im jeweils ausgewählten Laufwerk und Ebene (Receiver oder PC) einen neuen Ordner anlegen. Wählen Sie zuerst mit der linken Maustaste das gewünschte Laufwerk und evtl. Unterordner bzw. Ebene aus und klicken Sie im Anschluss auf „Neuer Ordner“. Es erscheint ein neuer Ordner im zuvor gewählten Laufwerk. Geben Sie mit Hilfe der Tastatur den Namen für den Ordner ein.

UPLOAD

Funktionsweise wie bei Video-Upload. Nur das Ziel- und das Quell-Laufwerk können direkt im linken Kasten angewählt werden.

BENUTZUNG DVR-MANAGER MIT UFS 822/UFC 861

DOWNLOAD

Funktionsweise wie bei Video-Download. Nur das Ziel- und das Quell-Laufwerk können direkt im linken Kasten angewählt werden.

LÖSCHEN

Funktionsweise wie bei Aufnahmen löschen. Nur, dass zusätzlich auch Ordner gelöscht werden können.

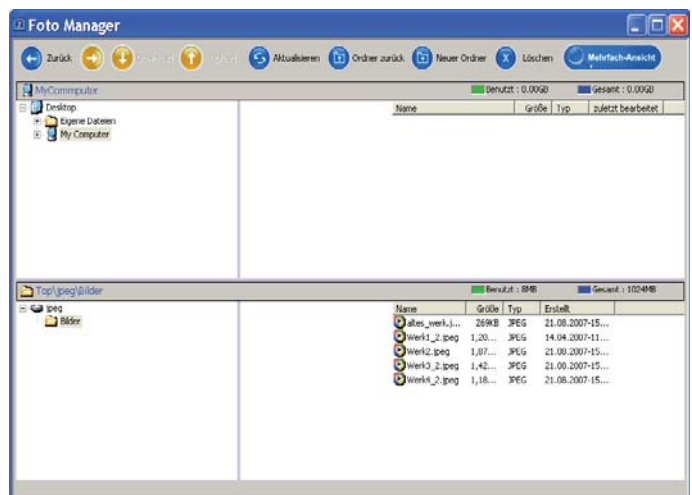
BILDER

Klicken Sie mit der linken Maustaste auf die Auswahl „Bilder“. Sie erhalten folgende Einblendung (Beispiel):



Es dürfen nur Bild-Dateien im „JPEG“-Format (Modus RGB) verwendet werden. Auf der Festplatte des Receivers steht Ihnen nur eine begrenzte Speicherkapazität für JPEG-Dateien zur Verfügung.

Sollte dieser Speicherplatz nicht ausreichen, können Sie eine externe Festplatte via USB-Kabel an den Receiver anschließen. Der Receiver erkennt die externe Festplatte und Sie können die Bild-Dateien direkt von der externen Festplatte anzeigen lassen, ohne diese auf den Receiver laden zu müssen.



Folgende Möglichkeiten bieten sich Ihnen im Foto-Manager:

← ZURÜCK →

Mit einem Klick auf „←“ oder „→“ können Sie im ausgewählten Laufwerk eine Ebene höher oder tiefer springen.

ORDNER ZURÜCK

Mit einem Klick auf „Ordner zurück“ springt die Auswahl vom ausgewählten Unterordner in die nächst höhere Ebene.

BENUTZUNG DVR-MANAGER MIT UFS 822/UFC 861

NEUER ORDNER

Mit dieser Funktion können Sie im jeweils ausgewählten Laufwerk und Ebene (Receiver oder PC) einen neuen Ordner anlegen. Wählen Sie zuerst mit der linken Maustaste das gewünschte Laufwerk und evtl. Unterordner bzw. Ebene aus und klicken Sie im Anschluss auf „Neuer Ordner“. Es erscheint ein neuer Ordner im zuvor gewählten Laufwerk. Geben Sie mit Hilfe der Tastatur den Namen für den Ordner ein.

UPLOAD

Funktionsweise wie bei Video-Upload. Nur das Ziel- und das Quell-Laufwerk können direkt im linken Kasten angewählt werden.

DOWNLOAD

Funktionsweise wie bei Video-Download. Nur das Ziel- und das Quell-Laufwerk können direkt im linken Kasten angewählt werden.

LÖSCHEN


Funktionsweise wie bei Aufnahmen löschen. Nur, dass zusätzlich auch Ordner gelöscht werden können.

SPIELE

Diese Funktion können Sie nutzen, um die von Kathrein zur Verfügung gestellten Spiele für den UFS 822/ UFC 861 direkt vom PC auf den Receiver zu überspielen. Die Spiele können Sie unter folgender Adresse im Internet laden:

<http://www.kathrein.de> (Service → Software und Download → Receiver → UFS 822/UFC 861)

Klicken Sie mit der linken Maustaste auf die Auswahl „Spiele“. Sie erhalten folgende Einblendung:



Es dürfen ausdrücklich nur Spiele verwendet werden, die von Kathrein zum Download für den UFS 822/UFC 861 zur Verfügung gestellt werden bzw. die bereits auf dem Gerät vorinstalliert sind.

Kathrein haftet nicht für Schäden am Gerät und dessen Software, die durch Spiele bzw. Software verursacht wurden, die nicht von Kathrein zur Verfügung gestellt wurden!



Klicken Sie mit der linken Maustaste auf die Auswahl „...“, um das zu überspielende Spiel auszuwählen. Sobald Sie das Spiel ausgewählt haben, klicken Sie mit der linken Maustaste auf die Auswahl „Start“. Der Receiver empfängt nun das Spiel.

BENUTZUNG DVR-MANAGER MIT UFS 822/UFC 861

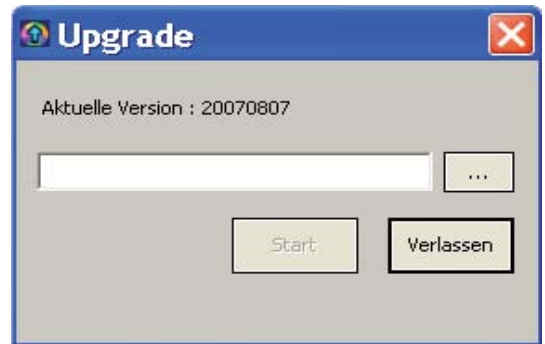
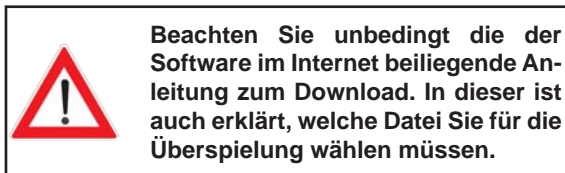
UPGRADE (BETRIEBS-SOFTWARE DES RECEIVERS AKTUALISIEREN)

Diese Funktion können Sie nutzen, um die Software direkt vom PC auf den UFS 822/UFC 861 zu überspielen. Die neueste Software für Ihren Receiver können Sie unter folgender Adresse im Internet laden:

<http://www.kathrein.de> (Service → Software und Download → Receiver → UFS 822/UFC 861)

Dies hat den Vorteil, dass die Übertragung von PC auf den Receiver schneller ist, als der Software-Download über den Satelliten oder das Kabelnetz.

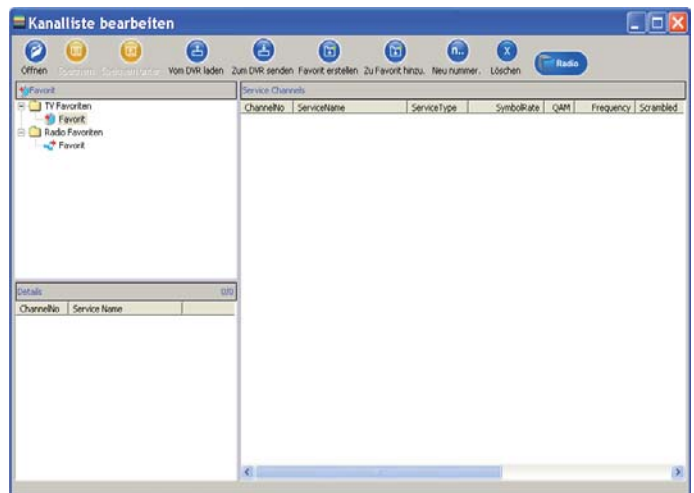
Klicken Sie mit der linken Maustaste auf die Auswahl „Upgrade“. Sie erhalten folgende Einblendung:



Klicken Sie mit der linken Maustaste auf die Auswahl „...“, um die zu überspielende Software auszuwählen. Sobald Sie die Software ausgewählt haben, klicken Sie mit der linken Maustaste auf die Auswahl „Start“. Der Receiver empfängt nun die neue Software.

KANALLISTE

Klicken Sie mit der linken Maustaste auf die Auswahl „Kanalliste“. Sie erhalten folgende Einblendung:



BENUTZUNG DVR-MANAGER MIT UFS 822/UFC 861

Mit einem Klick auf die Auswahl „Radio“ wechseln Sie zwischen den Radio- und TV-Kanälen. Sie haben jetzt folgende Bearbeitungs-Möglichkeiten, die Sie durch einen Klick mit der rechten Maustaste auf einen Kanal einblendend bekommen:

ÖFFNEN

Diese Funktion können Sie nutzen, um eine auf Ihrem PC/Laptop gespeicherte Kanalliste zu öffnen. Die neueste Kanalliste für Ihren UFS 822 können Sie unter folgender Adresse im Internet laden:

<http://www.kathrein.de> (Service → Software und Download → Receiver → UFS 822)

Sie können diese nach Ihren Wünschen ändern und dann, wie unter „Zum DVR senden“ beschrieben, auf den UFS 822 übertragen.

Dies hat den Vorteil, dass die Übertragung vom PC auf den UFS 822 schneller ist, als der Software-Download über den Satelliten.

SPEICHERN/SPEICHERN UNTER

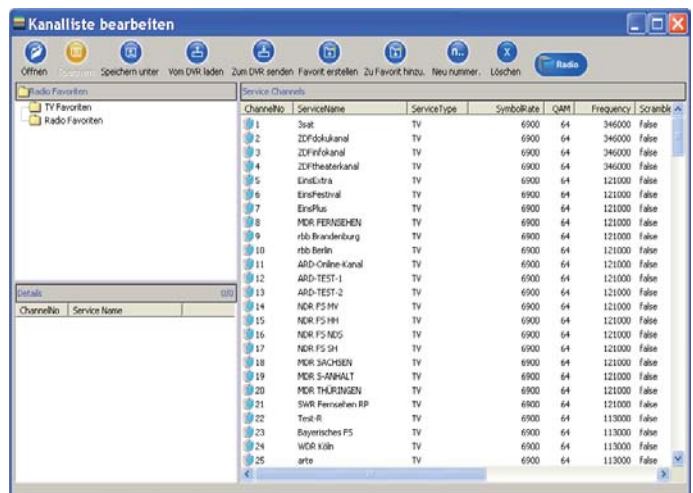
Diese Funktionen können Sie nutzen, um eine Kanalliste, die Sie z. B. nach Ihren Wünschen geändert haben, auf Ihrem PC/Laptop zu speichern. Sie können diese Kanalliste dann jederzeit wieder öffnen, bearbeiten und auf Ihren UFS 822/UFC 861, wie unter „Zum DVR senden“ beschrieben, übertragen.

Bei „Speichern“ wird der vom System vorgegebene Speicherort/Dateipfad zum Speichern verwendet; bei „Speichern unter“ können Sie selbst den Speicherort/Dateipfad wählen.

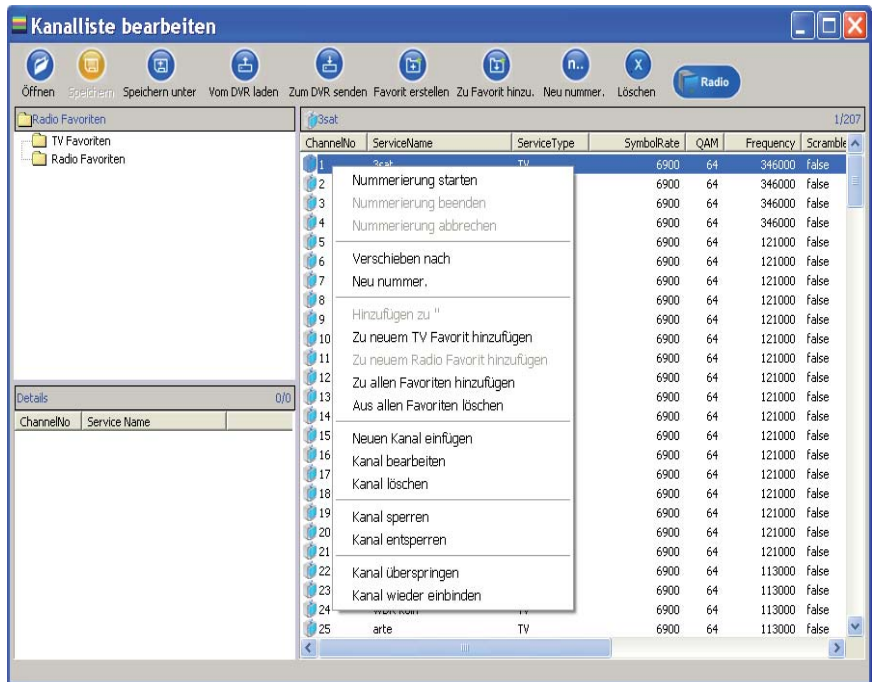
VOM DVR LADEN

Diese Funktion können Sie nutzen, um die aktuell auf dem UFS 822/UFC 861 verwendete Kanalliste in diese Ansicht zu laden und im Anschluss nach Ihren Wünschen zu verändern (Verschieben, Sortieren, Favoriten erstellen usw.).

Klicken Sie dafür mit der linken Maustaste auf das Feld „Vom DVR laden“. Der eingeblendete Fortschrittsbalken zeigt Ihnen den jeweils aktuellen Stand der Übertragung an. Sobald der Fortschrittsbalken ausgeblendet wird, ist die Übertragung abgeschlossen. Sie erhalten folgende Einblendung (Beispiel):



BENUTZUNG DVR-MANAGER MIT UFS 822/UFC 861



- **Nummerierung starten:** Die Kanäle können per Hand ab einer gewünschten Position neu nummeriert werden (Klick mit der linken Maustaste).
- **Verschieben nach:** Geben Sie die Position (Kanalnummer) ein, an der sich dieser Kanal in Zukunft befinden soll
- **Neu nummer.:** Die Kanäle werden in ihrer jetzigen Reihenfolge/Sortierung neu nummeriert
- **Zu neuem TV Favorit hinzufügen:** Eine neue TV-Favoritenliste wird erstellt und der zuvor ausgewählte Kanal darin übernommen
- **Zu allen Favoriten hinzufügen:** Kanal wird zu allen Favoriten-Listen der ausgewählten Favoritenbank (TV/Radio) hinzugefügt
- **Kanal löschen:** Kanal wird aus der Kanalliste gelöscht
- **Aus allen Favoriten löschen:** Kanal wird aus allen Favoriten-Listen der ausgewählten Favoritenbank (TV/Radio) gelöscht
- **Neuen Kanal einfügen:** Neuer Kanal (Empty Channel) wird in der Kanalliste vor ausgewählter Position eingefügt
- **Kanal bearbeiten:** Kanaldaten können eingegeben/geändert werden
- **Transponder bearbeiten:** Transponder-Daten können eingegeben/geändert werden
- **Kanal sperren:** Kanal wird gesperrt (PIN-Abfrage bei Aufruf am Receiver)
- **Kanal entsperren:** Kanal wird wieder entsperrt
- **Kanal überspringen:** Kanal wird beim Durchschalten der Kanäle (Zappen) übersprungen
- **Kanal wieder einbinden:** Kanal wird beim „Zappen“ nicht mehr übersprungen

Alle diese Änderungen werden erst nach dem Zurückspielen der Kanalliste „Zum DVR senden“ auf den Receiver wirksam.

BENUTZUNG DVR-MANAGER MIT UFS 822/UFC 861

ZUM DVR SENDEN

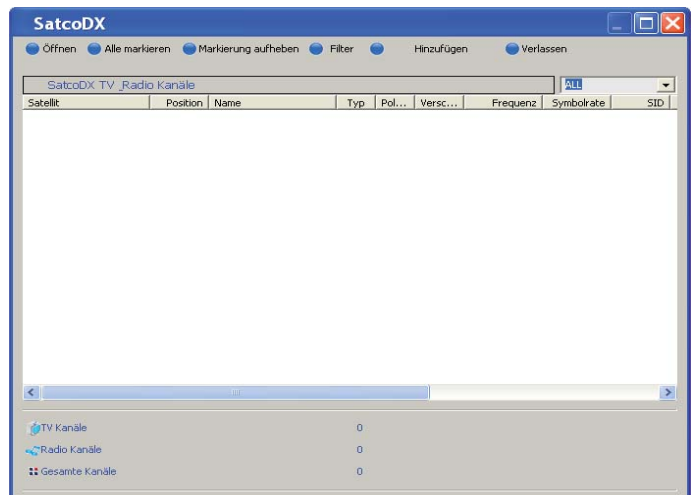
Diese Funktion können Sie nutzen, um die aktuell angezeigte Kanalliste auf den UFS 822/UFC 861 zu übertragen. Klicken Sie dafür mit der linken Maustaste auf das Feld „Zum DVR senden“. Der eingblendete Fortschrittsbalken zeigt Ihnen den jeweils aktuellen Stand der Übertragung an. Sobald der Fortschrittsbalken ausgeblendet wird, ist die Übertragung abgeschlossen.

SATCODX (NUR FÜR UFS 822)

Diese Funktion können Sie nutzen, um von „SatcoDX“ bezogene Kanallisten (*.sdx) zu bearbeiten. Im Anschluss an die Bearbeitung haben Sie drei Möglichkeiten:

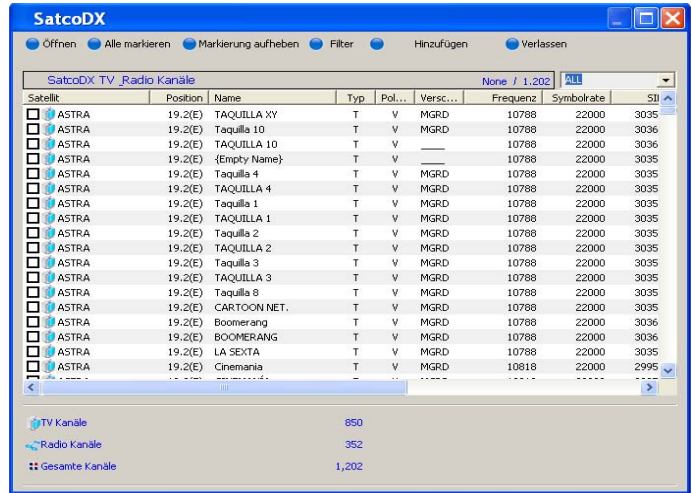
- Sie können Teile oder die ganze Liste, an die bestehende Kanalliste des UFS 822 anfügen und anschließend nach Ihren Wünschen einsortieren. Dafür müssen Sie aber vorher die Kanalliste vom UFS 822 geladen haben („Vom DVR laden“)
- Sie können Teile oder die ganze Liste an eine auf Ihrer Festplatte gespeicherte Kanalliste des UFS 822 anfügen und anschließend nach Ihren Wünschen einsortieren. Dafür müssen Sie aber vorher die Kanalliste von der Festplatte geladen haben („Öffnen“ im Menü „Kanal bearbeiten“).
- Sie können Teile oder die ganze Liste als neue Kanalliste übernehmen.

Klicken Sie mit der linken Maustaste auf „SatcoDX“. Sie erhalten folgende Einblendung:



Klicken Sie mit der linken Maustaste auf „Öffnen“, um eine auf dem PC/Laptop gespeicherte SatcoDX-Kanalliste zu öffnen. Sie erhalten folgende Einblendung (Beispiel):

BENUTZUNG DVR-MANAGER MIT UFS 822/UFC 861



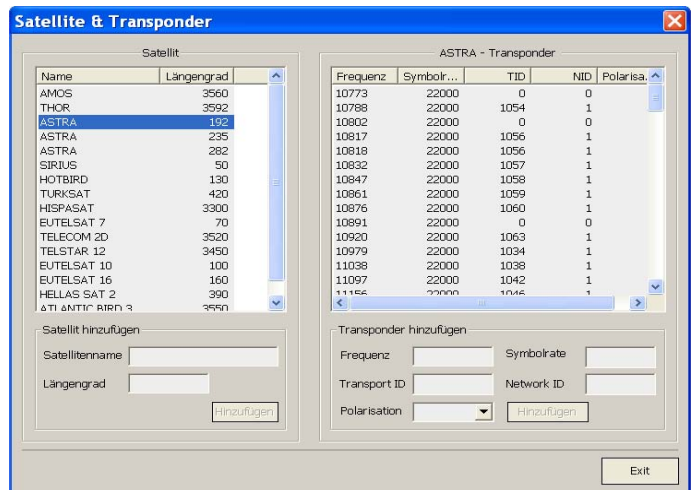
Durch Klicken mit der linken Maustaste auf eines der grauen Kästchen (Satellit, Position, Name usw.) können Sie jetzt die Kanäle nach diesen Kriterien sortieren. Mit der Option „Filter“ können Sie bestimmte Kanäle ausschließen. Im kleinen grauen Kästchen oben an der rechten Seite, in dem standardmäßig „Display - ALL“ eingeblendet ist, können Sie nach weiteren Kriterien sortieren (z. B. Radio, TV usw.). Nach dem Sie Ihre Sortierung abgeschlossen haben, wählen Sie die Kanäle aus, die Sie später an eine bestehende Kanalliste anfügen bzw. in eine neue einfügen möchten. Dies können Sie durch einen Klick mit der linken Maustaste auf das leere Kästchen vor dem Kanal (Einzelauswahl) oder durch einen Klick auf die Auswahl „Alle markieren“ (Gesamtauswahl) tun.

Durch einen Klick mit der linken Maustaste auf die Auswahl „Hinzufügen“ werden die ausgewählten Kanäle in das Menü „Kanal bearbeiten“ übernommen.

SAT/TP BEARB. (SATELLITEN/TRANSPONDER BEARBEITEN) (NUR FÜR UFS 822)

Diese Funktion können Sie nutzen, um einen neuen Satelliten und/oder einen neuen Transponder einzugeben.

Klicken Sie dafür mit der linken Maustaste auf das Feld „Sat/TP bearb.“. Sie erhalten folgende Einblendung (Beispiel):



BENUTZUNG DVR-MANAGER MIT UFS 822/UFC 861

Geben Sie hier die jeweiligen Daten für den neuen Satelliten/Transponder ein und klicken Sie jeweils im Anschluss auf „Hinzufügen“. Die neuen Daten werden an die bestehende Satelliten-/Transponder-Liste angefügt.

FAVORIT ERSTELLEN

Diese Funktion können Sie nutzen, um einen neuen Favoriten-Ordner zu erstellen.

Um dies in der aktuell auf dem UFS 822 verwendeten Kanalliste zu tun, müssen Sie diese erst mit „Vom DVR laden“ vom Receiver in das Menü „Kanal bearbeiten“ laden.

Um dies in einer auf der Festplatte gespeicherten Kanalliste zu tun, müssen Sie diese erst mit „Öffnen“ von der Festplatte in das Menü „Kanal bearbeiten“ laden.

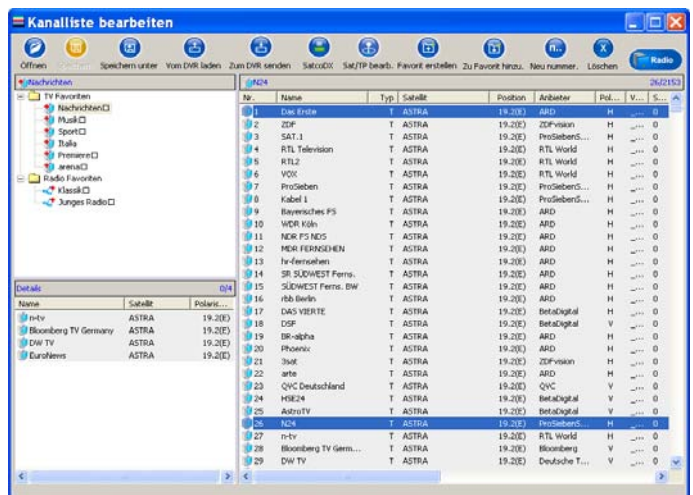
Wählen Sie zuerst mit einem Klick der linken Maustaste auf „TV-“ oder „Radio-Favoriten“ aus, ob Sie eine neue Favoritenliste für Radio oder TV erstellen möchten. Im Anschluss klicken Sie mit der linken Maustaste auf das Feld „Favorit erstellen“. Es erscheint eine neue Favoriten-Liste, der Sie jetzt per Eingabe mit der Tastatur den gewünschten Namen geben können. Das Hinzufügen von Kanälen in eine Favoritenliste ist im Punkt „Zu Favorit hinzu.“ erklärt.

ZU FAVORIT HINZU. (ZU FAVORIT HINZUFÜGEN)

Diese Funktion können Sie nutzen, um einen oder mehrere, vorher von Ihnen ausgewählte Kanäle der gewünschten Favoriten-Liste hinzuzufügen.

Klicken Sie mit der linken Maustaste den gewünschten Kanal an und halten Sie die Taste gedrückt. Ziehen Sie jetzt den gewünschten Kanal mit der Maus auf die Favoritenliste, in die der Kanal hinzugefügt werden soll.

Durch ständiges Drücken der Strg-Taste während der Kanalauswahl mit der linken Maustaste können Sie auch mehrere Kanäle auswählen (siehe Beispiel-Bild).



BENUTZUNG DVR-MANAGER MIT UFS 822/UFC 861

NEU NUMMER. (NEU NUMMERIEREN)

Diese Funktion können Sie nutzen, um die Kanäle in ihrer jetzigen Reihenfolge/Sortierung neu zu nummerieren.

LÖSCHEN

Diese Funktion können Sie nutzen, um zuvor ausgewählte Daten (Kanäle, Favoriten-Listen usw.) zu löschen.

RADIO

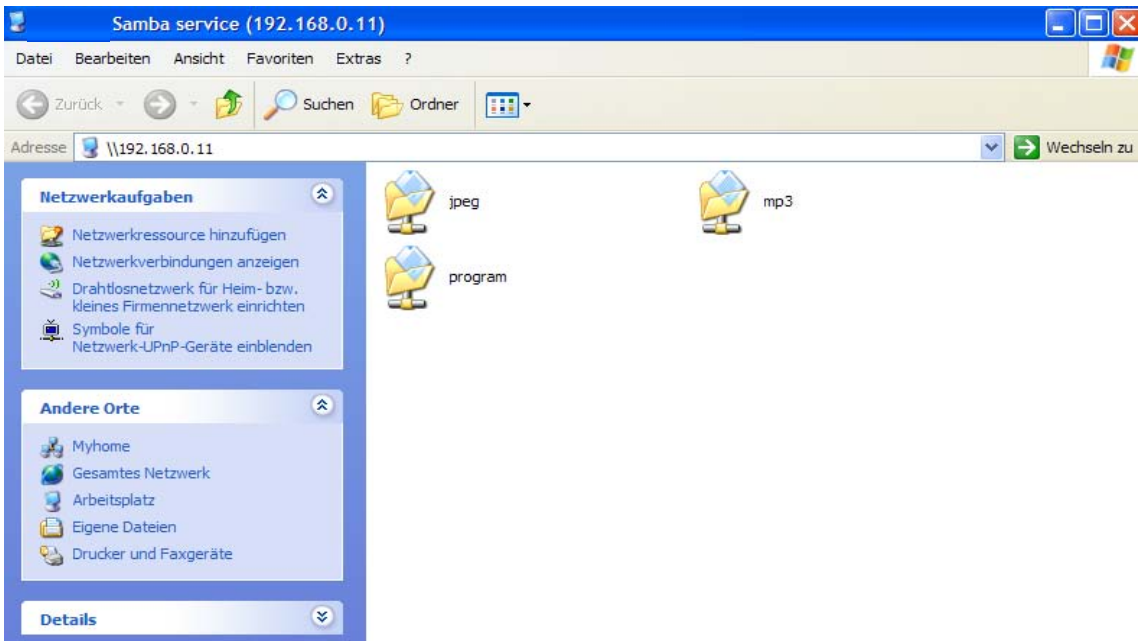
Diese Funktion können Sie nutzen, um zwischen der Anzeige von TV- und Radio-Kanälen zu wechseln.

SAMBA

Diese Funktion können Sie nutzen, um direkt vom PC/Laptop aus auf die Ordner „jpeg“, „mp3“ und „program“ des Receivers zugreifen zu können. Sie können hiermit MP3-/JPEG-Dateien direkt von einem Verzeichnis des PCs/Laptops in das dafür auf dem Receiver vorgesehene Verzeichnis kopieren. In den jeweiligen Ordnern (jpeg und mp3) können Sie, wie vom PC/Laptop gewohnt, Ordner anlegen/löschen und die Dateien darin ordnen/sortieren.



Diese Funktion sollte nur von erfahrenen Anwendern benutzt werden, da im Ordner „program“ für den Receiver relevante Daten wie z. B. „epg_backup“ hinterlegt sind!




BENUTZUNG DVR-MANAGER MIT UFS 821

Der DVR-Manager bietet Ihnen viele Möglichkeiten des Up- bzw. Downloads per USB-Verbindung zwischen Ihrem Receiver und dem PC/Laptop.

Bei der Erklärung dieser Vorgänge gehen wir davon aus, dass der DVR-Manager, wie im Punkt „Standard-Installation“ beschrieben, korrekt installiert worden ist.

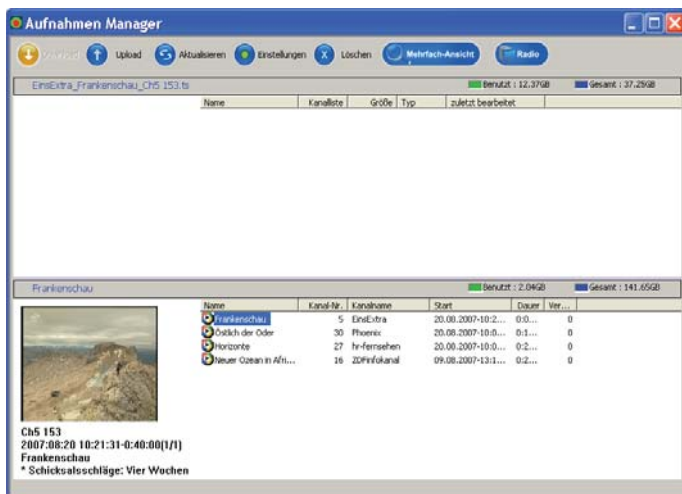
Hinweis: Die Übertragungsrates ist abhängig von den PC-Komponenten (z. B. Festplatte) bzw. dem am PC verwendeten Datenträger sowie von der Datenrate des momentan am Receiver empfangenen Programmes.

1. Schalten Sie den Receiver mit dem Netzschalter ein und mit der -Taste in Betrieb.
2. Starten Sie den DVR-Manager (Icon auf „Desktop“ oder „Start“ - „Programme“ - „Kathrein“ - „DVR-Manager“ - „UFS 821“). Im Anschluss erhalten Sie folgende Einblendung:



AUFNAHMEN

Klicken Sie mit der linken Maustaste auf die Auswahl „Aufnahme“. Sie erhalten folgende Einblendung (Beispiel):



Mit einem Klick auf die „Mehrfach-Ansicht“ können Sie die „Detail-Ansicht“ verlassen und bekommen das jeweils erste Bild einer Aufnahme eingeblendet. Mit einem Klick auf „Radio“ können Sie zwischen den TV- und den Radio-Aufzeichnungen wechseln. Folgende Möglichkeiten bieten sich Ihnen im Aufnahme-Manager:

BENUTZUNG DVR-MANAGER MIT UFS 821

VIDEO-UPLOAD (RECEIVER → PC)

1. Wählen Sie im Menü „Einstellungen“ das gewünschte Ziellaufwerk für die Speicherung der zu übertragenden Aufnahme aus.

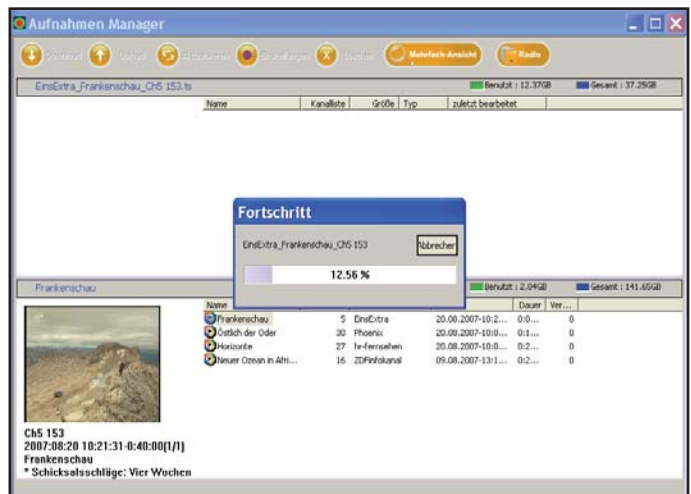
Überprüfen Sie vorab, ob die Speicherkapazität auf dem Ziellaufwerk für die zu überspielende(n) Datei(en) ausreicht!

2. Klicken Sie mit der linken Maustaste die gewünschte Datei an. Sie erhalten im linken unteren Kasten (bei Detailansicht) das erste Bild der aufgezeichneten Sendung zusammen mit Aufnahme-Datum, Kanal und Titel angezeigt

3. Sie können den Download jetzt folgendermaßen starten:

- Klicken Sie mit der linken Maustaste die gewünschte Datei an und halten Sie die Taste gedrückt. Sie können jetzt die zu überspielende Datei vom rechten unteren Kasten in den rechten oberen Kasten ziehen. Die Übertragung auf den PC beginnt. **ODER:**
- Klicken Sie jetzt auf „Upload“, um die ausgewählte Aufzeichnung in das vorher von Ihnen ausgewählte Verzeichnis auf den PC zu übertragen

Sie erhalten folgende Einblendung (Beispiel):



Sobald die Übertragung abgeschlossen ist, wird der Fortschrittsbalken wieder ausgeblendet und Sie sehen die übertragene Aufnahme zusätzlich in der oberen Hälfte der Einblendung.

BENUTZUNG DVR-MANAGER MIT UFS 821

VIDEO-DOWNLOAD (PC → RECEIVER)

1. Wählen Sie im Menü „Einstellungen“ das Laufwerk Ihres PCs/Laptops aus, das die auf den Receiver zu übertragende Aufnahme beinhaltet.

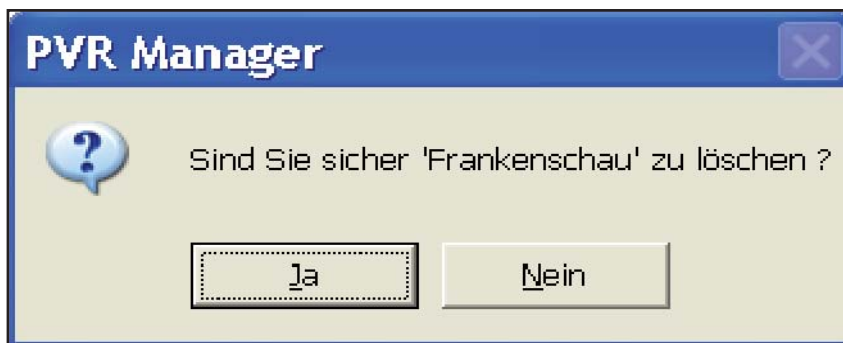
Überprüfen Sie vorab, ob die Speicherkapazität auf dem Ziellaufwerk für die zu überspielende(n) Datei(en) ausreicht!

2. Klicken Sie mit der linken Maustaste die gewünschte Datei an. Sie erhalten im linken oberen Kasten (bei Detailansicht) das erste Bild der aufgezeichneten Sendung zusammen mit Aufnahme-Datum, Kanal und Titel angezeigt.
3. Sie können den Download jetzt folgendermaßen starten:
 - Klicken Sie mit der linken Maustaste die gewünschte Datei an und halten Sie die Taste gedrückt. Sie können jetzt die zu überspielende Datei vom rechten oberen Kasten in den rechten unteren Kasten ziehen. Die Übertragung auf den PC beginnt. **ODER:**
 - Klicken Sie jetzt auf „Download“, um die ausgewählte Aufzeichnung auf den Receiver zu übertragen. Sobald die Übertragung abgeschlossen ist, wird der Fortschrittsbalken wieder ausgeblendet und Sie sehen die übertragene Aufnahme zusätzlich in der unteren Hälfte der Einblendung.

AUFNAHMEN LÖSCHEN

1. Klicken Sie mit der linken Maustaste die zu löschende Aufnahme an.
2. Klicken Sie auf die Auswahl „Löschen“ im oberen Teil der Einblendung.

Sie erhalten folgende Einblendung:



3. Bestätigen Sie die Löschung der Aufnahme mit einem Klick auf „Ja“. Die Aufnahme wird nun gelöscht.



Gelöschte Aufnahmen werden unwiderruflich entfernt und können nicht wieder hergestellt werden!

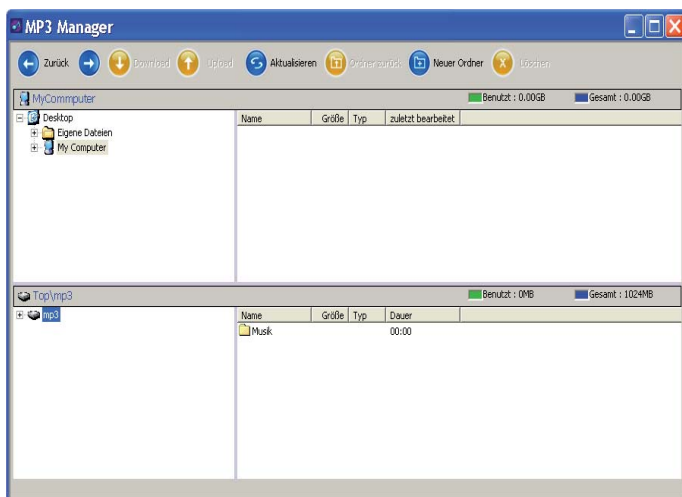
BENUTZUNG DVR-MANAGER MIT UFS 821

MP3

Klicken Sie mit der linken Maustaste auf die Auswahl „MP3“. Sie erhalten folgende Einblendung (Beispiel):



Auf der Festplatte des Receivers steht Ihnen nur eine begrenzte Speicherkapazität für MP3-Dateien zur Verfügung. Sollte dieser Speicherplatz nicht ausreichend sein, können Sie auch eine externe Festplatte via USB-Kabel an den Receiver anschließen. Der Receiver erkennt die externe Festplatte und Sie können die MP3-Dateien direkt von der externen Festplatte abspielen, ohne diese auf den Receiver laden zu müssen.



Folgende Möglichkeiten bieten sich Ihnen im MP3-Manager:

← **ZURÜCK** →

Mit einem Klick auf „←“ oder „→“ können Sie im ausgewählten Laufwerk eine Ebene höher oder tiefer springen.

ORDNER ZURÜCK

Mit einem Klick auf „Ordner zurück“ springt die Auswahl vom ausgewählten Unterordner in die nächst höhere Ebene.

NEUER ORDNER

Mit dieser Funktion können Sie im jeweils ausgewählten Laufwerk und Ebene (Receiver oder PC) einen neuen Ordner anlegen. Wählen Sie zuerst mit der linken Maustaste das gewünschte Laufwerk und evtl. Unterordner bzw. Ebene aus und klicken Sie im Anschluss auf „Neuer Ordner“. Es erscheint ein neuer Ordner im zuvor gewählten Laufwerk. Geben Sie mit Hilfe der Tastatur den Namen für den Ordner ein.

UPLOAD

Funktionsweise wie bei Video-Upload. Nur das Ziel- und das Quell-Laufwerk können direkt im linken Kasten angewählt werden.

BENUTZUNG DVR-MANAGER MIT UFS 821

DOWNLOAD

Funktionsweise wie bei Video-Download. Nur das Ziel- und das Quell-Laufwerk können direkt im linken Kasten angewählt werden.

LÖSCHEN

Funktionsweise wie bei Aufnahmen löschen. Nur, dass zusätzlich auch Ordner gelöscht werden können.

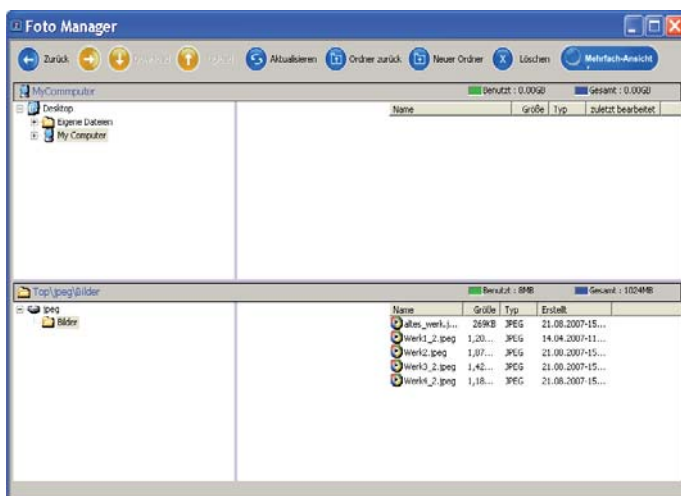
BILDER

Klicken Sie mit der linken Maustaste auf die Auswahl „Bilder“. Sie erhalten folgende Einblendung (Beispiel):



Es dürfen nur Bild-Dateien im „JPEG“-Format (Modus RGB) verwendet werden. Auf der Festplatte des Receivers steht Ihnen nur eine begrenzte Speicherkapazität für JPEG-Dateien zur Verfügung.

Sollte dieser Speicherplatz nicht ausreichen, können Sie eine externe Festplatte via USB-Kabel an den Receiver anschließen. Der Receiver erkennt die externe Festplatte und Sie können die Bild-Dateien direkt von der externen Festplatte anzeigen lassen, ohne diese auf den Receiver laden zu müssen.



Folgende Möglichkeiten bieten sich Ihnen im Foto-Manager:

← ZURÜCK →

Mit einem Klick auf „←“ oder „→“ können Sie im ausgewählten Laufwerk eine Ebene höher oder tiefer springen.

ORDNER ZURÜCK

Mit einem Klick auf „Ordner zurück“ springt die Auswahl vom ausgewählten Unterordner in die nächst höhere Ebene.

BENUTZUNG DVR-MANAGER MIT UFS 821

NEUER ORDNER

Mit dieser Funktion können Sie im jeweils ausgewählten Laufwerk und Ebene (Receiver oder PC) einen neuen Ordner anlegen. Wählen Sie zuerst mit der linken Maustaste das gewünschte Laufwerk und evtl. Unterordner bzw. Ebene aus und klicken Sie im Anschluss auf „Neuer Ordner“. Es erscheint ein neuer Ordner im zuvor gewählten Laufwerk. Geben Sie mit Hilfe der Tastatur den Namen für den Ordner ein.

UPLOAD

Funktionsweise wie bei Video-Upload. Nur das Ziel- und das Quell-Laufwerk können direkt im linken Kasten angewählt werden.

DOWNLOAD

Funktionsweise wie bei Video-Download. Nur das Ziel- und das Quell-Laufwerk können direkt im linken Kasten angewählt werden.

LÖSCHEN


Funktionsweise wie bei Aufnahmen löschen. Nur, dass zusätzlich auch Ordner gelöscht werden können.

SPIELE

Diese Funktion können Sie nutzen, um die von Kathrein zur Verfügung gestellten Spiele für den UFS 821 direkt vom PC auf den UFS 822 zu überspielen. Die Spiele können Sie unter folgender Adresse im Internet laden:

<http://www.kathrein.de> (Service → Software und Download → Receiver → UFS 821)

Klicken Sie mit der linken Maustaste auf die Auswahl „Spiele“. Sie erhalten folgende Einblendung:



Es dürfen ausdrücklich nur Spiele verwendet werden, die von Kathrein zum Download für den UFS 821 zur Verfügung gestellt werden bzw. die bereits auf dem Gerät vorinstalliert sind.

Kathrein haftet nicht für Schäden am Gerät und dessen Software, die durch Spiele bzw. Software verursacht wurden, die nicht von Kathrein zur Verfügung gestellt wurden!



Klicken Sie mit der linken Maustaste auf die Auswahl „...“, um das zu überspielende Spiel auszuwählen. Sobald Sie das Spiel ausgewählt haben, klicken Sie mit der linken Maustaste auf die Auswahl „Start“. Der Receiver empfängt nun das Spiel.

BENUTZUNG DVR-MANAGER MIT UFS 821

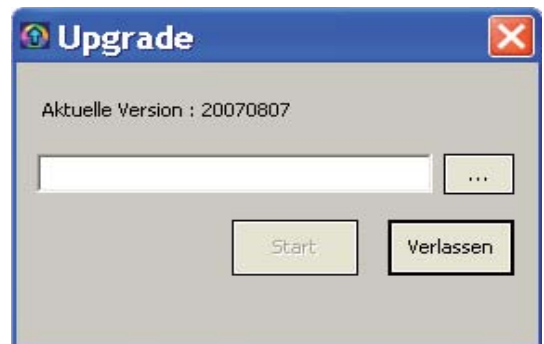
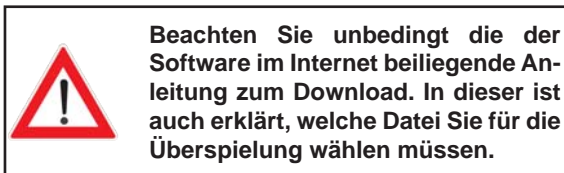
UPGRADE (BETRIEBS-SOFTWARE DES RECEIVERS AKTUALISIEREN)

Diese Funktion können Sie nutzen, um die Software direkt vom PC auf den UFS 821 zu überspielen. Die neueste Software für Ihren UFS 821 können Sie unter folgender Adresse im Internet laden:

<http://www.kathrein.de> (Service → Software und Download → Receiver → UFS 821)

Dies hat den Vorteil, dass die Übertragung von PC auf den UFS 821 schneller ist, als der Software-Download über den Satelliten.

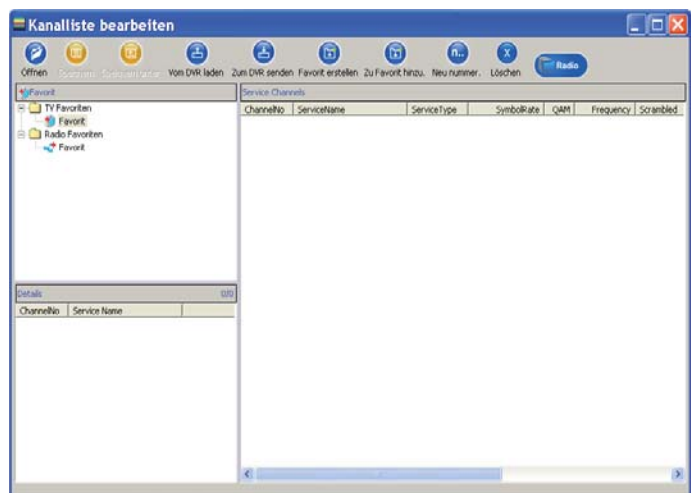
Klicken Sie mit der linken Maustaste auf die Auswahl „Upgrade“. Sie erhalten folgende Einblendung:



Klicken Sie mit der linken Maustaste auf die Auswahl „...“, um die zu überspielende Software auszuwählen. Sobald Sie die Software ausgewählt haben, klicken Sie mit der linken Maustaste auf die Auswahl „Start“. Der Receiver empfängt nun die neue Software.

KANALLISTE

Klicken Sie mit der linken Maustaste auf die Auswahl „Kanalliste“. Sie erhalten folgende Einblendung:



BENUTZUNG DVR-MANAGER MIT UFS 821

Mit einem Klick auf die Auswahl „Radio“ wechseln Sie zwischen den Radio- und TV-Kanälen. Sie haben jetzt folgende Bearbeitungs-Möglichkeiten, die Sie durch einen Klick mit der rechten Maustaste auf einen Kanal einblendend bekommen:

ÖFFNEN

Diese Funktion können Sie nutzen, um eine auf Ihrem PC/Laptop gespeicherte Kanalliste zu öffnen. Die neueste Kanalliste für Ihren UFS 821 können Sie unter folgender Adresse im Internet laden:

<http://www.kathrein.de> (Service → Software und Download → Receiver → UFS 821)

Sie können diese nach Ihren Wünschen ändern und dann, wie unter „Zum DVR senden“ beschrieben, auf den UFS 821 übertragen.

Dies hat den Vorteil, dass die Übertragung vom PC auf den UFS 821 schneller ist, als der Software-Download über den Satelliten.

SPEICHERN/SPEICHERN UNTER

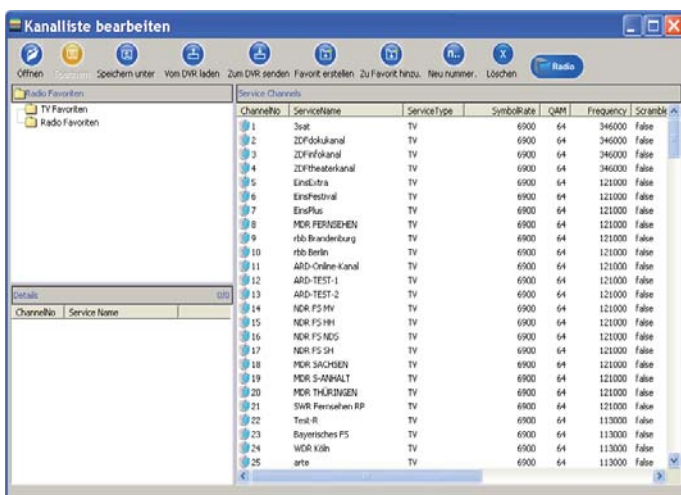
Diese Funktionen können Sie nutzen, um eine Kanalliste, die Sie z. B. nach Ihren Wünschen geändert haben, auf Ihrem PC/Laptop zu speichern. Sie können diese Kanalliste dann jederzeit wieder öffnen, bearbeiten und auf Ihren UFS 821, wie unter „Zum DVR senden“ beschrieben, übertragen.

Bei „Speichern“ wird der vom System vorgegebene Speicherort/Dateipfad zum Speichern verwendet; bei „Speichern unter“ können Sie selbst den Speicherort/Dateipfad wählen.

VOM DVR LADEN

Diese Funktion können Sie nutzen, um die aktuell auf dem UFS 821 verwendete Kanalliste in diese Ansicht zu laden und im Anschluss nach Ihren Wünschen zu verändern (Verschieben, Sortieren, Favoriten erstellen usw.).

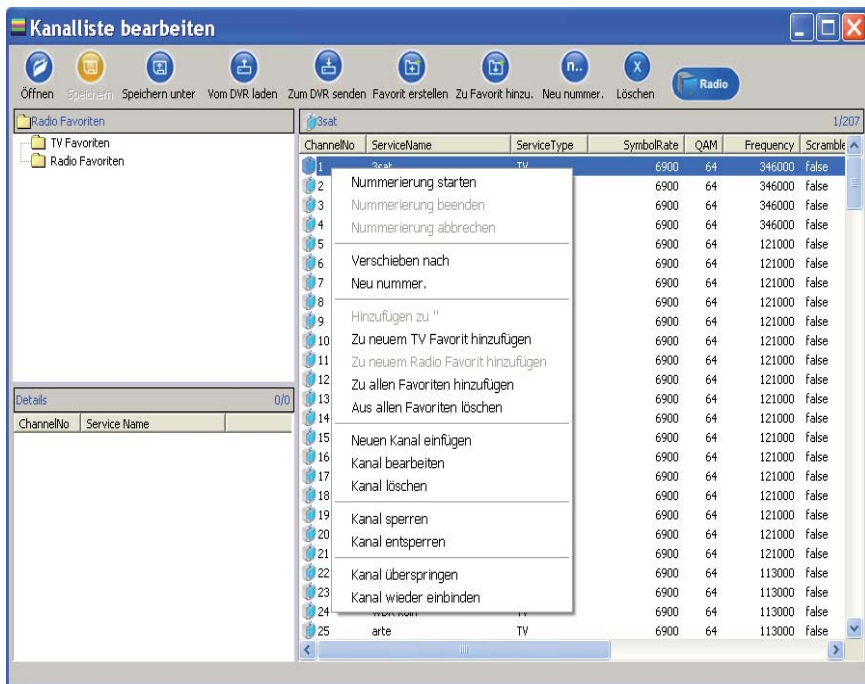
Klicken Sie dafür mit der linken Maustaste auf das Feld „Vom DVR laden“. Der eingeblendete Fortschrittsbalken zeigt Ihnen den jeweils aktuellen Stand der Übertragung an. Sobald der Fortschrittsbalken ausgeblendet wird, ist die Übertragung abgeschlossen. Sie erhalten folgende Einblendung (Beispiel):



The screenshot shows a window titled 'Kanalliste bearbeiten' with a toolbar and a list of service channels. The toolbar includes buttons for 'Öffnen', 'Speichern', 'Speichern unter', 'Vom DVR laden', 'Zum DVR senden', 'Favorit erstellen', 'Zu Favorit hinzu', 'Neu nummer.', and 'Löschen'. A 'Radio' button is also present. The list of channels is as follows:

ChannelNo	ServiceName	ServiceType	SymbolRate	QAM	Frequency	Screenbl
1	Scat	TV	6900	64	346000	Falsh
2	ZDFdokukanal	TV	6900	64	346000	Falsh
3	ZDFInfokanal	TV	6900	64	346000	Falsh
4	ZDFtheaterkanal	TV	6900	64	346000	Falsh
5	ErnstLtra	TV	6900	64	121000	Falsh
6	ErnstPSH1	TV	6900	64	121000	Falsh
7	ErnstBus	TV	6900	64	121000	Falsh
8	MDR FERSEHEN	TV	6900	64	121000	Falsh
9	rtb Brandenburg	TV	6900	64	121000	Falsh
10	rtb Berlin	TV	6900	64	121000	Falsh
11	ARD-Online-Kanal	TV	6900	64	121000	Falsh
12	ARD-TEST-1	TV	6900	64	121000	Falsh
13	ARD-TEST-2	TV	6900	64	121000	Falsh
14	MDR PS HV	TV	6900	64	121000	Falsh
15	MDR PS HH	TV	6900	64	121000	Falsh
16	MDR PS NDS	TV	6900	64	121000	Falsh
17	MDR PS SH	TV	6900	64	121000	Falsh
18	MDR SACHSEN	TV	6900	64	121000	Falsh
19	MDR S-ANHALT	TV	6900	64	121000	Falsh
20	MDR THÜRINGEN	TV	6900	64	121000	Falsh
21	SWR Fernsehen RP	TV	6900	64	121000	Falsh
22	Test R	TV	6900	64	113000	Falsh
23	Bayerisches PS	TV	6900	64	113000	Falsh
24	WDR Köln	TV	6900	64	113000	Falsh
25	arte	TV	6900	64	113000	Falsh

BENUTZUNG DVR-MANAGER MIT UFS 821



- **Nummerierung starten:** Die Kanäle können per Hand ab einer gewünschten Position neu nummeriert werden (Klick mit der linken Maustaste).
- **Verschieben nach:** Geben Sie die Position (Kanalnummer) ein, an der sich dieser Kanal in Zukunft befinden soll
- **Neu nummer.:** Die Kanäle werden in ihrer jetzigen Reihenfolge/Sortierung neu nummeriert
- **Zu neuem TV Favorit hinzufügen:** Eine neue TV-Favoritenliste wird erstellt und der zuvor ausgewählte Kanal darin übernommen
- **Zu allen Favoriten hinzufügen:** Kanal wird zu allen Favoriten-Listen der ausgewählten Favoritenbank (TV/Radio) hinzugefügt
- **Kanal löschen:** Kanal wird aus der Kanalliste gelöscht
- **Aus allen Favoriten löschen:** Kanal wird aus allen Favoriten-Listen der ausgewählten Favoritenbank (TV/Radio) gelöscht
- **Neuen Kanal einfügen:** Neuer Kanal (Empty Channel) wird in der Kanalliste vor ausgewählter Position eingefügt
- **Kanal bearbeiten:** Kanaldaten können eingegeben/geändert werden
- **Transponder bearbeiten:** Transponder-Daten können eingegeben/geändert werden
- **Kanal sperren:** Kanal wird gesperrt (PIN-Abfrage bei Aufruf am Receiver)
- **Kanal entsperren:** Kanal wird wieder entsperrt
- **Kanal überspringen:** Kanal wird beim Durchschalten der Kanäle (Zappen) übersprungen
- **Kanal wieder einbinden:** Kanal wird beim „Zappen“ nicht mehr übersprungen

Alle diese Änderungen werden erst nach dem Zurückspielen der Kanalliste „Zum DVR senden“ auf den Receiver wirksam.

BENUTZUNG DVR-MANAGER MIT UFS 821

ZUM DVR SENDEN

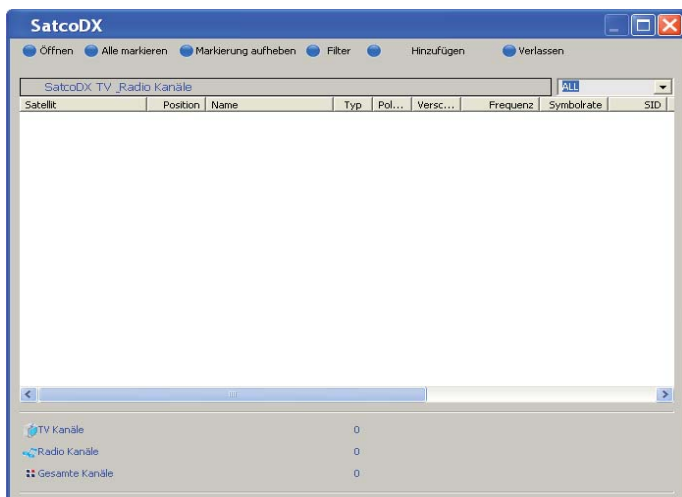
Diese Funktion können Sie nutzen, um die aktuell angezeigte Kanalliste auf den UFS 821 zu übertragen. Klicken Sie dafür mit der linken Maustaste auf das Feld „Zum DVR senden“. Der eingblendete Fortschrittsbalken zeigt Ihnen den jeweils aktuellen Stand der Übertragung an. Sobald der Fortschrittsbalken ausgeblendet wird, ist die Übertragung abgeschlossen.

SATCODX

Diese Funktion können Sie nutzen, um von „SatcoDX“ bezogene Kanallisten (*.sdx) zu bearbeiten. Im Anschluss an die Bearbeitung haben Sie drei Möglichkeiten:

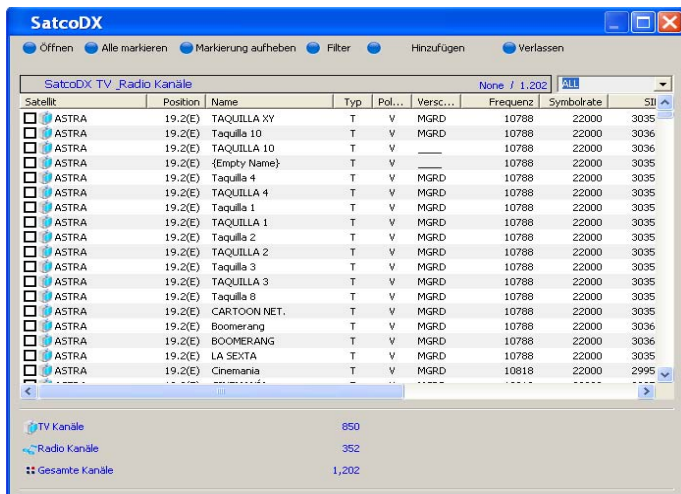
- Sie können Teile oder die ganze Liste, an die bestehende Kanalliste des UFS 821 anfügen und anschließend nach Ihren Wünschen einsortieren. Dafür müssen Sie aber vorher die Kanalliste vom UFS 821 geladen haben („Vom DVR laden“)
- Sie können Teile oder die ganze Liste an eine auf Ihrer Festplatte gespeicherte Kanalliste des UFS 821 anfügen und anschließend nach Ihren Wünschen einsortieren. Dafür müssen Sie aber vorher die Kanalliste von der Festplatte geladen haben („Öffnen“ im Menü „Kanal bearbeiten“).
- Sie können Teile oder die ganze Liste als neue Kanalliste übernehmen.

Klicken Sie mit der linken Maustaste auf „SatcoDX“. Sie erhalten folgende Einblendung:



Klicken Sie mit der linken Maustaste auf „Öffnen“, um eine auf dem PC/Laptop gespeicherte SatcoDX-Kanalliste zu öffnen. Sie erhalten folgende Einblendung (Beispiel):

BENUTZUNG DVR-MANAGER MIT UFS 821



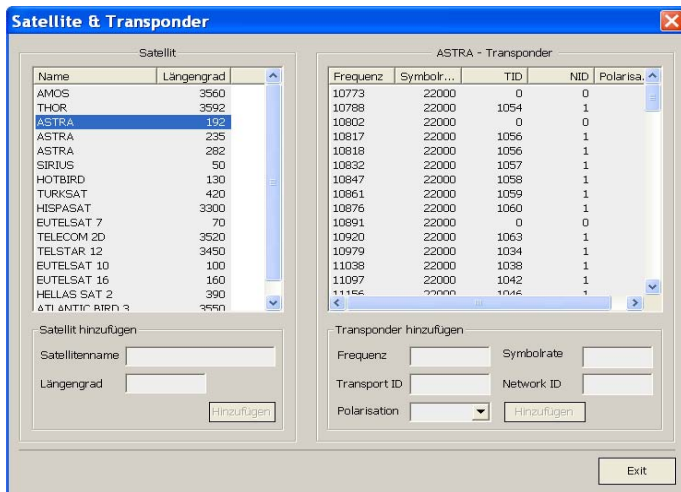
Durch Klicken mit der linken Maustaste auf eines der grauen Kästchen (Satellit, Position, Name usw.) können Sie jetzt die Kanäle nach diesen Kriterien sortieren. Mit der Option „Filter“ können Sie bestimmte Kanäle ausschließen. Im kleinen grauen Kästchen oben an der rechten Seite, in dem standardmäßig „Display - ALL“ eingeblendet ist, können Sie nach weiteren Kriterien sortieren (z. B. Radio, TV usw.). Nach dem Sie Ihre Sortierung abgeschlossen haben, wählen Sie die Kanäle aus, die Sie später an eine bestehende Kanalliste anfügen bzw. in eine neue einfügen möchten. Dies können Sie durch einen Klick mit der linken Maustaste auf das leere Kästchen vor dem Kanal (Einzelauswahl) oder durch einen Klick auf die Auswahl „Alle markieren“ (Gesamtauswahl) tun.

Durch einen Klick mit der linken Maustaste auf die Auswahl „Hinzufügen“ werden die ausgewählten Kanäle in das Menü „Kanal bearbeiten“ übernommen.

SAT/TP BEARB. (SATELLITEN/TRANSPONDER BEARBEITEN)

Diese Funktion können Sie nutzen, um einen neuen Satelliten und/oder einen neuen Transponder einzugeben.

Klicken Sie dafür mit der linken Maustaste auf das Feld „Sat/TP bearb.“. Sie erhalten folgende Einblendung (Beispiel):



BENUTZUNG DVR-MANAGER MIT UFS 821

Geben Sie hier die jeweiligen Daten für den neuen Satelliten/Transponder ein und klicken Sie jeweils im Anschluss auf „Hinzufügen“. Die neuen Daten werden an die bestehende Satelliten-/Transponder-Liste angefügt.

FAVORIT ERSTELLEN

Diese Funktion können Sie nutzen, um einen neuen Favoriten-Ordner zu erstellen.

Um dies in der aktuell auf dem UFS 821 verwendeten Kanalliste zu tun, müssen Sie diese erst mit „Vom DVR laden“ vom Receiver in das Menü „Kanal bearbeiten“ laden.

Um dies in einer auf der Festplatte gespeicherten Kanalliste zu tun, müssen Sie diese erst mit „Öffnen“ von der Festplatte in das Menü „Kanal bearbeiten“ laden.

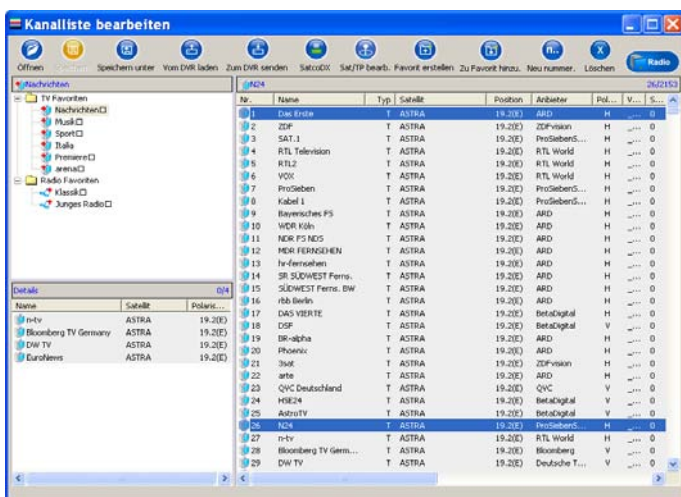
Wählen Sie zuerst mit einem Klick der linken Maustaste auf „TV-“ oder „Radio-Favorites“ aus, ob Sie eine neue Favoritenliste für Radio oder TV erstellen möchten. Im Anschluss klicken Sie mit der linken Maustaste auf das Feld „Favorit erstellen“. Es erscheint eine neue Favoriten-Liste, der Sie jetzt per Eingabe mit der Tastatur den gewünschten Namen geben können. Das Hinzufügen von Kanälen in eine Favoritenliste ist im Punkt „Zu Favorit hinzu.“ erklärt.

ZU FAVORIT HINZU. (ZU FAVORIT HINZUFÜGEN)

Diese Funktion können Sie nutzen, um einen oder mehrere, vorher von Ihnen ausgewählte Kanäle der gewünschten Favoriten-Liste hinzuzufügen.

Klicken Sie mit der linken Maustaste den gewünschten Kanal an und halten Sie die Taste gedrückt. Ziehen Sie jetzt den gewünschten Kanal mit der Maus auf die Favoritenliste, in die der Kanal hinzugefügt werden soll.

Durch ständiges Drücken der Strg-Taste während der Kanalauswahl mit der linken Maustaste können Sie auch mehrere Kanäle auswählen (siehe Beispiel-Bild).



BENUTZUNG DVR-MANAGER MIT UFS 821

NEU NUMMER. (NEU NUMMERIEREN)

Diese Funktion können Sie nutzen, um die Kanäle in ihrer jetzigen Reihenfolge/Sortierung neu zu nummerieren.

LÖSCHEN

Diese Funktion können Sie nutzen, um zuvor ausgewählte Daten (Kanäle, Favoriten-Listen usw.) zu löschen.

RADIO

Diese Funktion können Sie nutzen, um zwischen der Anzeige von TV- und Radio-Kanälen zu wechseln.