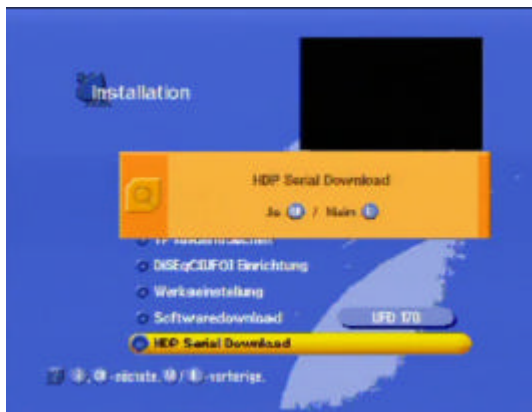


## 1 Download der HDP/UFD170 Steuerbox mit PC's

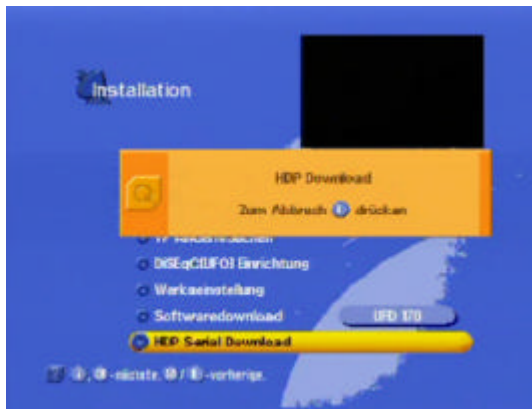
- Download-Programm *dl\_ufd170\_540\_hdp170* starten.
- das Kästchen HDP ankreuzen
- gewünschtes Download-File auswählen (z.B. *hdp170\_v1.90.bin*)
- HDP/UFD170 einschalten
- mit „M“-Taste in das Haupt-Menü wechseln
- „Installation“ selektieren und OK drücken



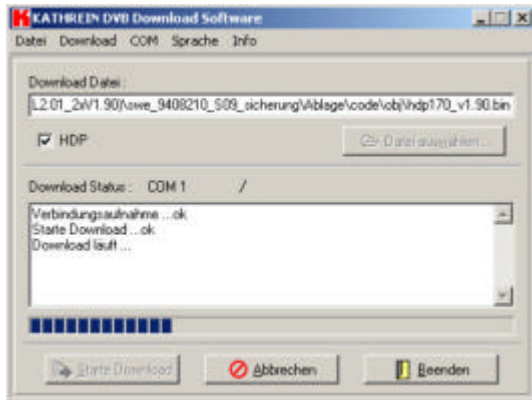
- *HDP Serial Download* selektieren und OK drücken



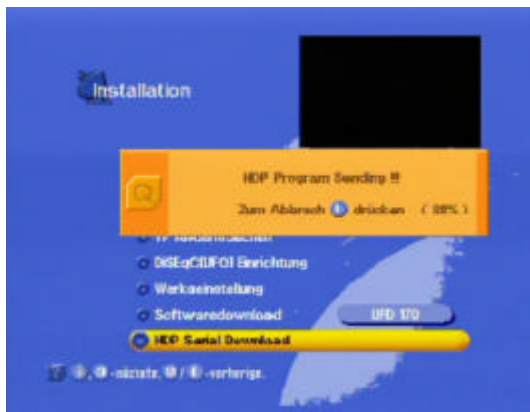
- Download mit OK starten



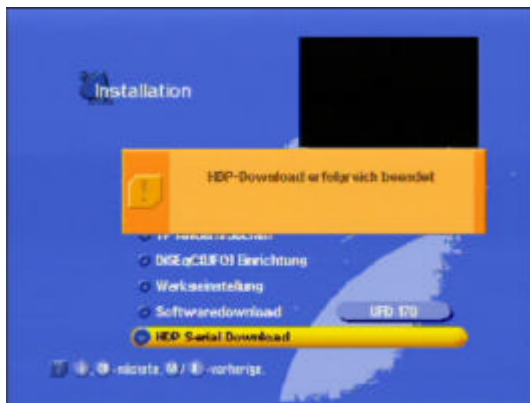
- nun innerhalb von etwa 10 Sekunden am Downloadprogramm **Starte Download** drücken



- das BIN-File wird nun zuerst in den Receiver und anschließend selbständig in die Steuerbox geladen. Dieser Vorgang dauert etwa 20 Minuten. Eine Prozentangabe gibt Auskunft über den Fortschritt des Downloades. Sollte die Anzeige bei 0% oder einer anderen Prozentzahl längere Zeit nicht mehr ändern (etwa 1 Minute), Download abbrechen und wiederholen.



- War der Download erfolgreich, erscheint für etwa 3 Sekunden die ansprechende Meldung:



- verschwindet nun auch noch diese Meldung, war der Download erfolgreich