

Duplexweiche

146 ... 174 MHz

Die Duplexweiche eignet sich zur Zusammenschaltung von **einem** Sender mit **einem oder mehreren** Empfängern auf eine gemeinsame Sende-/Empfangsantenne.

Aufbau:

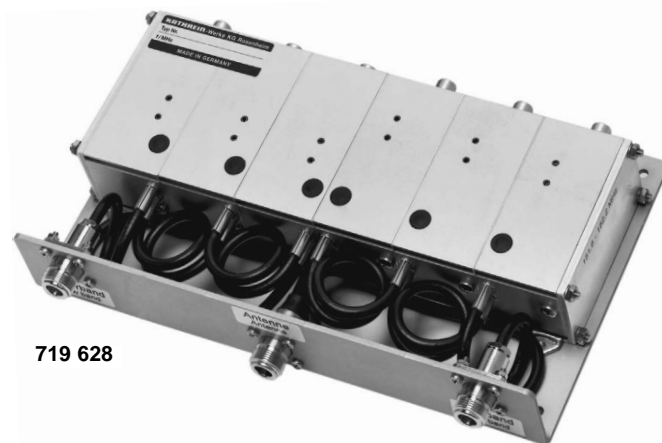
Die Duplexweiche besteht aus einem 3- bzw. 4-kreisigen S-P-Filter (Stopp-Pass-Filter) für das Unterband und einem 3- bzw. 4-kreisigen S-P-Filter für das Oberband. Die beiden S-P-Filter sind mit Kabeln definierter elektrischer Länge auf einen gemeinsamen Antennenanschluss zusammengeschaltet.

Die S-P-Filter sind so aufgebaut, dass der Sender sowohl im Unterband als auch im Oberband betrieben werden kann.

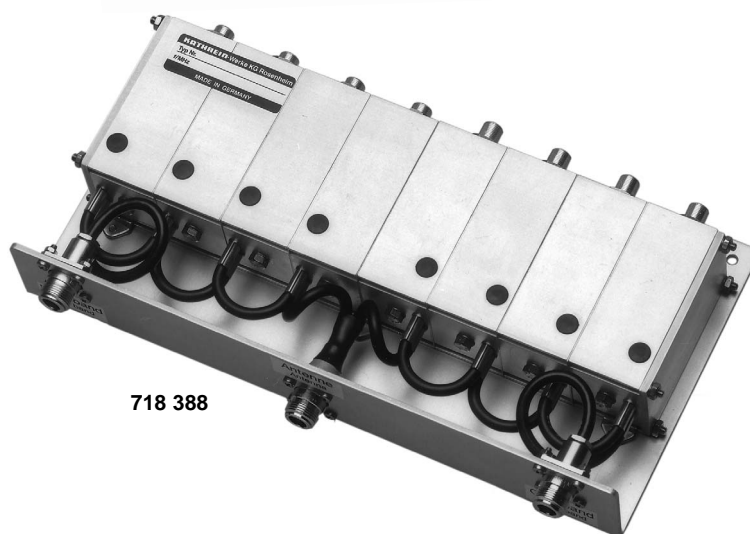
Abstimmung:

Die Duplexweiche kann aufgrund ihrer besonderen Bauweise nur im Werk abgestimmt werden. Dabei können auch spezielle Wünsche berücksichtigt werden, wie andere Duplexabstände, Schaltbandbreiten oder Dämpfungswerte.

Bitte geben Sie bei Bestellung die gewünschten Unter- **und** Oberbandfrequenzen an.



719 628



718 388

Technische Daten

Typ-Nr.	719 628					718 388				
Anzahl der Resonatoren	3 + 3					4 + 4				
Frequenzbereich	146 ... 174 MHz									
	Abstimmbeispiele									
Bandabstand	3,5 MHz	4,6 MHz			6 MHz	3 MHz	4,6 MHz		6 MHz	
Schaltbandbreite	0,1 MHz	0,1 MHz	0,5 MHz	1,0 MHz	1,0 MHz	0,1 MHz *	0,5 MHz	1,0 MHz *	1,9 MHz *	2,0 MHz
Durchlassdämpfung ¹⁾	< 1,5 dB	< 1,0 dB	< 1,2 dB	< 1,3 dB	< 1,2 dB	< 1,6 dB	< 1,5 dB	< 1,6 dB	< 2,3 dB	< 1,5 dB
Koppeldämpfung ²⁾	> 65 dB	> 75 dB	> 65 dB	> 60 dB	> 65 dB	> 70 dB	> 75 dB	> 65 dB	> 60 dB	> 65 dB
VSWR	< 1,4 (bei Durchlassfrequenz)									
Impedanz	50 Ω									
Eingangsleistung ³⁾	< 100 W (-30 ... +55 °C) / < 50 W (+55 ... +70 °C) * < 50 W (-30 ... +55 °C) / < 30 W (+55 ... +70 °C)									
Temperaturbereich	-30 ... +70 °C									
Anschlüsse	N-Buchse									
Material	S-P-Resonatoren: Aluminium / Kupfer, versilbert; Kabel: RG 223/U									
Montage	Über 4 Schrauben (max. 4 mm ø)									
Gewicht	2,1 kg					2,75 kg				
Verpackungsmaße	275 mm x 60 mm x 245 mm					360 mm x 60 mm x 245 mm				
Abmessungen (B x H x T)	263 mm x 50 mm x 170 mm (inkl. Anschlüsse)					350 mm x 50 mm x 170 mm (inkl. Anschlüsse)				

¹⁾ Unterband ↔ Antenne / Oberband ↔ Antenne

²⁾ Unterband ↔ Oberband

³⁾ Unterband *oder* Oberband

936.A1060/a Änderungen vorbehalten.

Duplexweiche

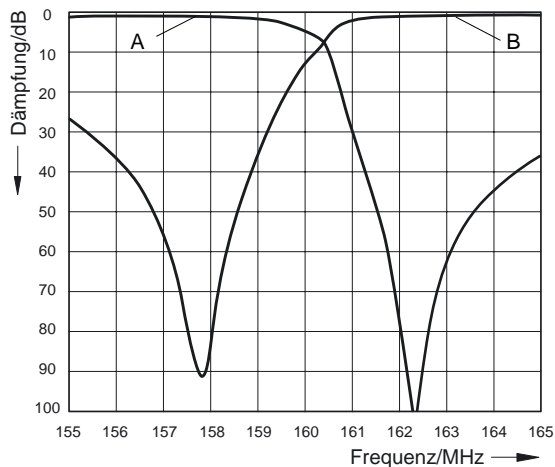
146 ... 174 MHz

Typische Dämpfungskurven

Abstimmbeispiele:

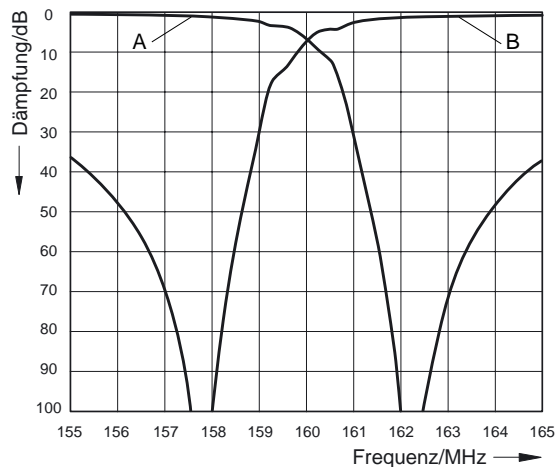
Duplexweiche 719 628

Duplexabstand: 4,6 MHz
Schaltbandbreite: 0,1 MHz

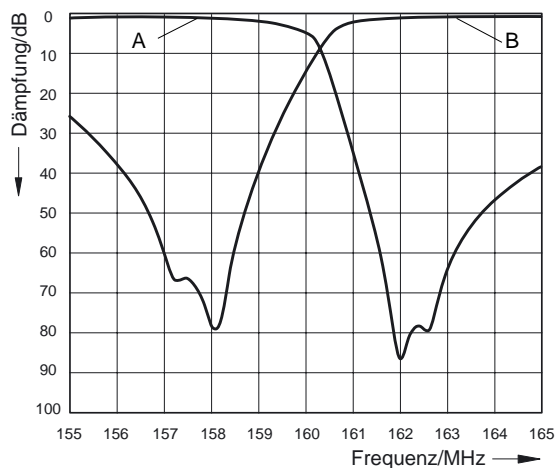


Duplexweiche 718 388

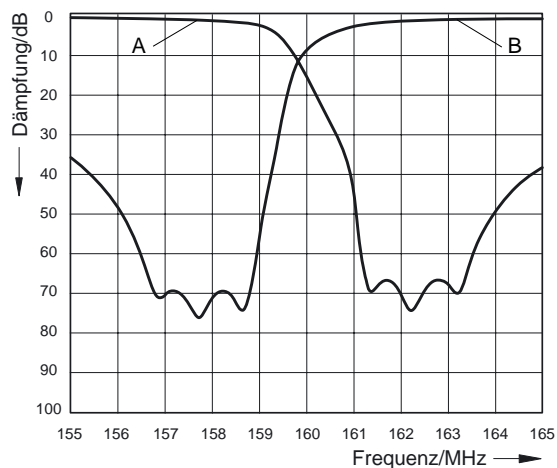
Duplexabstand: 4,6 MHz
Schaltbandbreite: 0,5 MHz



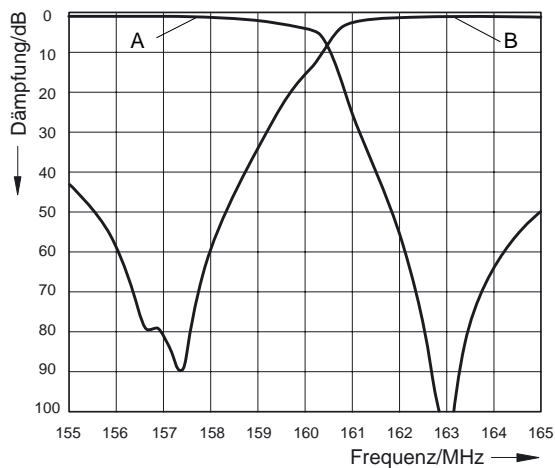
Duplexabstand: 4,6 MHz
Schaltbandbreite: 1,0 MHz



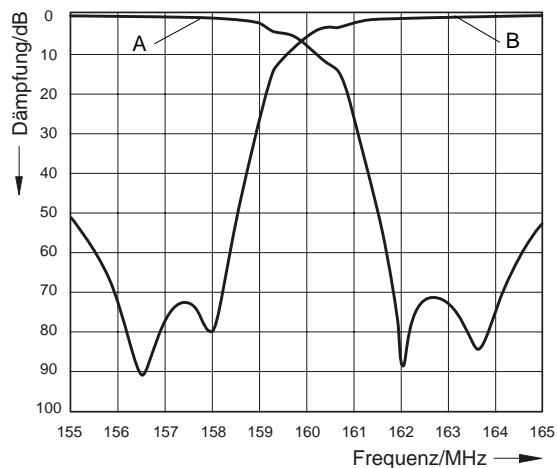
Duplexabstand: 4,6 MHz
Schaltbandbreite: 1,9 MHz



Duplexabstand: 6,0 MHz
Schaltbandbreite: 1,0 MHz



Duplexabstand: 6,0 MHz
Schaltbandbreite: 2,0 MHz



A: Unterband ↔ Antenne
B: Oberband ↔ Antenne

936-A1060/a Änderungen vorbehalten.

Duplexer

146 ... 174 MHz

The duplexer is suited to combine **one** transmitter with **one or several** receivers to a common antenna.

Design and construction:

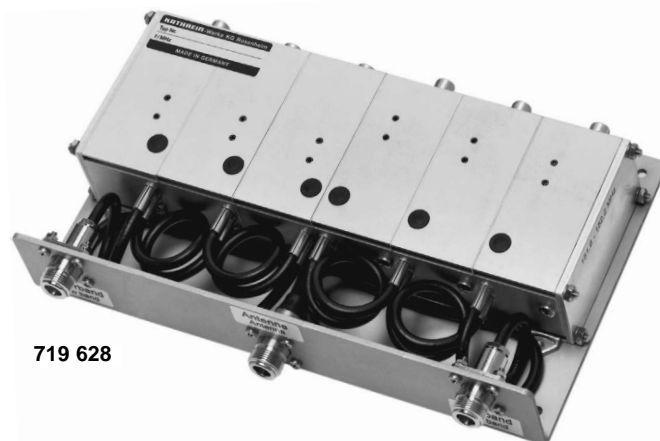
The duplexer consists of a 3-cavity or 4-cavity S-P filter (Stop-Pass filter) for the low band and a 3-cavity or 4-cavity S-P filter for the high band. The two S-P filters are interconnected to a common antenna output using cables of defined electrical lengths.

The S-P filters are designed to allow the transmitter to operate in the low band or in the high band.

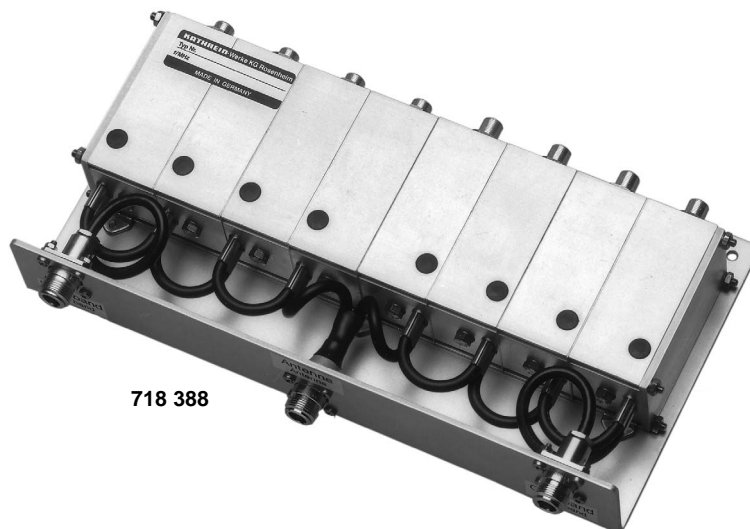
Tuning:

The duplexer, because of its special construction can only be tuned at the factory. Special requests like other duplex spacings, switching bandwidths or attenuation values can be taken into account.

When ordering please specify the desired high **and** low band frequencies.



719 628



718 388

Technical Data

Type No.	719 628					718 388				
Number of resonators	3 + 3					4 + 4				
Frequency range	146 ... 174 MHz									
	Tuning examples									
Duplex spacing	3.5 MHz	4.6 MHz			6 MHz	3 MHz	4.6 MHz			6 MHz
Switching bandwidth	0.1 MHz	0.1 MHz	0.5 MHz	1.0 MHz	1.0 MHz	0.1 MHz *	0.5 MHz	1.0 MHz *	1.9 MHz *	2.0 MHz
Insertion loss ¹⁾	< 1.5 dB	< 1.0 dB	< 1.2 dB	< 1.3 dB	< 1.2 dB	< 1.6 dB	< 1.5 dB	< 1.6 dB	< 2.3 dB	< 1.5 dB
Isolation ²⁾	> 65 dB	> 75 dB	> 65 dB	> 60 dB	> 65 dB	> 70 dB	> 75 dB	> 65 dB	> 60 dB	> 65 dB
VSWR	< 1.4 (at operating frequency)									
Impedance	50 Ω									
Input power ³⁾	< 100 W (-30 ... +55 °C) / < 50 W (+55 ... +70 °C) * < 50 W (-30 ... +55 °C) / < 30 W (+55 ... +70 °C)									
Temperature range	-30 ... +70 °C									
Connectors	N female									
Material	S-P resonators: Aluminium / copper, silver-plated; cable: RG 223/U									
Installation	With 4 screws (max. 4 mm diameter)									
Weight	2.1 kg					2.75 kg				
Packing size	275 mm x 60 mm x 245 mm					360 mm x 60 mm x 245 mm				
Dimensions (w x h x d)	263 mm x 50 mm x 170 mm (with connectors)					350 mm x 50 mm x 170 mm (with connectors)				

¹⁾ Low band ↔ Antenna / High band ↔ Antenna

²⁾ Low band ↔ High band

³⁾ Low band *or* High band

