

# Lok-Antenne

## 87,5 – 108 MHz

### 727 313

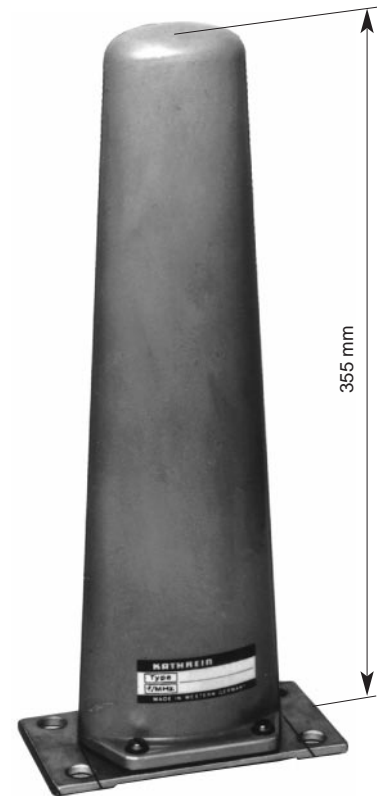
- UKW-Rundfunkantenne für Schienenfahrzeuge in Fiberglas-Schutzhaube.
- Nur für Empfang

Typ Nr.	727 313
Eingang	N-Buchse
Frequenzbereich	87,5 – 108 MHz
Impedanz	50 Ω
Polarisation	Vertikal
Gewicht	0,9 kg
Verpackungsaußenmaße	151 x 90 x 415 mm

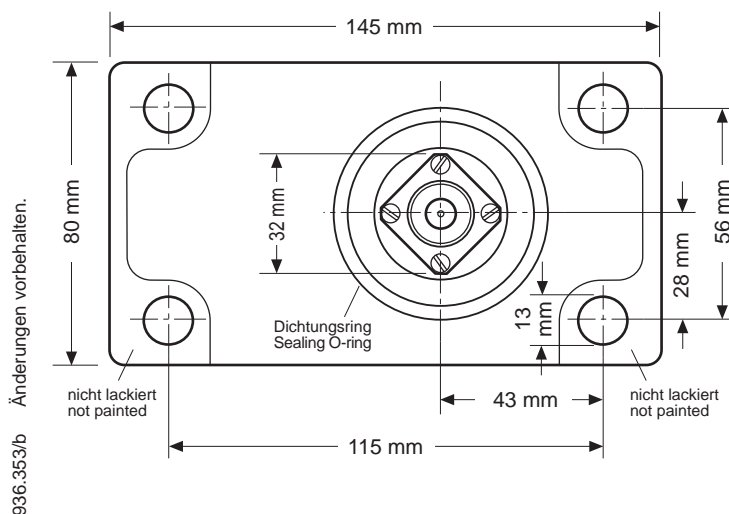
Material: Flansch: Aluminium.  
Strahler: Kupfer.  
Schutzhaube: Fiberglas, Farbe: Hellgrau.  
Alle Schrauben und Muttern: Rostfreier Stahl.

Befestigung: Auf einer leitenden Fläche mit einer Mindestgröße von 100 x 200 cm mit 4 Stehbolzen M10.

Erdung und Hochspannungsschutz: Die von der Deutschen Bahn AG geprüfte Antenne ist blitzgeschützt und gesichert bei Berührung mit Hochspannungsleitungen, da alle Metallteile an Masse liegen.



Montageflansch:



Montagebohrung für den Anschlußstecker: Ø 33 (max. Ø 35) mm.

**Hinweis:** Montagefläche lackfrei halten für Massekontakt!

# Train Antenna

## 87.5 – 108 MHz

### 727 313

**KATHREIN**  
Antennen · Electronic

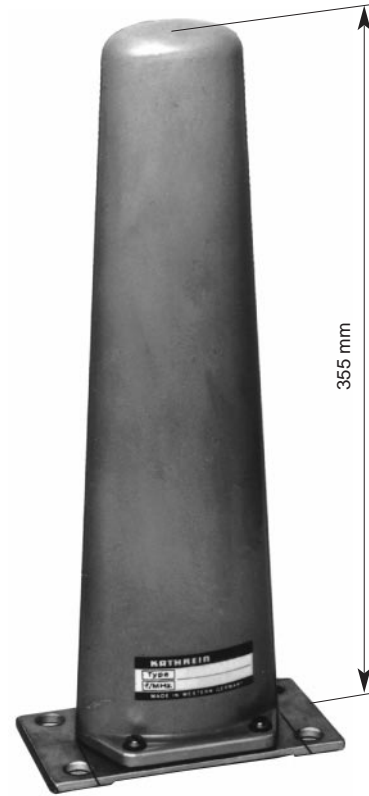
- FM-broadcast receiving antenna for rail vehicles in fiberglass radome.
- Only for receiving.

Type No.	727 313
Input	N female
Frequency range	87.5 – 108 MHz
Impedance	50 Ω
Polarization	Vertical
Weight	0.9 kg
Packing size (outside)	151 x 90 x 415 mm

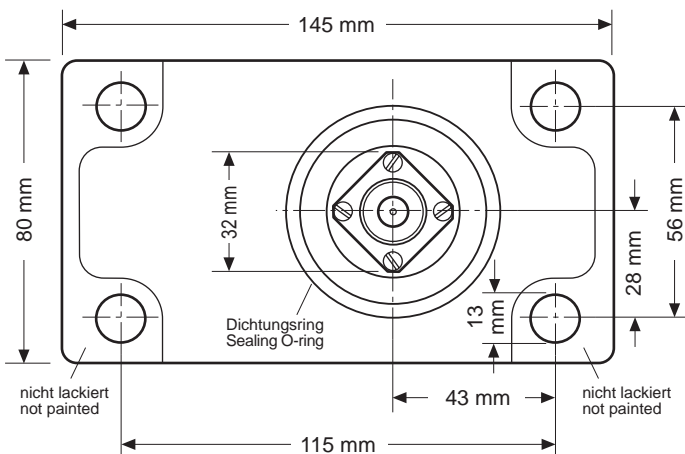
**Material:** Flange: Aluminum.  
Radiator: Copper.  
Radome: Fiberglass; Colour: Light grey.  
All screws and nuts: Stainless steel.

**Mounting:** On a conductive surface with a minimum size of 100 x 200 cm by means of existing M10 studs.

**Grounding and high voltage protection:** This antenna approved by the "Deutsche Bahn AG", is D.C. grounded to protect against lightning and high-tension lines.



**Mounting flange:**



Mounting hole for the connector: 33 (max. 35) mm diameter.

**Note:** Keep mounting surface clear of paint for electrical contact.

936.353/b Subject to alteration.