

# Lok-Antenne

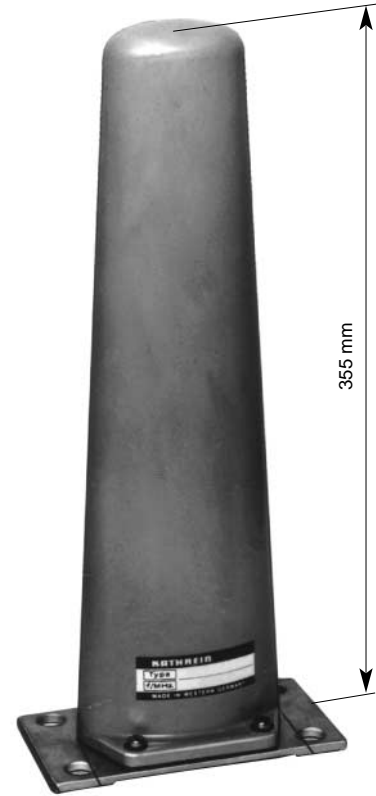
## 806 ... 960 MHz

### K 70 21 62 1, K 70 21 63 1

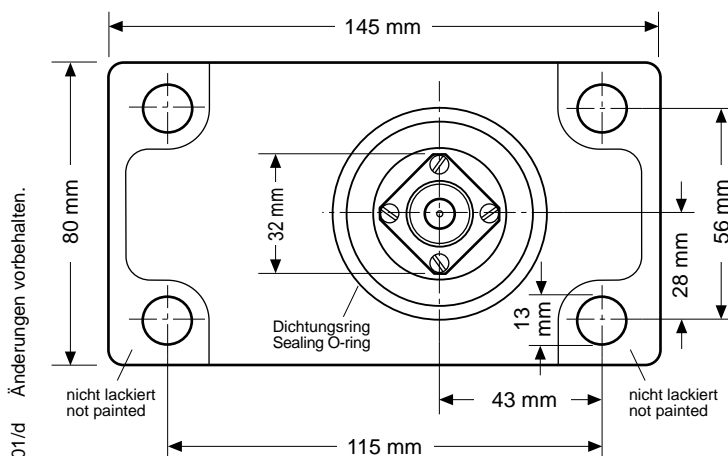
- Breitband-Gewinnantenne in Fiberglas-Schutzhaube.

Typ Nr.	K 70 21 62 1	K 70 21 63 1
Eingang	N-Buchse	
Frequenzbereich	806 – 869 MHz	876 – 960 MHz
VSWR	< 1,5	
Gewinn	3 dB	3,5 dB
	(bezogen auf den $\lambda/4$ -Strahler)	
Impedanz	50 $\Omega$	
Polarisation	Vertikal	
Max. Belastung	500 Watt (bei 50 °C Umgebungstemperatur)	
Gewicht	1 kg	
Verpackungs- außenmaße	151 x 90 x 415 mm	

- Material:** Strahler: Messing.  
Flansch: Aluminium.  
Schutzhaube: Fiberglas, Farbe: Hellgrau.  
Alle Schrauben und Muttern: Rostfreier Stahl
- Befestigung:** Auf einer leitenden Fläche mit einer Mindestgröße von 50 x 50 cm über 4 Stehbolzen M10.
- Erdung und Hochspannungs-  
schutz:** Die von der Deutschen Bahn AG geprüfte Antenne ist blitzgeschützt und gesichert bei Berührung mit Hochspannungsleitungen, da alle Metallteile an Masse liegen.



#### Montageflansch:



936.1001/d Änderungen vorbehalten.

Montagebohrung für den Anschlußstecker:  $\varnothing$  33 (max.  $\varnothing$  35) mm.

**Hinweis:** Montagefläche lackfrei halten für Massekontakt!

# Train Antenna

## 806 ... 960 MHz

### K 70 21 62 1, K 70 21 63 1

**KATHREIN**  
Antennen · Electronic

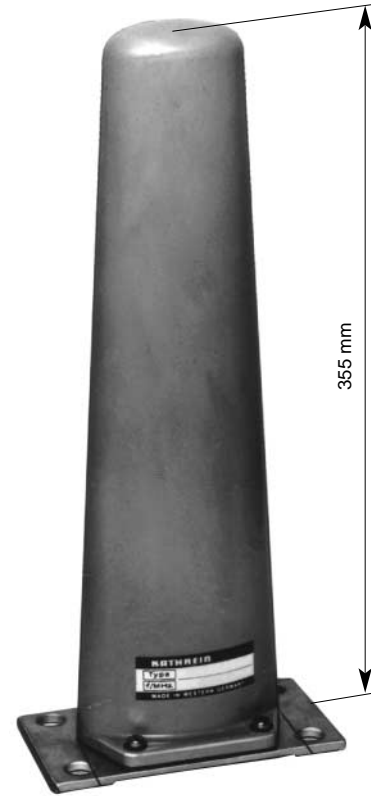
- Broadband gain antenna in fiberglass radome.

Type No.	K 70 21 62 1	K 70 21 63 1
Input	N female	
Frequency range	806 – 869 MHz	876 – 960 MHz
VSWR	< 1.5	
Gain	3 dB (ref. to the quarter-wave antenna)	3.5 dB
Impedance	50 Ω	
Polarization	Vertical	
Max. power	500 Watt (at 50 °C ambient temperature)	
Weight	1 kg	
Packing size (outside)	151 x 90 x 415 mm	

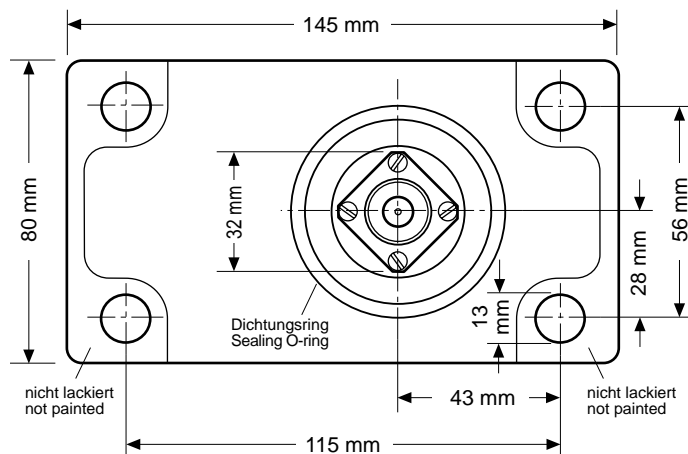
**Material:**  
Base: Aluminum.  
Radiator: Brass.  
Radome: Fiberglass; Colour: Light grey.  
All screws and nuts: Stainless steel.

**Mounting:**  
On a conductive surface with a minimum size of 50 x 50 cm by means of 4 existing M10 studs.

**Grounding and high voltage protection:**  
This antenna approved by the "Deutsche Bahn AG", is D.C. grounded to protect against lightning and high-tension lines.



**Mounting flange:**



Mounting hole for the connector: 33 (max. 35) mm diameter.

**Note:** Keep mounting surface clear of paint for electrical contact.